



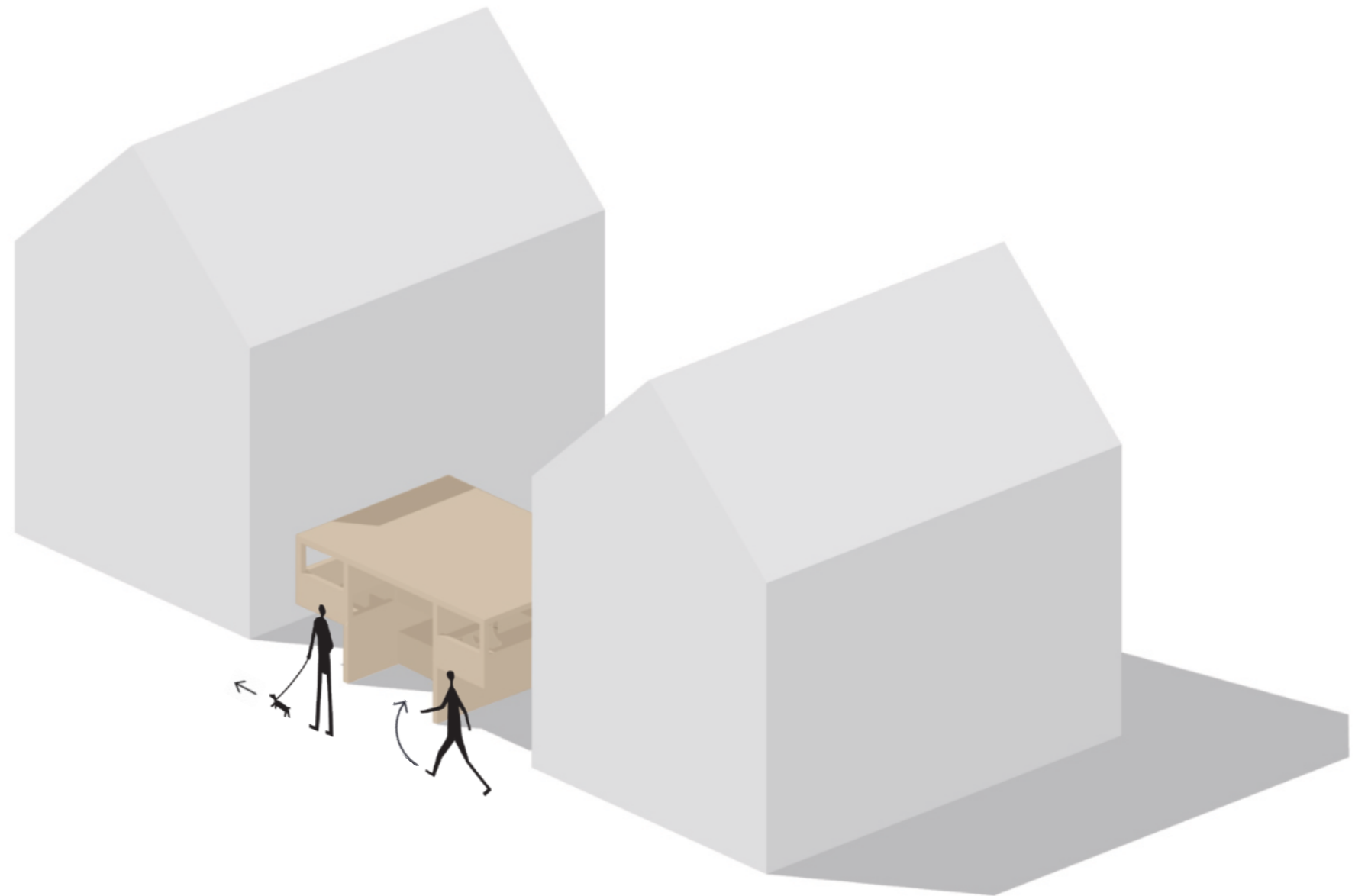
EGGG
SHARE
POINT

KONZEPT

In der heutigen Zeit wird das Thema Nachhaltigkeit immer wichtiger. Auch im Hinblick auf ein mögliches Blackout und Lieferengpässe sind Food Sharing und Community-Gärten beliebte Vorbeugungsmaßnahmen.

Der zwischen zwei Privathäusern befindliche „Egg-Share-Point“ soll im vorstädtischen und ländlichen Raum Eier für Mitglieder des Egg-Share Projekts zur Verfügung stellen. Aus dem praktischen, von der Straße leicht zugänglichen Stall können dank Klappen jederzeit Eier entnommen werden.

Funktionieren soll das Projekt auf Vertrauensbasis. Die Verantwortung (Füttern, Stallpflege, ...) soll von den Mitgliedern in monatlichem Wechsel übernommen werden.



FOOD SHARING



COMMUNITY



ENVIRONMENT

ANFORDERUNGEN / BERECHNUNGEN

Freifläche:
Innenfläche:

4qm Außenfläche pro Huhn
pro qm 3 Hühner!

210 x 210

4,41 m² Kloß

↳ 45,59 Freifläche

$$(80 \times 280) \cdot 2 + (210 \cdot 80)$$

$$4,48 + 1,68 = 6,16 \text{ qm}$$

$$\hookrightarrow 6 \cdot 3 = 18 \text{ Hühner}$$

↳ pro Huhn 4qm Außenfläche →

$$18 \cdot 4 = 72 \text{ qm} \rightarrow \text{zu groß}$$

11 Hühner
auf 6,16 qm
drinnen


→ 44 qm Auslauf
min

$$4 = 11,3975$$


↳ 11 Hühner

1  = 4m² Freifläche

5m² Bodenplatte

45m² Freifläche = Platz für 11 

Nest = 30x30x30cm

1 Nest = 3 

1  = 20cm Stange

11  = 220cm Stange

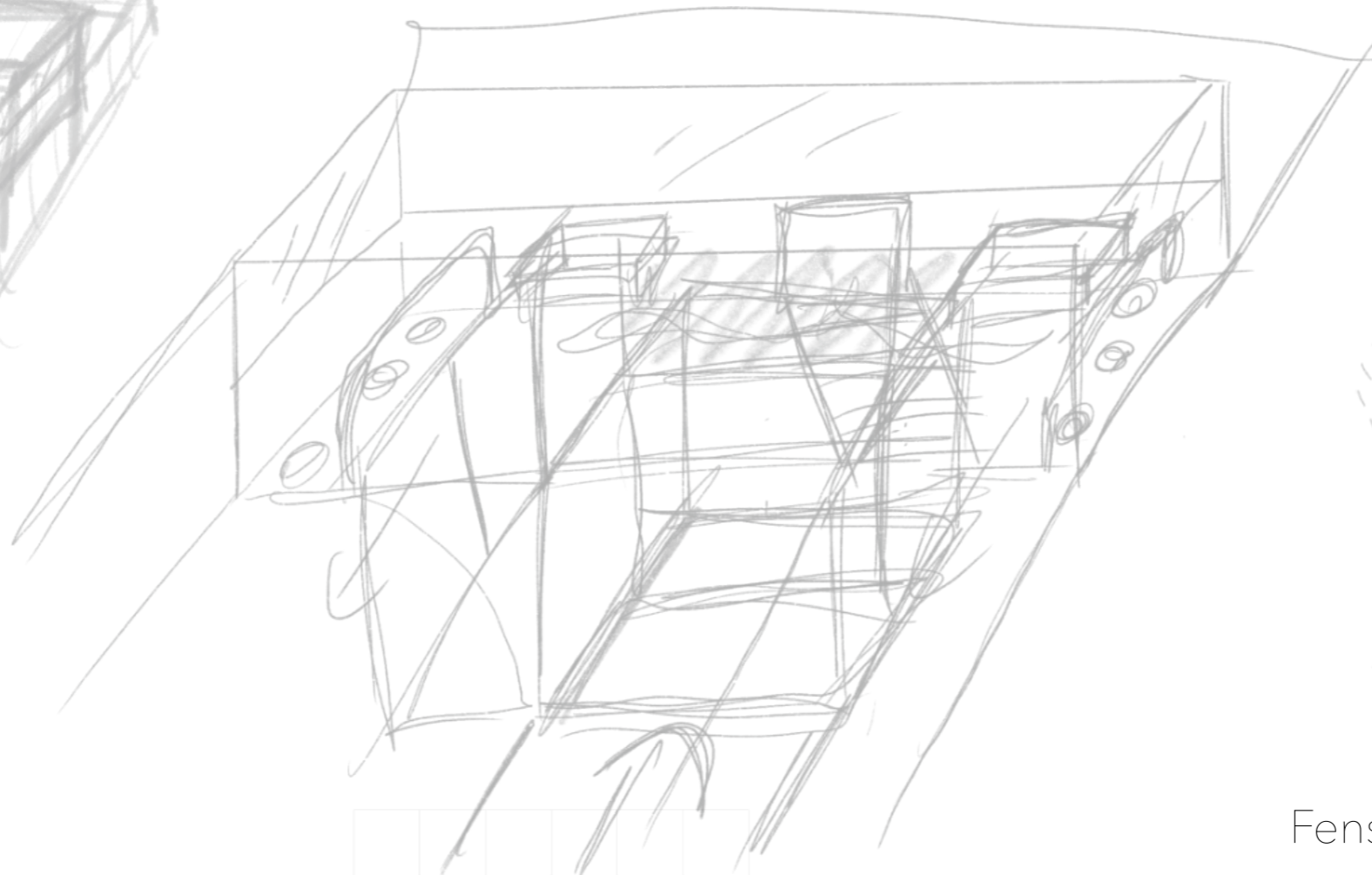
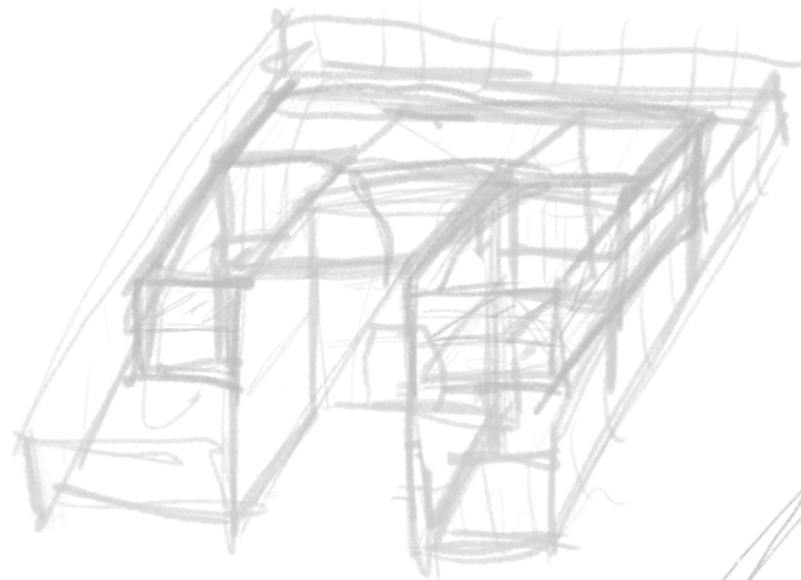
Stangen 30-70cm über Boden

Hühnerklappe ca. 25x40cm

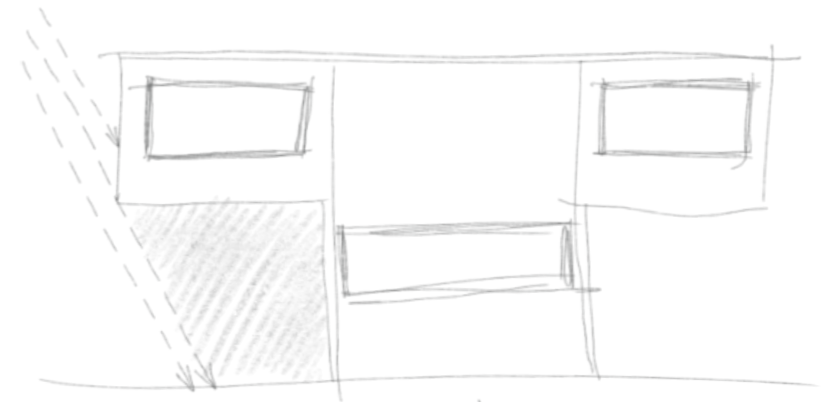
Doppelwandkonstruktion mit Isolierung

hell & luftig für bessere Legeleistung



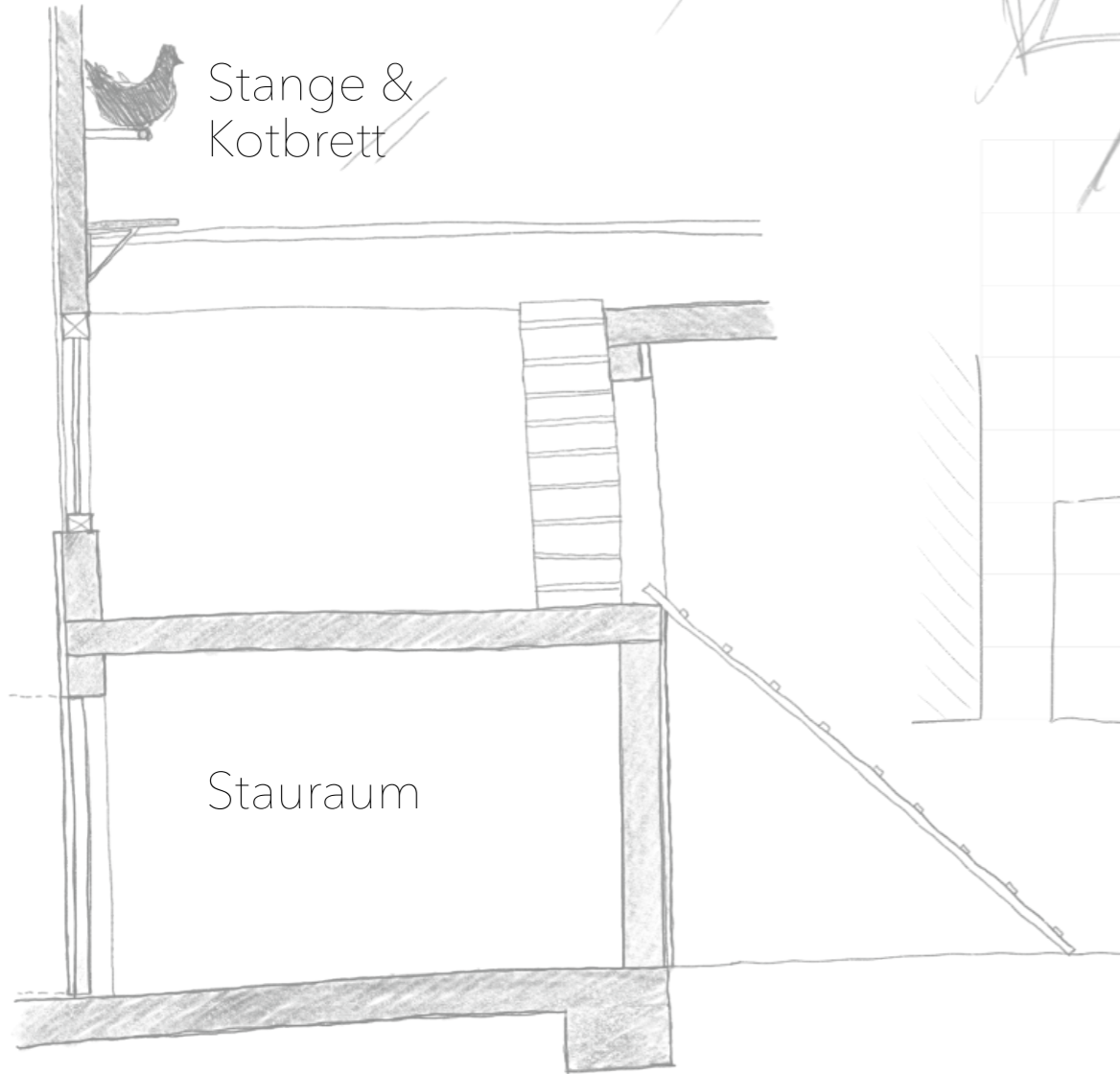


überdachter Bereich
für Beschattung

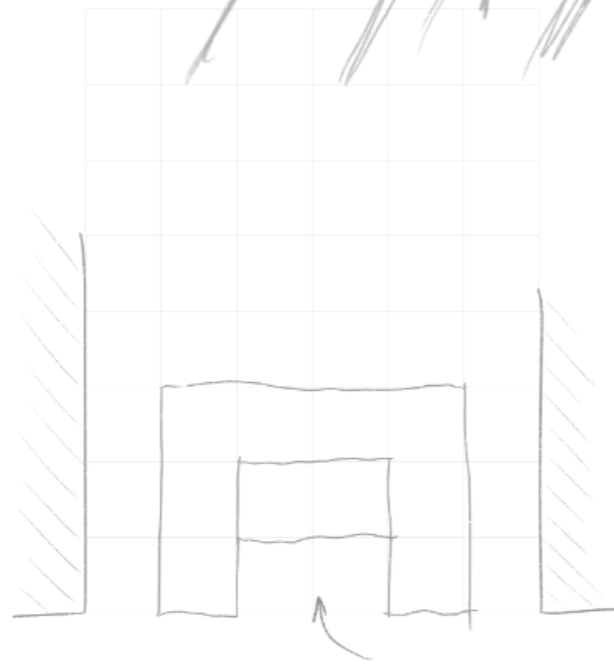


SKIZZEN/ ENTWURF

Stange &
Kotbrett

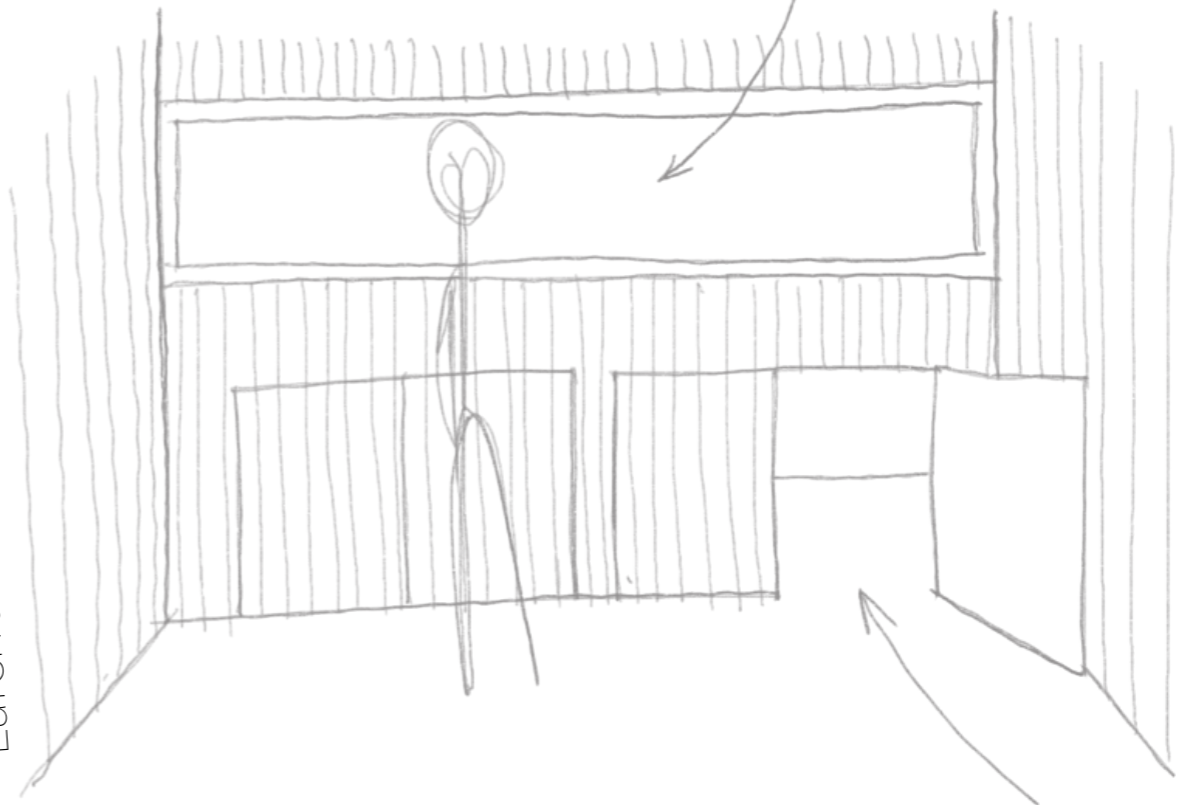


Stauraum



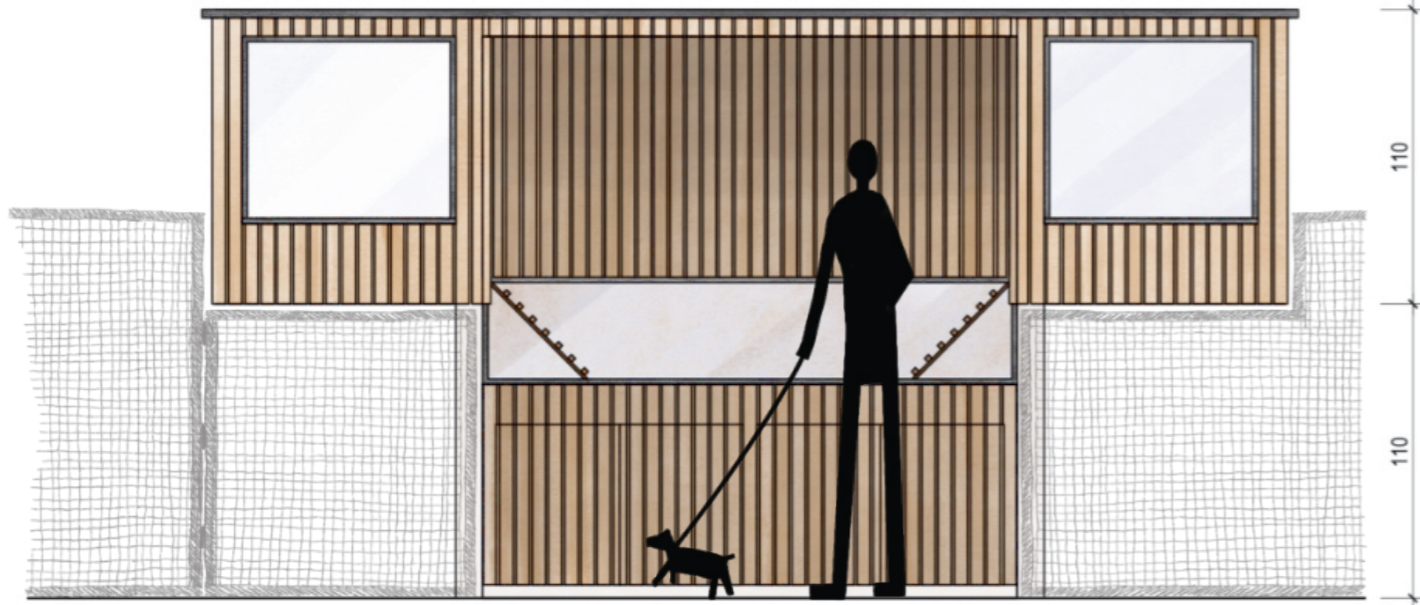
Fenster auf Kinderhöhe

Lärchenholzlatzung

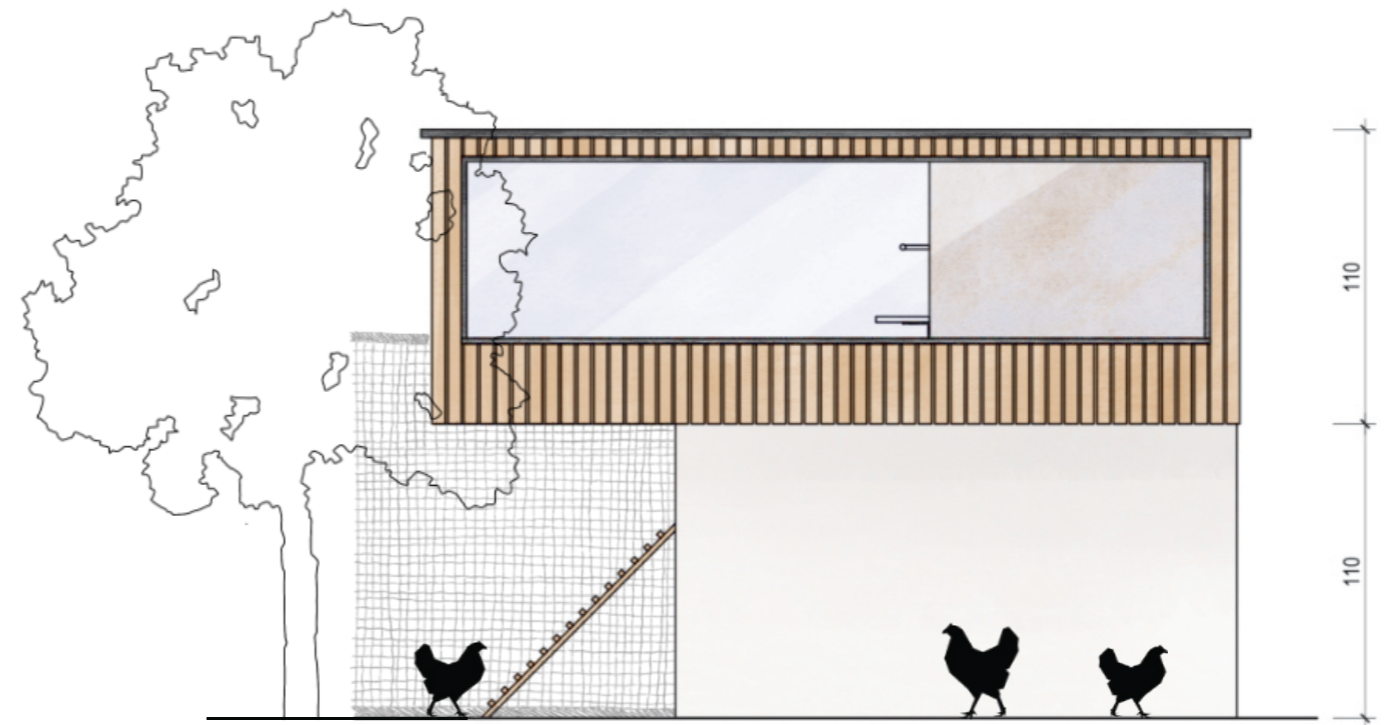


Stauraum für Futter

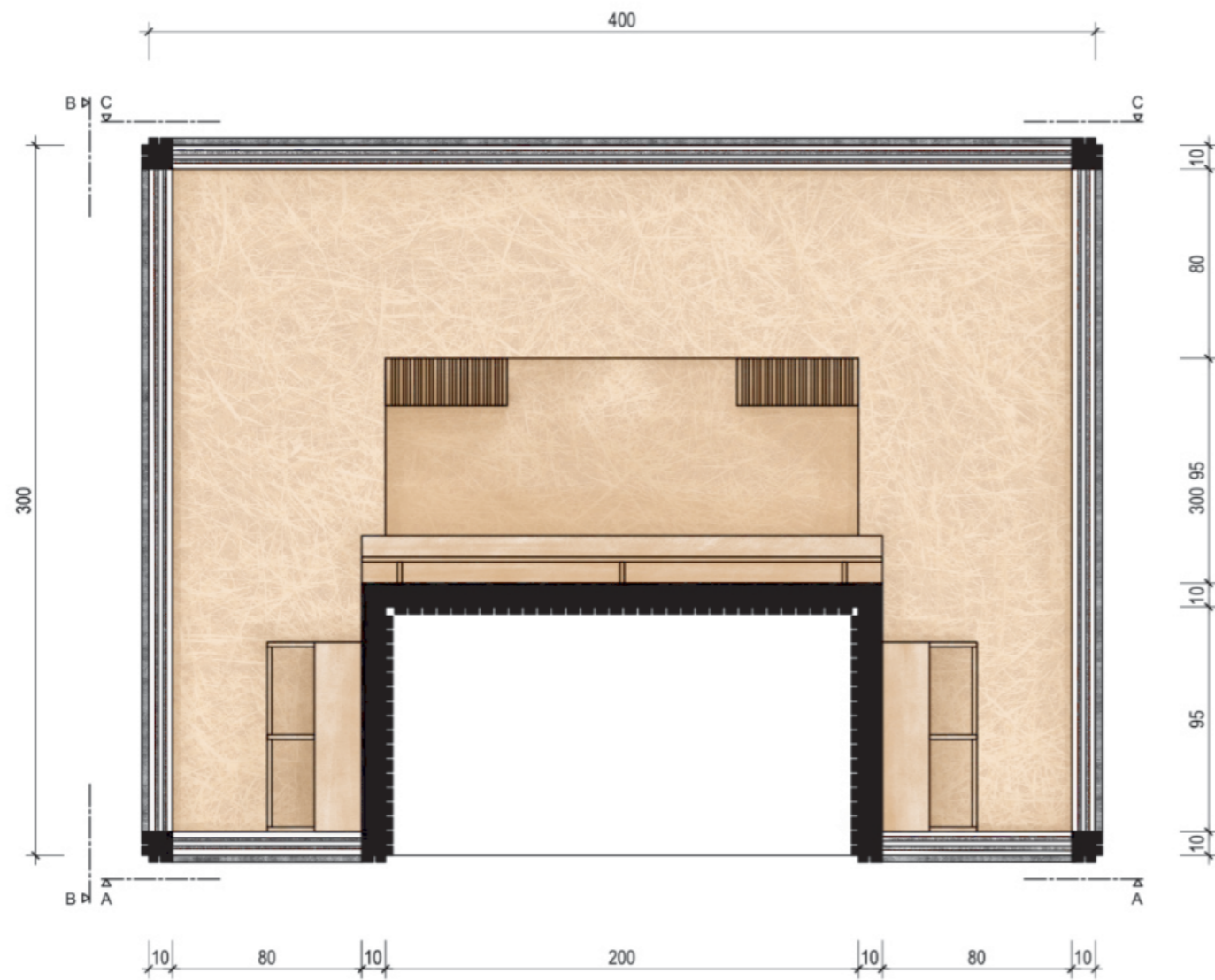




A-A



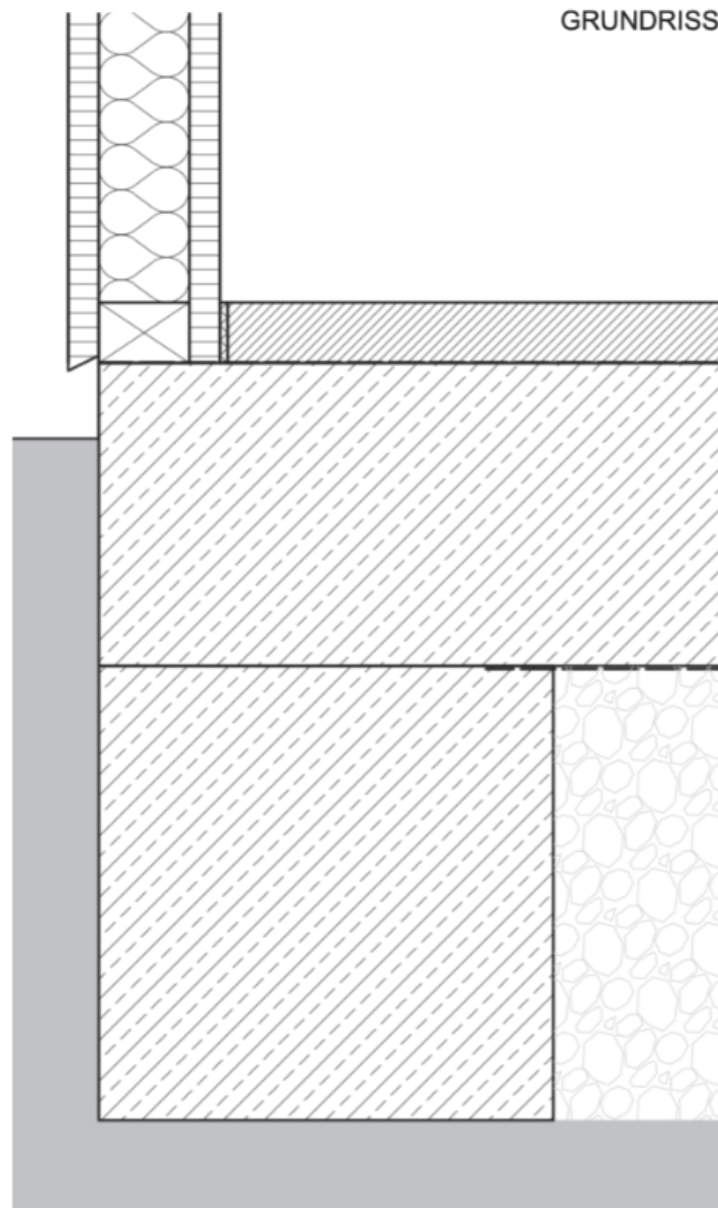
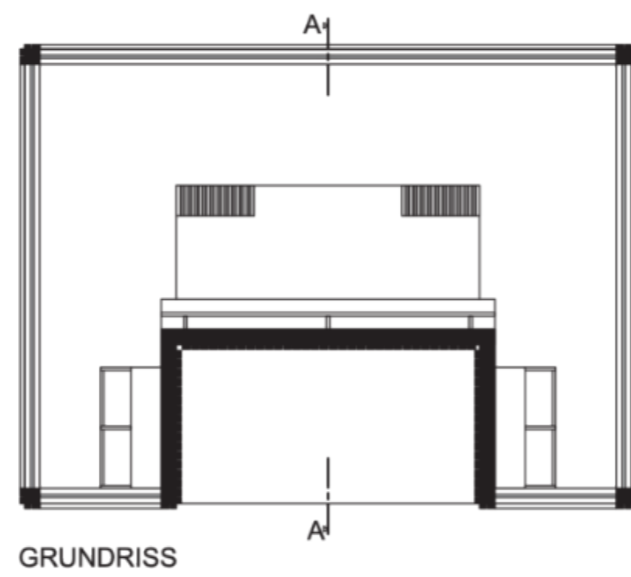
B-B



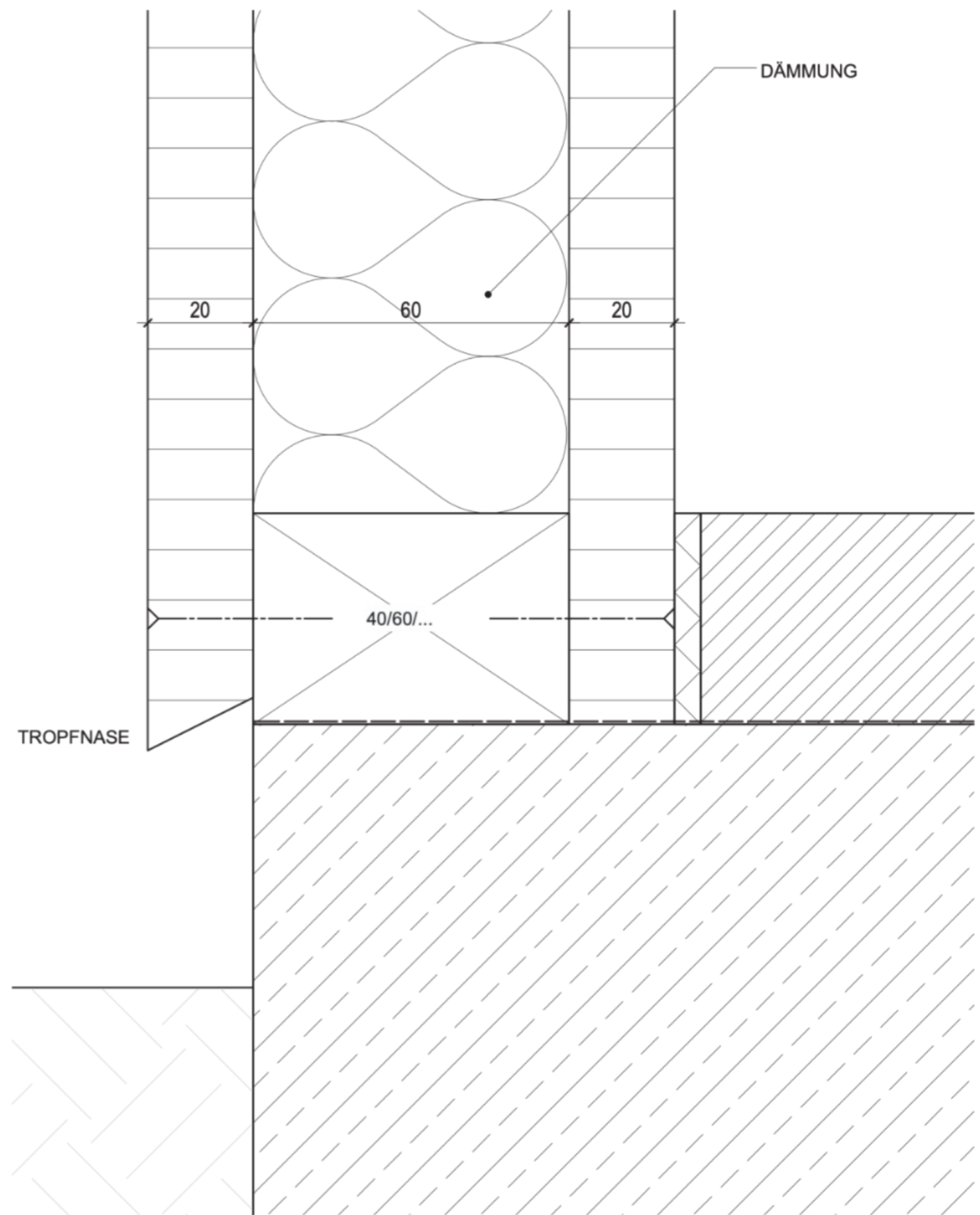
C-C



SCHNITT/ DETAIL



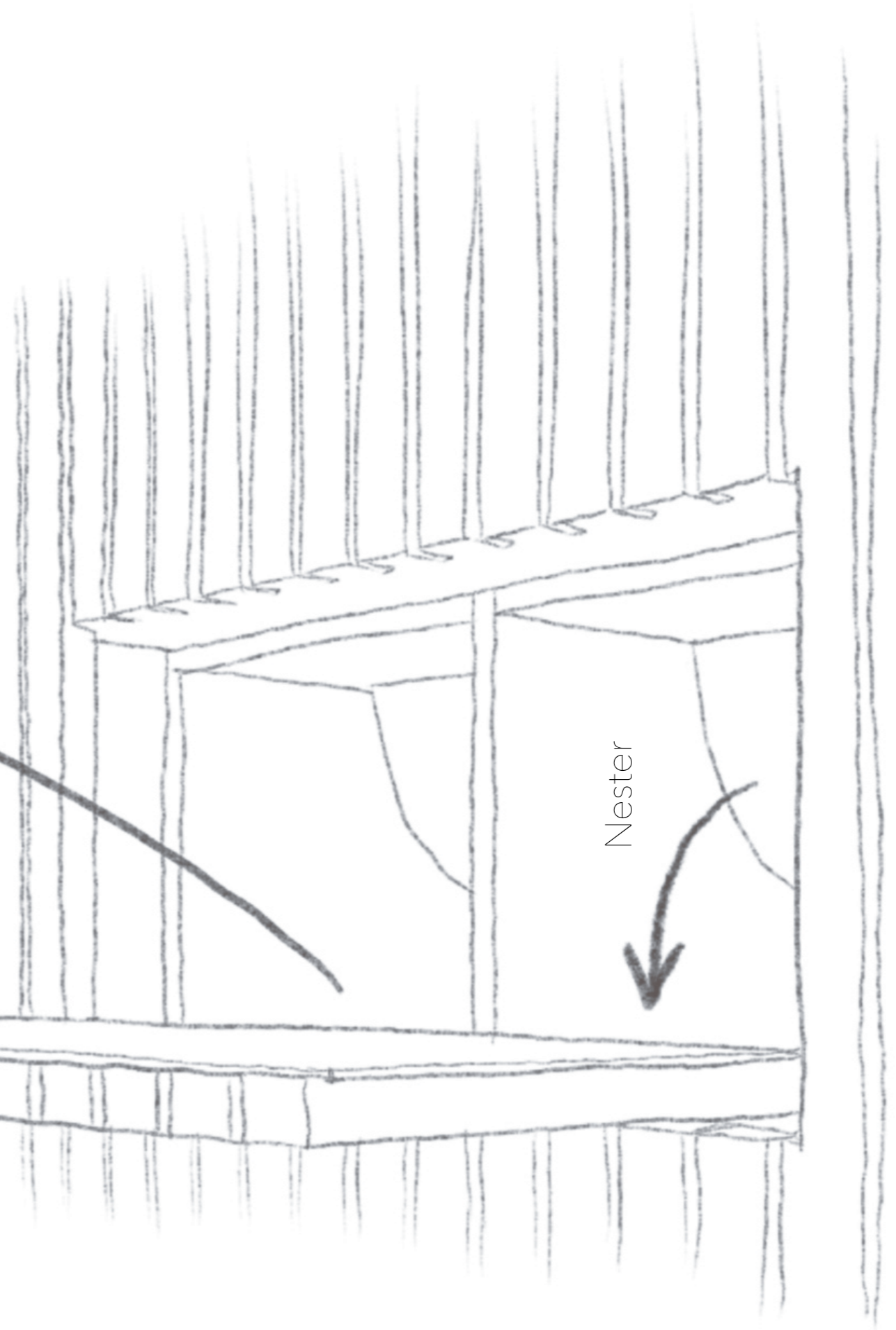
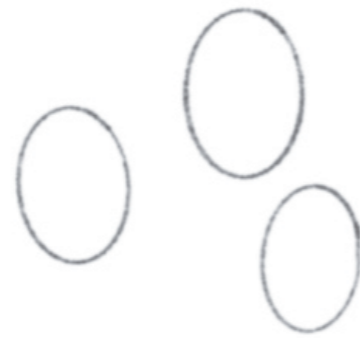
Schnitt A-A, 1:5



Detail A-A, 1:1



EIERKLAPPE



Nester



MODELLFOTOS





