



DIE HOHÜ

DIE HOCHBEETHÜTTE

Die Hochbetthütte als soziale Komponente zwischen Nachbar:innenhäusern.

Einreichung für den Ideenwettbewerb der FH Kärnten: zwischen(un)RAUM23

Projektnummer

074

Kitzmüller Victoria
Renetseder Anna

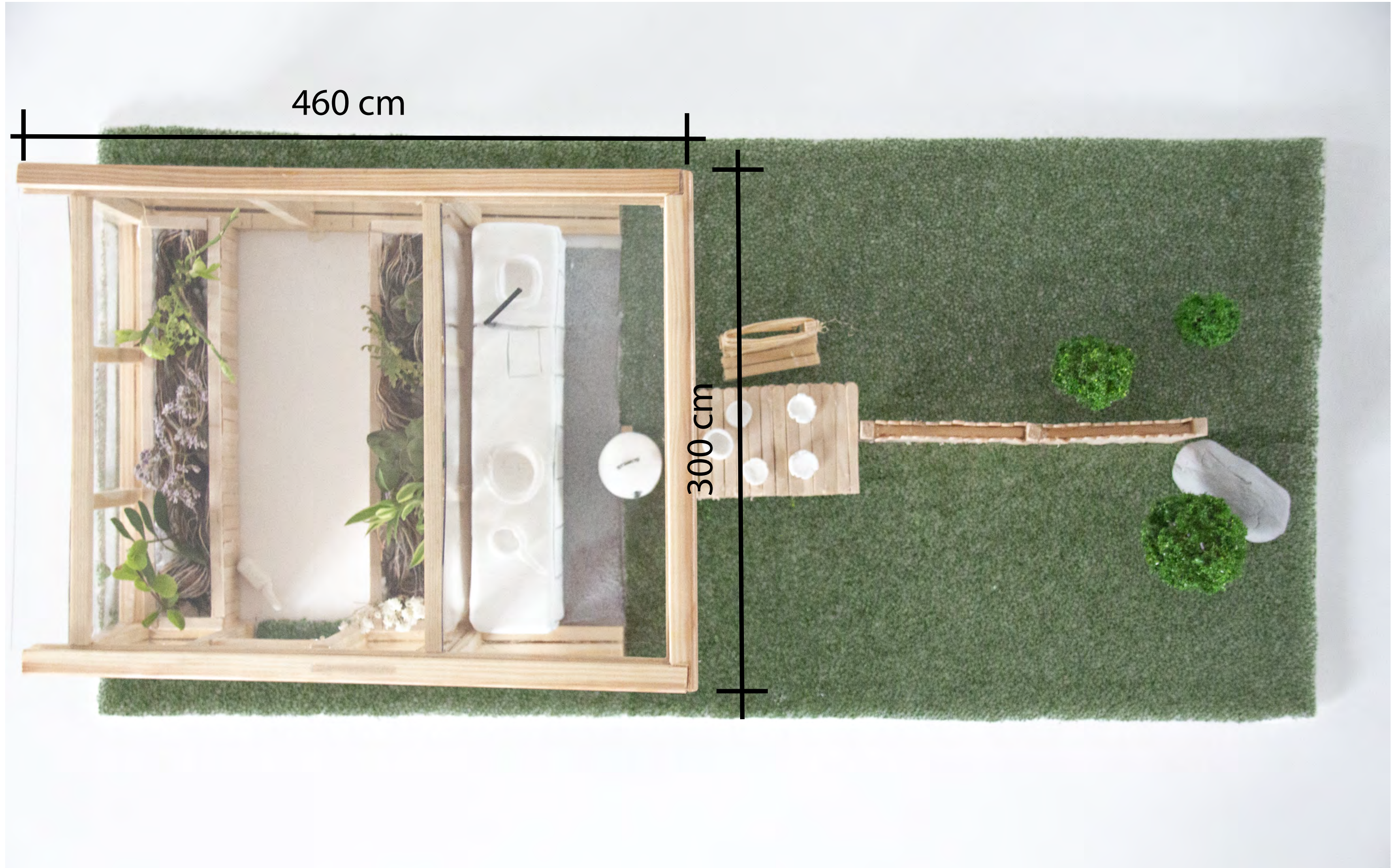
DIE HOHÜ

DIE HOCHBEETHÜTTE

Die HOHÜ besteht aus der heimischen Lärche und wiederverwerteten alten Fenstern. Die Lärche zeichnet sich durch ihre Witterungsbeständigkeit und Langlebigkeit aus. Die recycelten Fenster schaffen Bewusstsein für Nachhaltigkeit und machen jede HOHÜ zu einer individuellen.

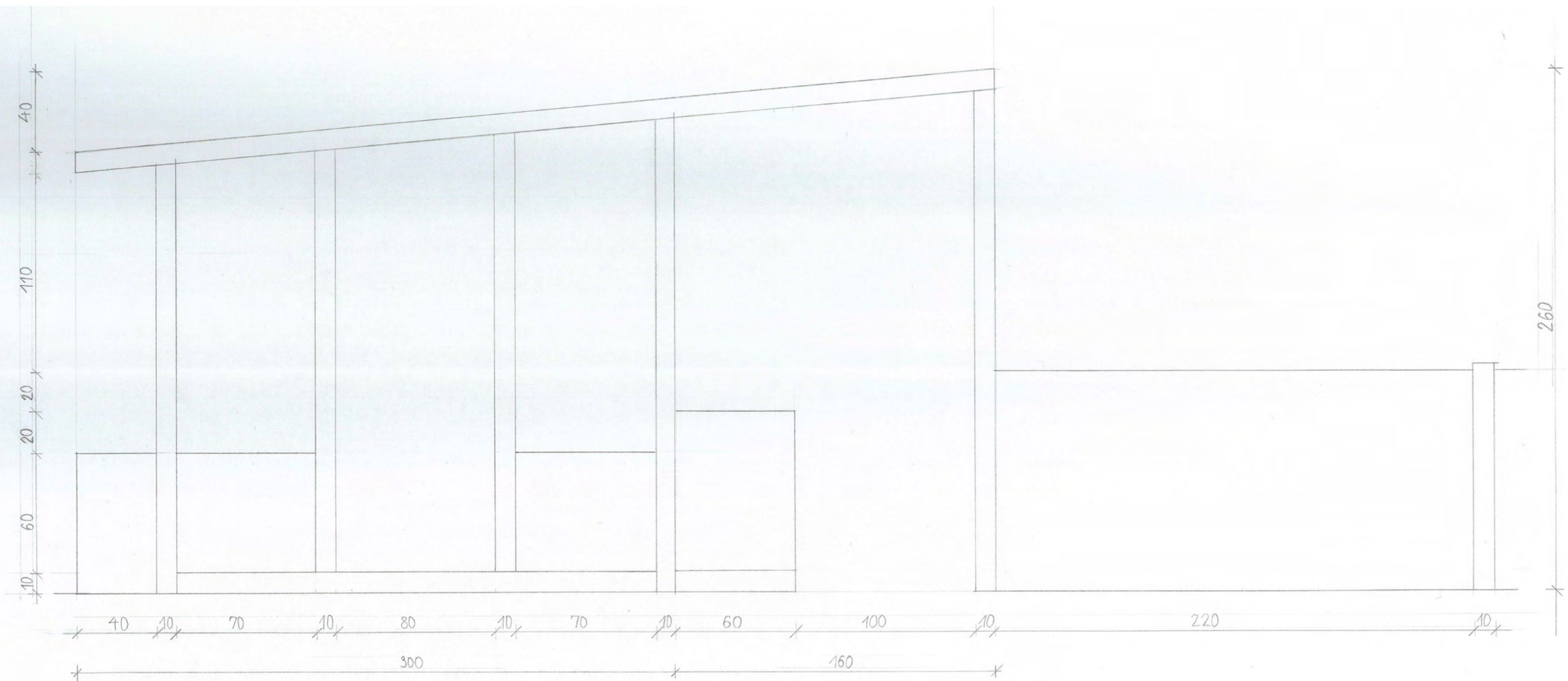
Das Projekt HOHÜ befindet sich zwischen zwei Nachbar:innenhäusern. Es ist beidseitig von beiden Grundstücken begehbar. In der Hütte befinden sich **zwei Hochbeete**, welche von beiden Nachbar:innen bepflanzt, gepflegt und geerntet werden. Eine **Küchenzeile** ist außerhalb der Hütte überdacht. Mit Grill und Wasseranschluss besteht die Möglichkeit, die Ernte sofort zu verarbeiten oder zu verkochen.

Der Gartenzaun, welcher an die überdachte Küchenzeile anschließt, lässt sich mit einem Dreh in einen gemütlichen **Tisch** mit Bänken verwandeln.



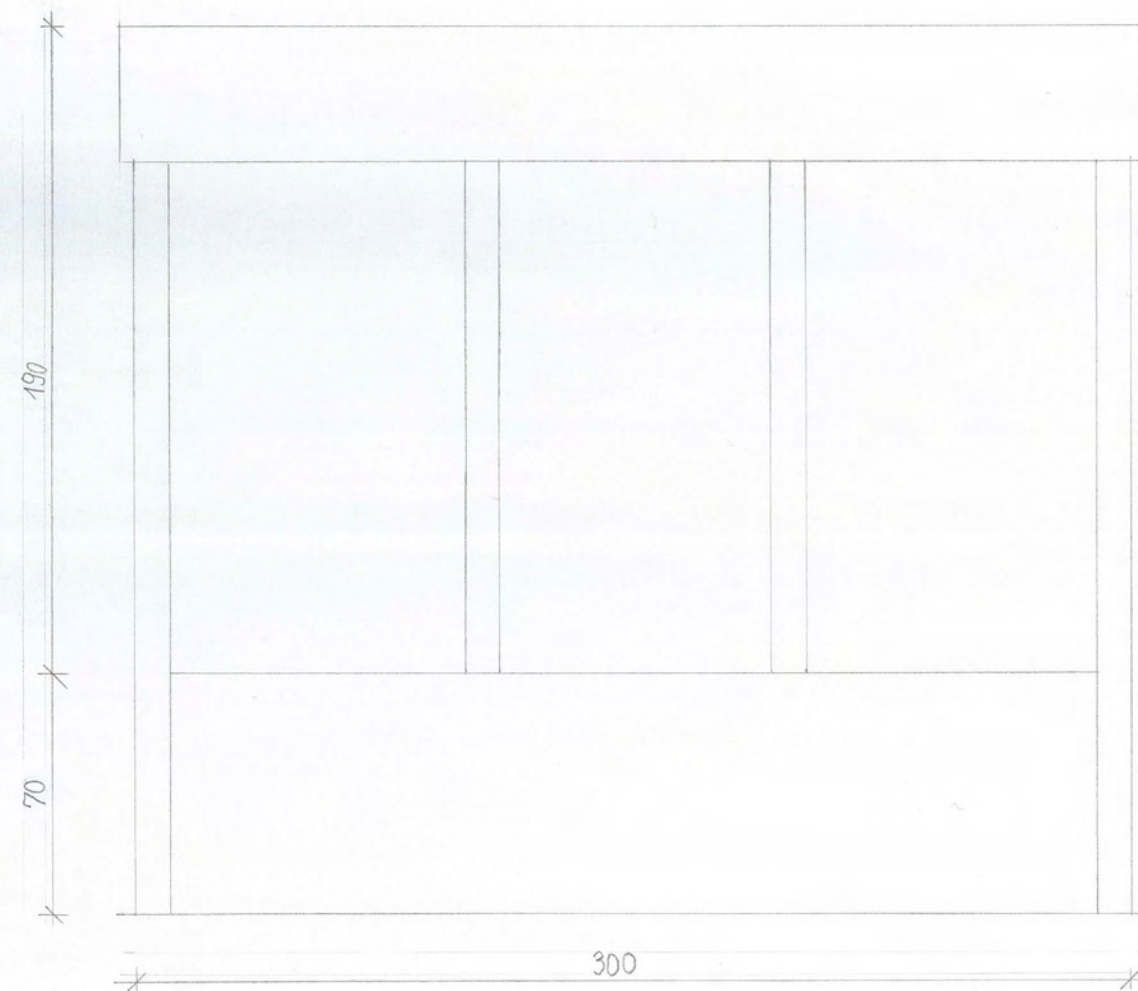
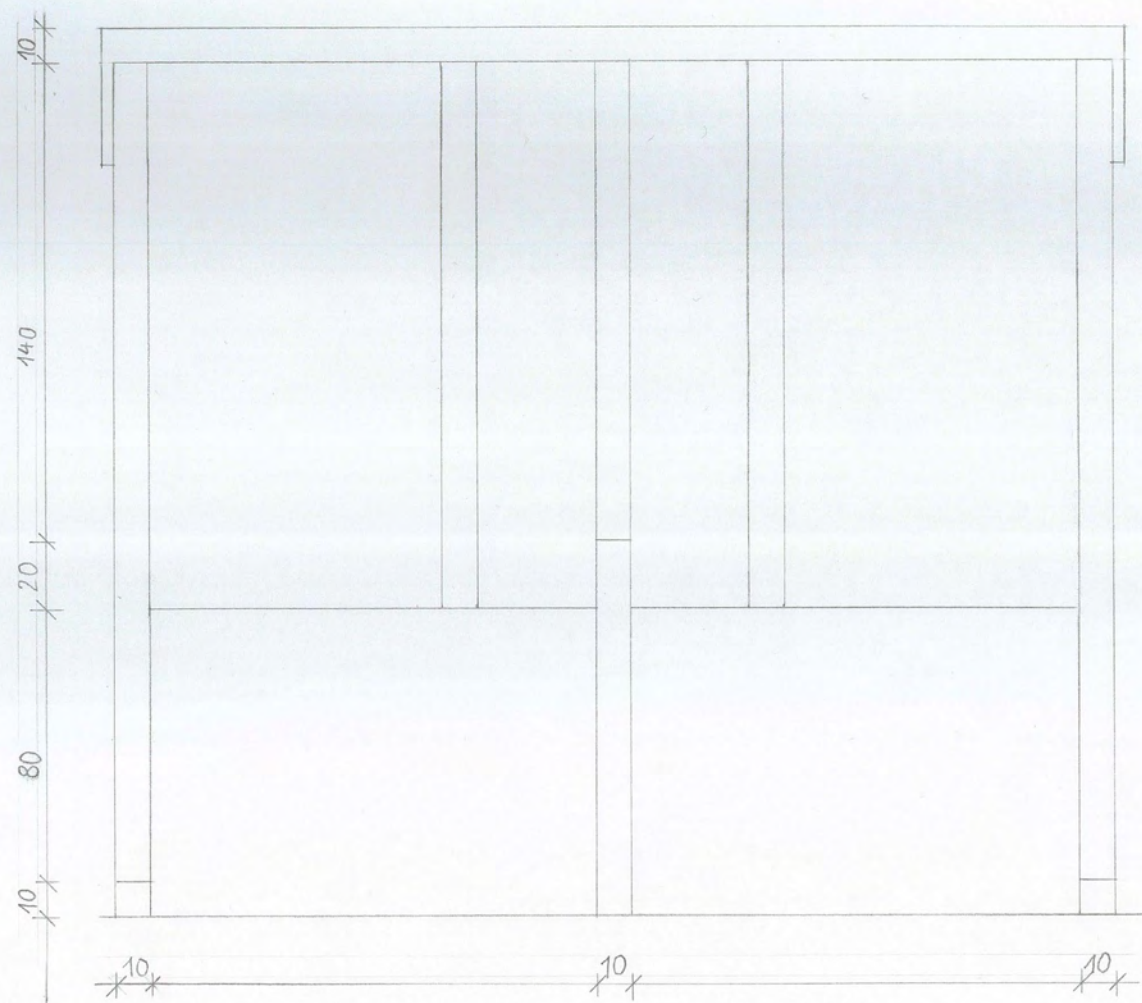
460 cm

300 cm



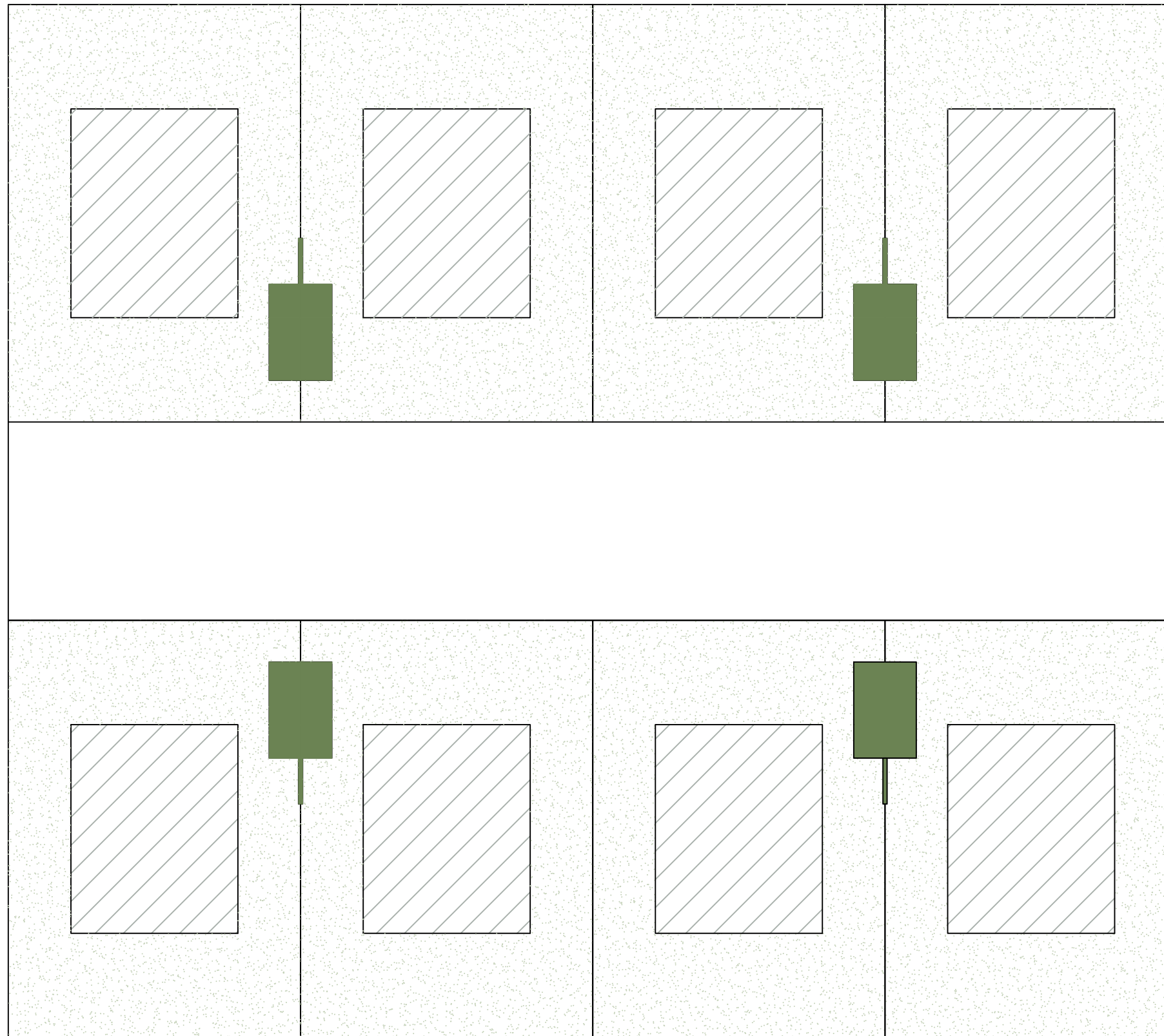
MAßE

Kreuzriss
M 1:20



MAßE

Aufrisse
M 1:20



PLATZIERUNG

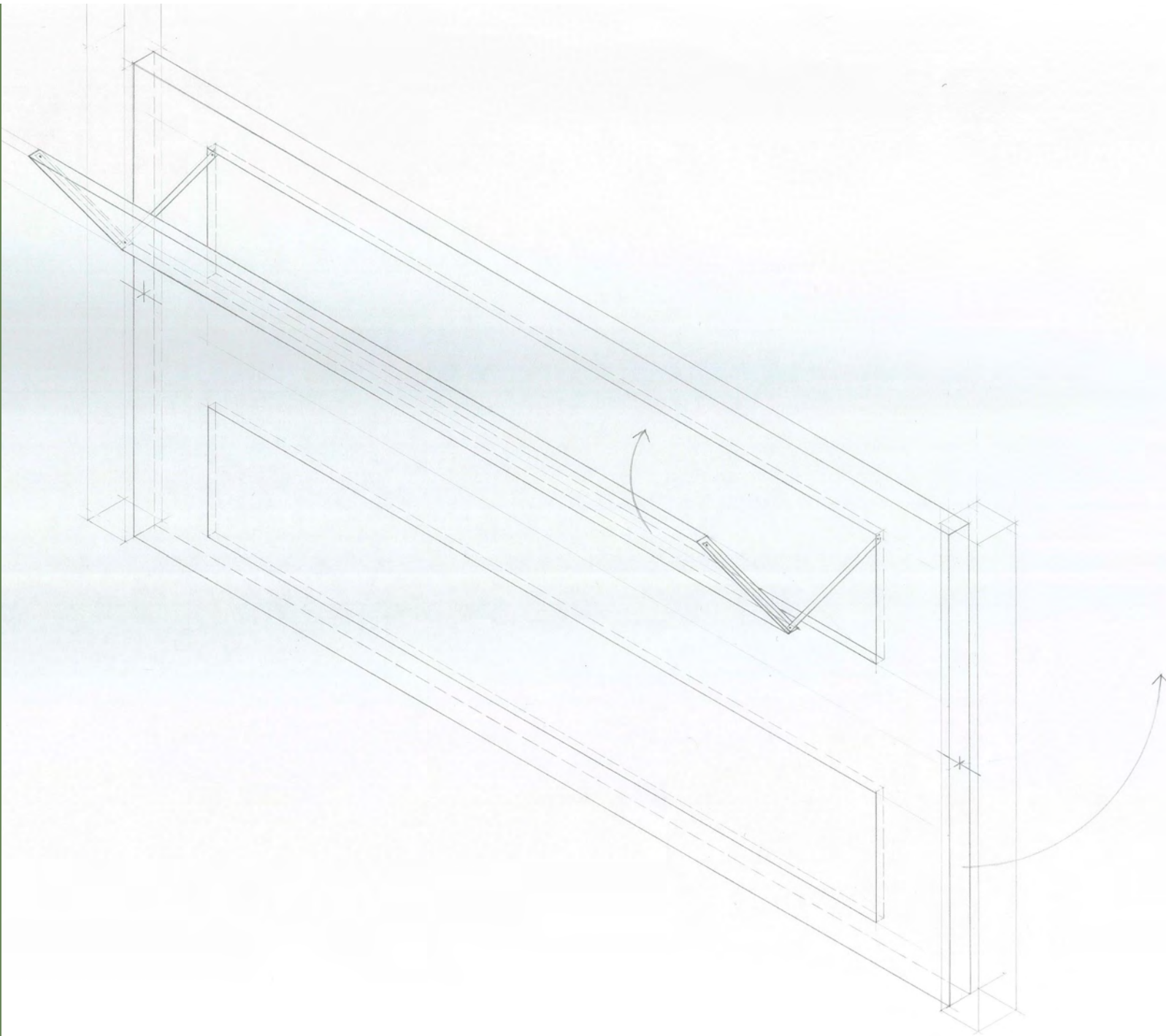
Die HOHÜ wird in zwei Nachbargärten zwischen den jeweiligen Häusern gestellt. Sie stehen im vorderen Bereich des Gartens, womit die HOHÜ zum Vorbeischaun der anderen Nachbar:innen einlädt. Der Sitzbereich befindet sich hinter der Hütte, um dennoch einen privaten Bereich erhalten zu können.



SITZBEREICH

Zum gemeinsamen Genießen
der saisonalen Ernte kann man
die Nachbarschaft zum
anschließenden drehbaren
Tisch einladen.

SITZBEREICH



Die in dem Zaun integrierte Sitzbank verwandelt den Grenzraum in einen offenen, einladenden Sitzbereich. Somit kann man die Gartenarbeit beim Grillen im Anschluss am angebundenen Sitzbereich ausklingen lassen.

Der Gartenzauntisch ist an zwei Achsen eingehängt. Dadurch kann er geschwenkt werden, womit eine waagrechte Fläche für den Tisch entsteht. Zusätzlich sind zwei Bänke in die Fläche eingebettet und eingeklappt schließen sie mit der Fläche des Zaunes ab.

M 1:10

VORTEILE DER HOHÜ

WERTSCHÄTZUNG

Mehrere HOHÜs in er Nachbarschaft bauen unterschiedliches Gemüse und Obst an, womit der Fokus der jeweiligen HOHÜ wechselt, je nachdem was gerade Saison hat. Steht die Ernte einer HOHÜ bevor, laden die beiden Verantwortlichen, andere aus der Nachbarschaft zum Verzehr davon ein.

SOZIALES

Perfekt fügt sich dazu die Küchenzeile, welche noch zum gemeinsamen Kochen einlädt. Danach können die Nachbarn:innen die Mahlzeit am anschließend ausklappbaren Tisch genießen.

Die HOHÜ fördert nicht nur das bessere Kennenlernen der Nachbarn, sondern auch die Gemeinschaft in der Nachbarschaft und die Wertschätzung von Lebensmitteln.

VERANTWORTUNG

Durch das gemeinsame Betreuen des Gartens, übernimmt man Verantwortung füreinander, nicht nur für den eigenen Grund, sondern eben auch für das Hab und Gut der nebenan Wohnenden. Man muss sich absprechen, wer was übernimmt, wann jemand länger nicht da ist und vor allem, wer was verwertet.