

# MULTICONNECTED

PROJEKT 008





# INHALT

Konzept

Grundriss

Ansichten

Materialien

Ökologische Aspekte

Modell

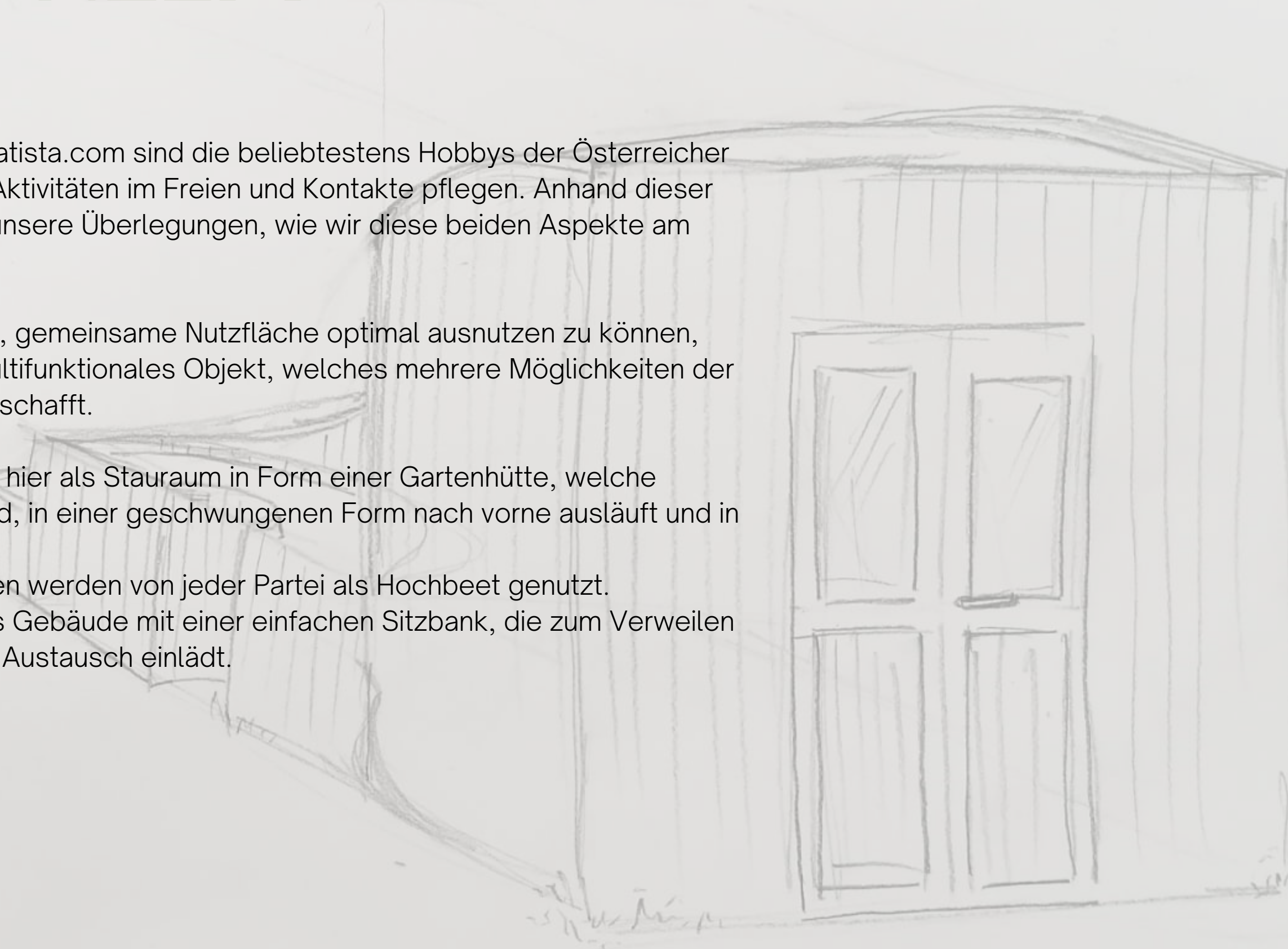
# KONZEPT

Laut einer Studie der statista.com sind die beliebtesten Hobbys der Österreicher und Österreicherinnen Aktivitäten im Freien und Kontakte pflegen. Anhand dieser Analyse begannen wir unsere Überlegungen, wie wir diese beiden Aspekte am besten umsetzen.

Um diese vorgegebene, gemeinsame Nutzfläche optimal ausnutzen zu können, konstruierten wir ein multifunktionales Objekt, welches mehrere Möglichkeiten der gemeinsamen Nutzung schafft.

Der hintere Teil fungiert hier als Stauraum in Form einer Gartenhütte, welche gemeinsam genutzt wird, in einer geschwungenen Form nach vorne ausläuft und in einer Sitzbank endet.

Die seitlichen Rundungen werden von jeder Partei als Hochbeet genutzt. Straßenseitig endet das Gebäude mit einer einfachen Sitzbank, die zum Verweilen und zum gemeinsamen Austausch einlädt.



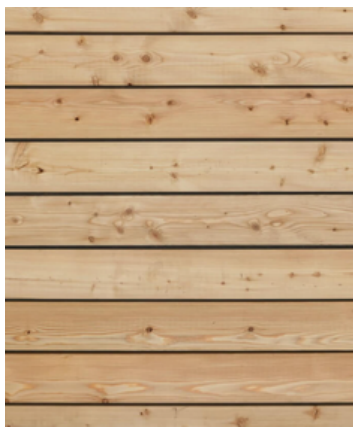
# GRUNDRISS



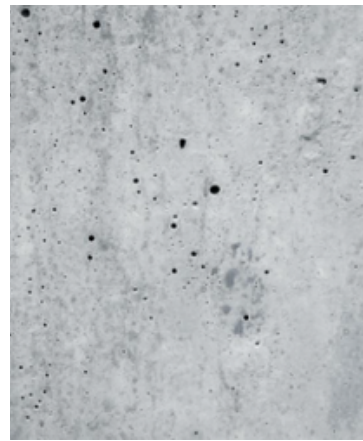
Verbindungsmittel:  
C-Profile



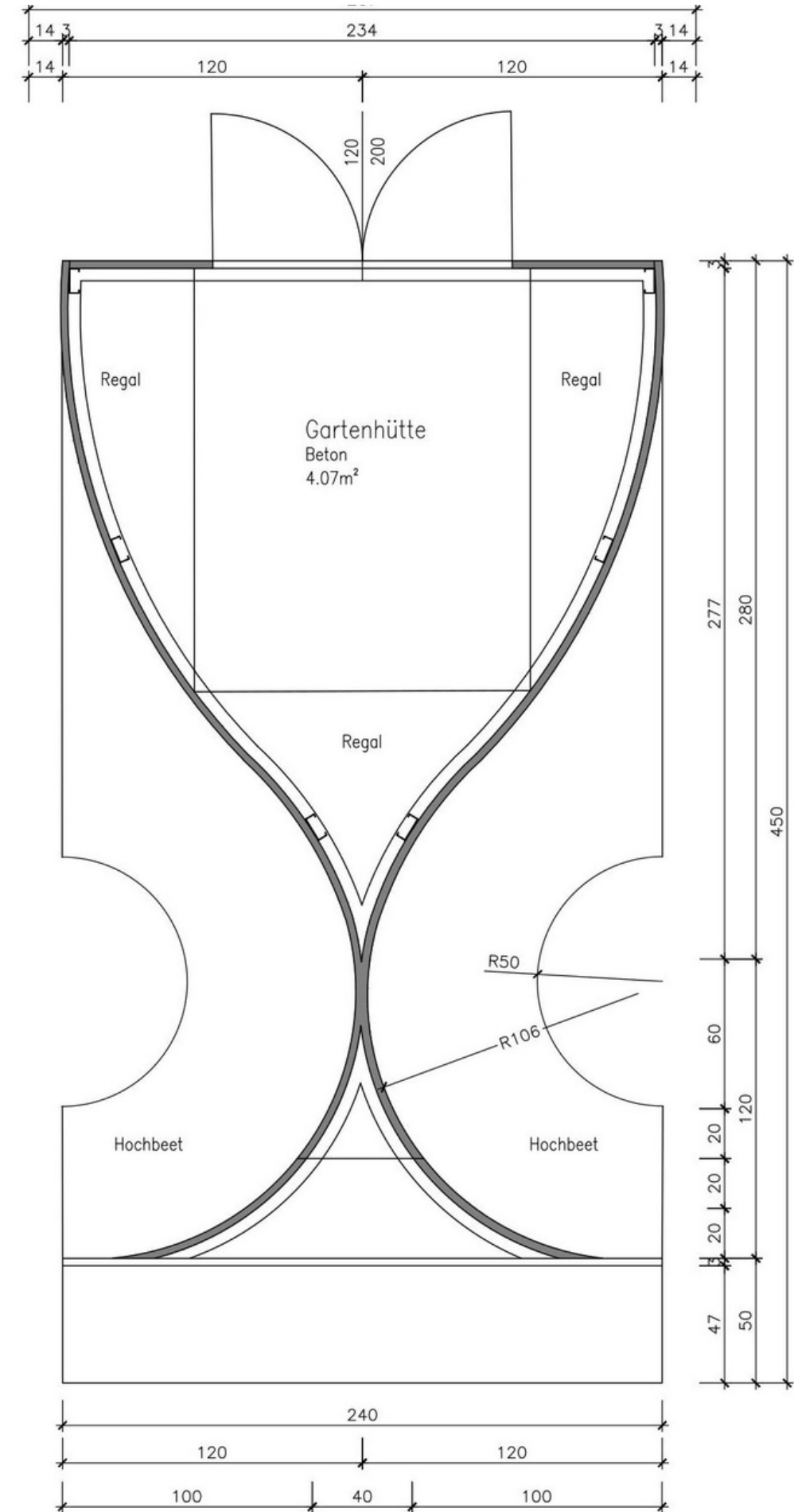
Dach:  
Bitumendachpappe



Wände: Holz /Lärche



Boden: Beton





# ANSICHTEN





# ANSICHTEN



Ansicht Sitzbank



Ansicht Eingang  
Gartenhütte



# SOZIAL-ÖKOLOGISCHE ASPEKTE

- Gemeinsamer Mittelpunkt entsteht
- Sozialer Austausch wird angeregt
- Optimierte Freiflächennutzung
- Verwendung von nachhaltigen Materialien, wie z.B.: Holz
- Hochbeete als Selbstversorger
- Gemeinsame Nutzung der Gartengeräte



# MODELL

M 1:25

