

ECORAGE



Abbildung 1: Modellfoto



ECORAGE

Zwischen Einfamilienhäusern, Aluzäunen, Thujenhecken und Gärten spannen sich Zwischen(un)räume in den typischen Siedlungen.

In den seltenen Fällen gelingt ein harmonischer Übergang zwischen dem öffentlichem Straßenraum und den privaten Vorgärten und Häusern, dem Außenraum und dem Innenraum zu kreieren.

Aufgrund dessen wurde die „ECORAGE“ entwickelt. Diese setzt sich aus einer Fahrradgarage zusammen, welche auch eine Müllinsel beinhaltet.

Der designte Sichtblock, ist von der „MABA GmbH“, dieser beinhaltet die Elektronische Organisation für zwei Haushalte. Dabei versorgen die am Dach montierten Fotovoltaik Paneele die beiden Nachbarhaushalte mit erneuerbarer Energie.

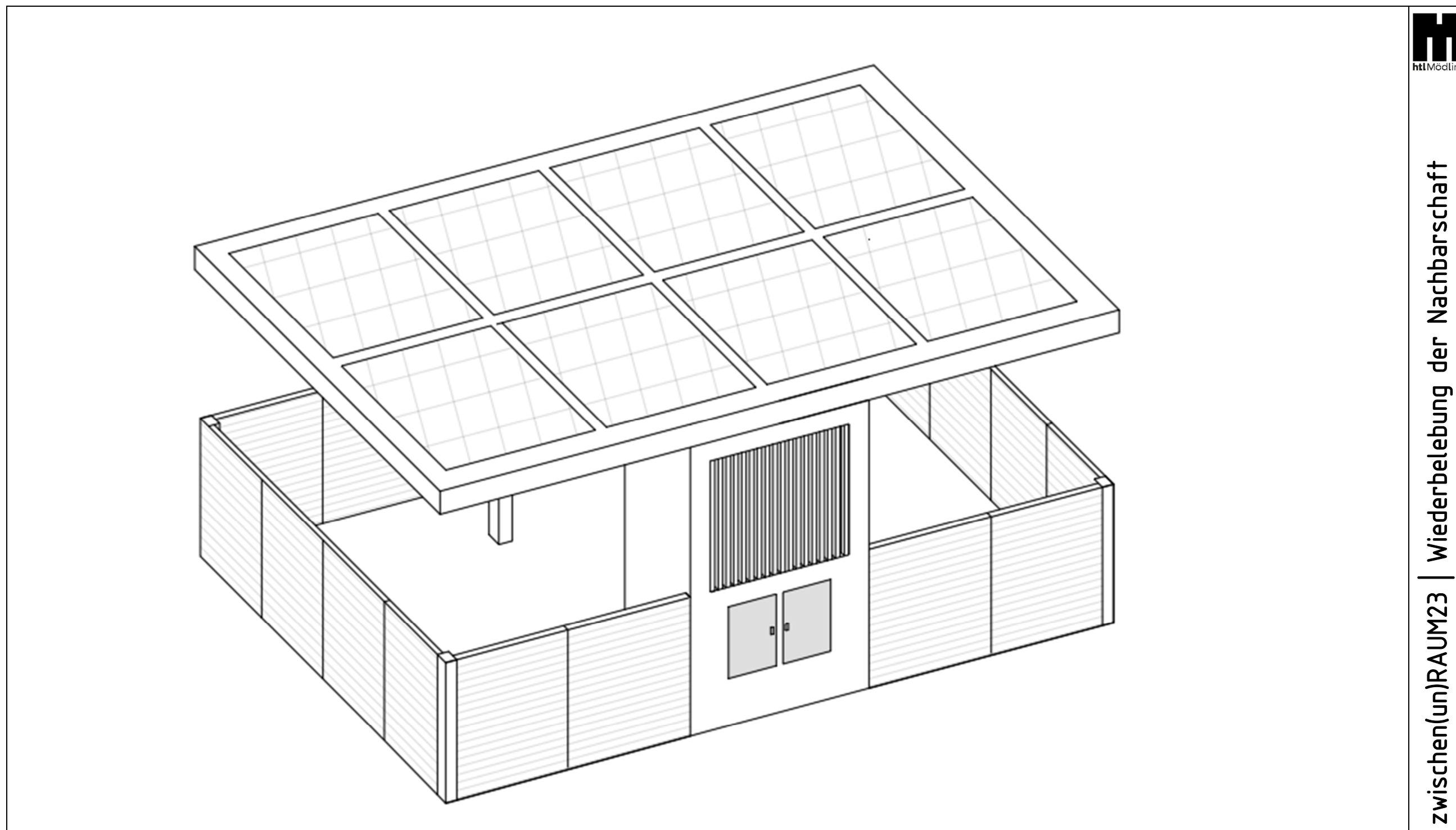
Der designte Mabablock beträgt 180x80 cm, welcher in die Erde betoniert wird. Auch die Holzsäulen sorgen nicht nur für ein schönes ausgeglichenes Bild, sondern bringen der Fahrradgarage eine zusätzliche Beständigkeit. Das minimalistische Design sorgt für wenig Aufmerksamkeit.



zwischen(un)RAUM23 | Wiederbelebung der Nachbarschaft

Projektbeschreibung

ECORAGE



zwischen(un)RAUM23 | Wiederbelebung der Nachbarschaft

Abbildung 2: Axonometrie

ECORAGE

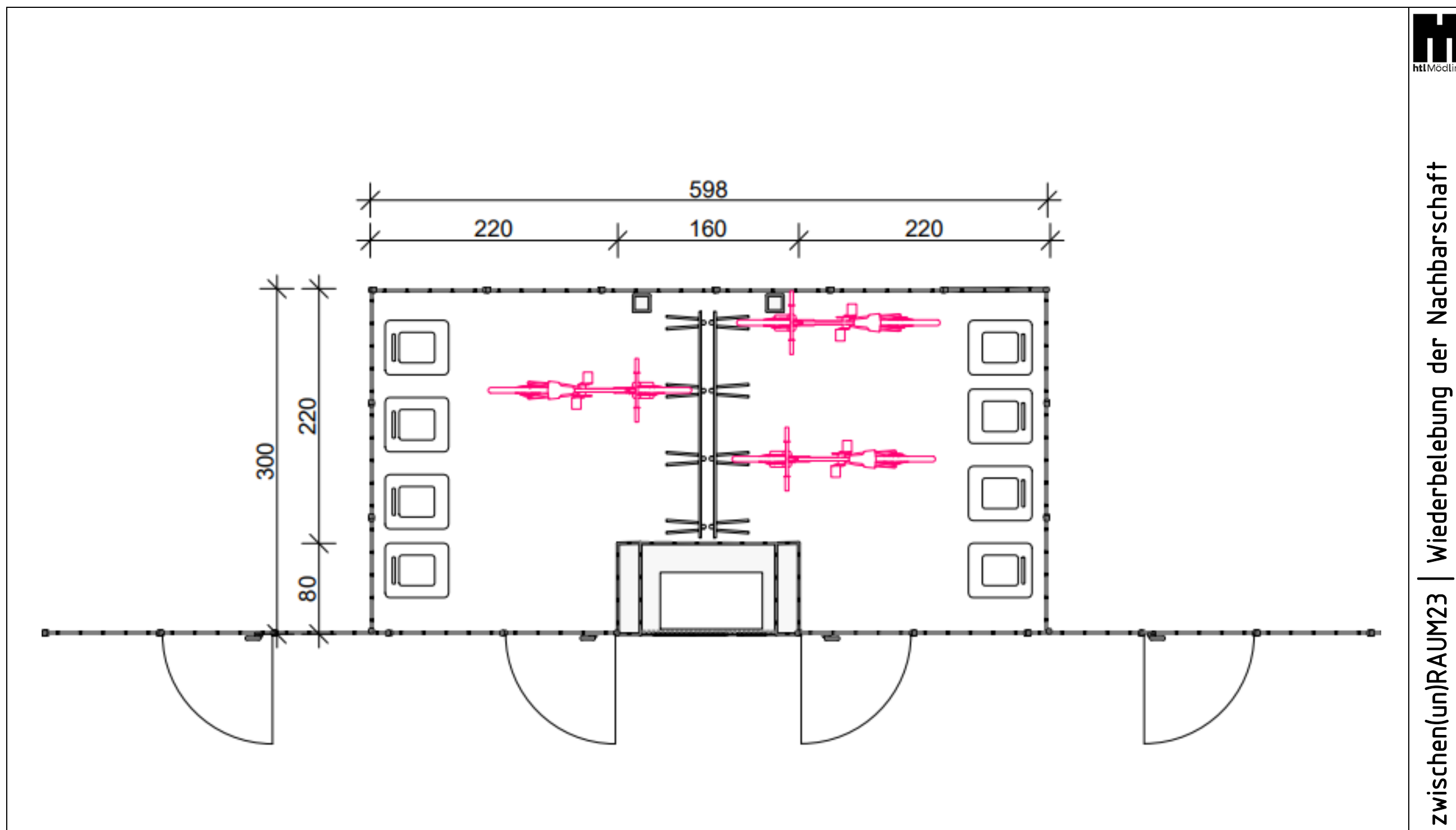
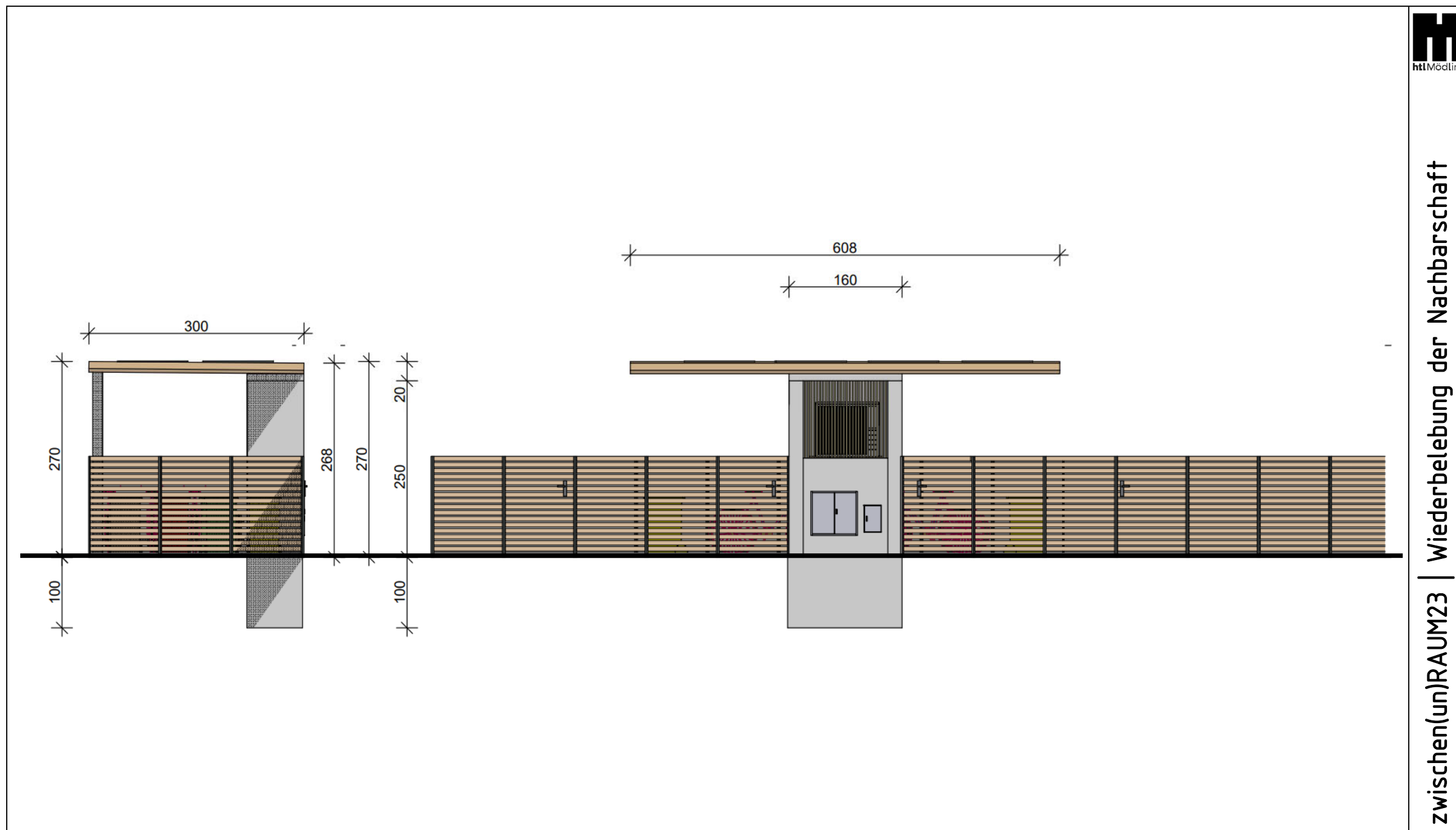


Abbildung 3: Grundriss

ECORAGE



zwischen(un)RAUM23 | Wiederbelebung der Nachbarschaft

Abbildung 4: Ansichten

ECORAGE

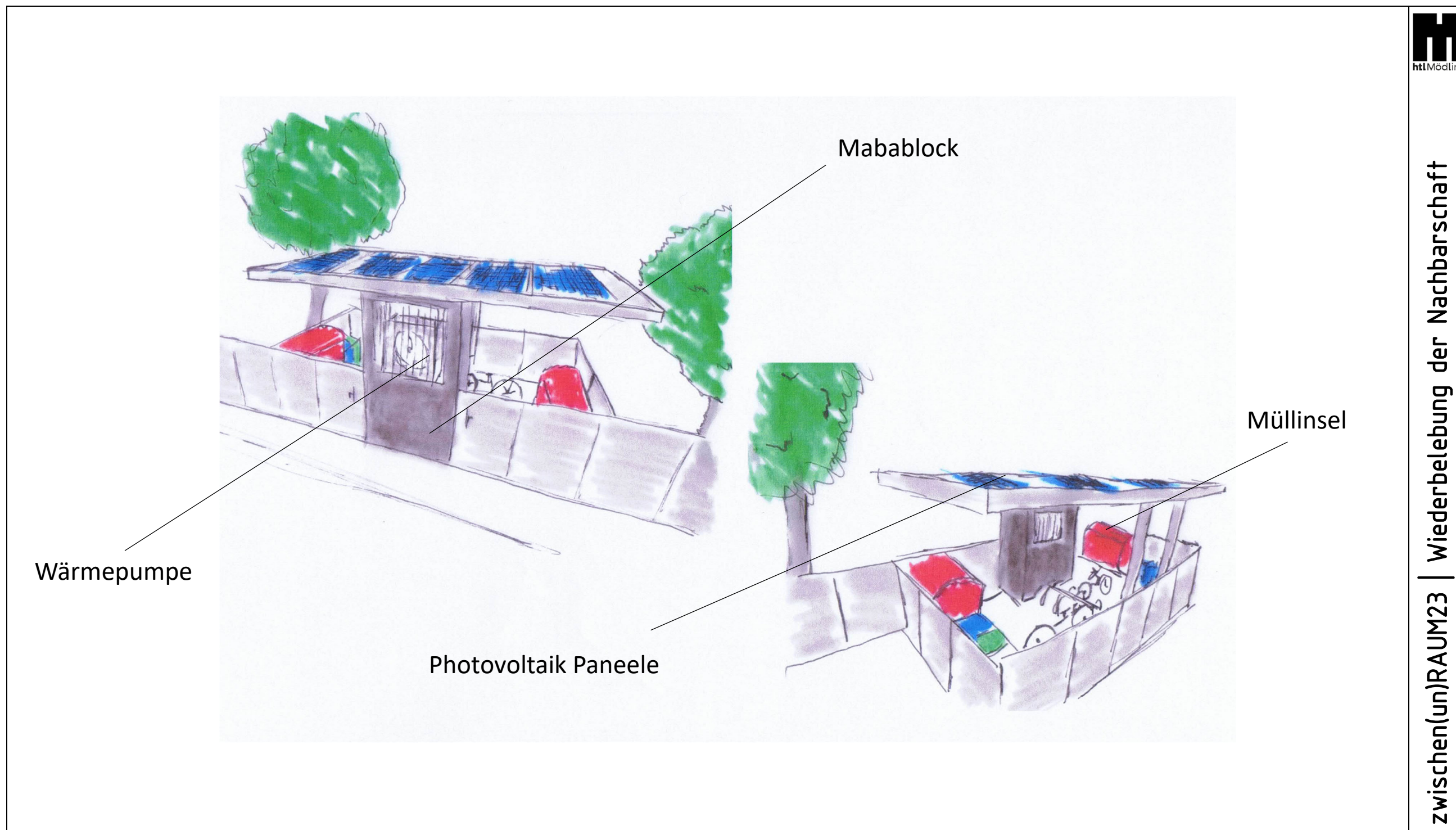


Abbildung 5: Skizzen

ECORAGE



Abbildung 5: Modellfoto Innenraum



htlModling

zwischen(un)RAUM23 | Wiederbelebung der Nachbarschaft

ECORAGE



zwischen(un)RAUM23 | Wiederbelebung der Nachbarschaft

Abbildung 6: Modellfoto

ECORAGE

Abbildung 1: Modellfoto

Abbildung 2: Axonometrie

Abbildung 3: Grundriss

Abbildung 4: Ansicht

Abbildung 5: Skizze

Abbildung 6: Modellfoto Innenraum

Abbildung 7: Modellfoto



htl Mödling

zwischen(un)RAUM23 | Wiederbelebung der Nachbarschaft

Abbildungsverzeichnis