

zwischen(un)RAUM23

Projektnummer 087

Projektbeschreibung

Projektnummer 087

Im Rahmen des Zwischen(un)raum 23 Projektes sollen drei Konzepte umgesetzt werden. Diese sind: Rasten mit Pflanzen, Energiereiche Fitness und Energie Pur. Bei allen drei Konzepten wird auf Nachhaltigkeit, Nutzung der Sonnenenergie und Nutzung von nachhaltigen Baustoffen geachtet.

Energie Pur: Die Radraststation ist mit einer Überdachung gebaut, an der zwei Sonnenkollektoren platziert sind. Die Sonnenkollektoren sammeln Energie für die E-Bike Ladestation, die unter der Überdachung platziert ist. Die Ladestation ist mit einer Glaswand von Gewitter geschützt. An der Rückseite der Raststation kann man sich gemütlich hinsetzen und eine Pause machen. Die Sitzfläche geht über die ganze Breite von 1,50m, ist 0,50m breit und auf einer Höhe von 0,50m. Die Rückseite ist mit Holzbalken unterbrochen, dadurch kommt Licht zum Fahrradständer und auf den Holzbalken können Pflanzen hochlaufen. Die Tragstruktur ist aus nachhaltigem recycelten Beton, die Holzbalken, die die Betonstruktur auf der Rückseite unterbrechen, sind aus Lärche. Die Raststation ist insgesamt 3,15m lang, 1,50m breit und 2,10m hoch.

Rasten mit Pflanzen: Das Projekt "Rasten mit Pflanzen" dient hauptsächlich für den sozialen Austausch. Die Tische sind modern und besitzen Pflanzen in einem eingebauten Topf, Becherhalter für verschiedene Getränke und zwei Holzflächen, an denen man verschiedene Spiele spielen kann oder essen kann. Diese Tische dienen dazu, dass sich mehrere Menschen versammeln und miteinander verschiedene Spiele spielen oder sich einfach miteinander unterhalten. Diese Tische sind hauptsächlich aus ÖKO-Beton, die zwei Holzflächen sind aus Lärchenholz. Die Tische sind 3,80m lang, 0,60m breit und die Tischplattenoberkante ist auf einer Höhe von 0,80m. Für die Bänke wurden Stahlprofile (4cm x 4cm) verwendet, auf die Lärchenholzbretter montiert wurden.

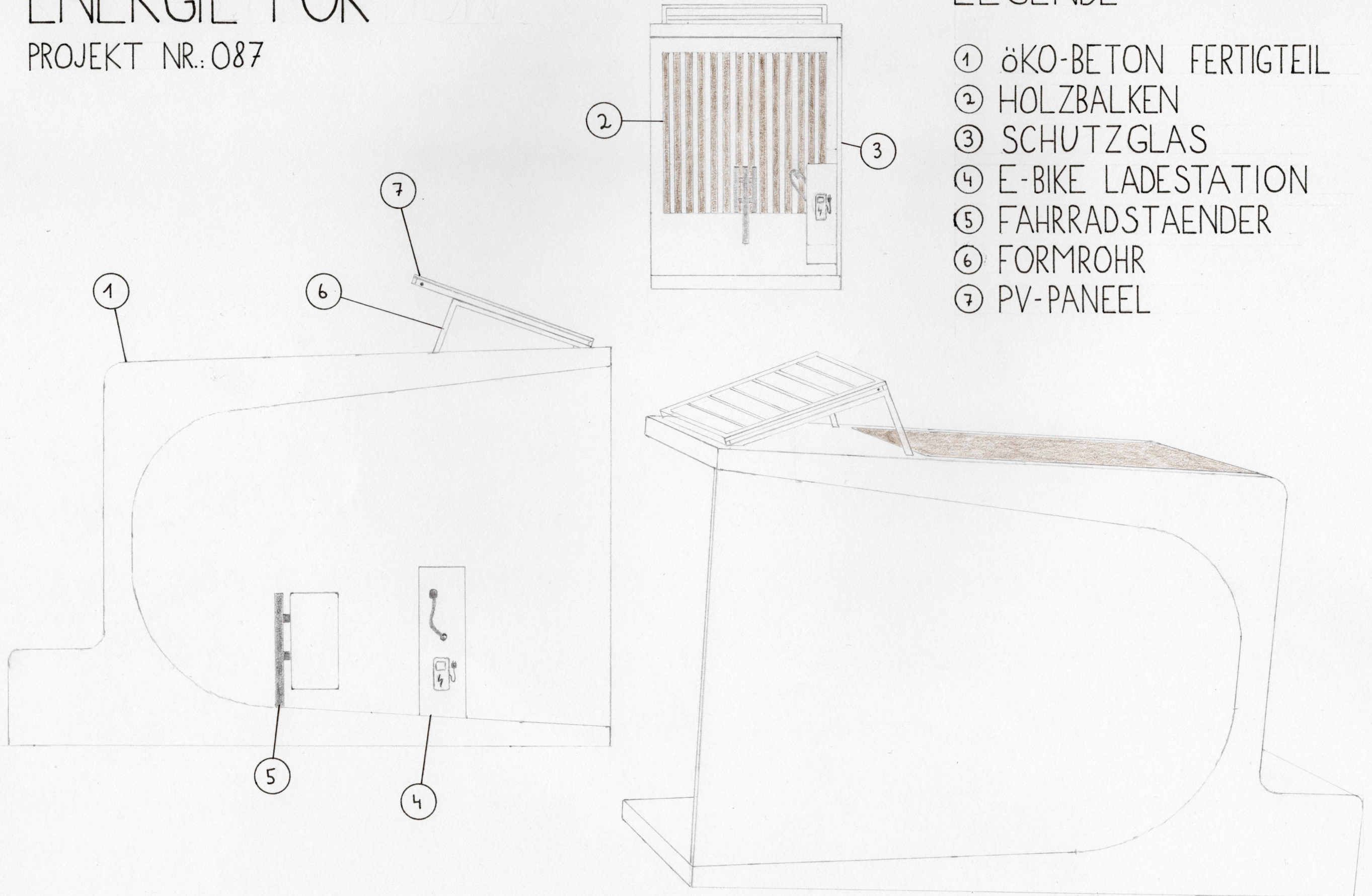
Energiereiche Fitness: Diese Geräte dienen dazu, dass die Bewohner mehr Sport machen. Die Fitnessgeräte sind mit einem Sonnenkollektor ausgestattet. Der Sonnenkollektor sammelt Energie, um die Lampe am Fitnessgerät zu betreiben. Als Lampe wurde ein LED-Leuchtkörper eingebaut. Dadurch kann man die Fitnessgeräte auch in den frühen Morgenstunden oder am Abend nutzen, wenn es noch bzw. schon dunkel ist. Ein weiterer Vorteil der Geräte ist, dass an einem Gerät zwei Menschen trainieren können (auf der linken und rechten Seite), dadurch können sich die Menschen miteinander während des Trainings unterhalten. Der LED-Leuchtkörper ist auf einer Holzstütze montiert. Die Stahlkonstruktion ist auf Brusthöhe montiert, damit man gemütlich Sport machen kann.

ENERGIE PUR

PROJEKT NR.: 087

LEGENDE

- ① öKO-BETON FERTIGTEIL
- ② HOLZBALKEN
- ③ SCHUTZGLAS
- ④ E-BIKE LADESTATION
- ⑤ FAHRRADSTAENDER
- ⑥ FORMROHR
- ⑦ PV-PANEEL

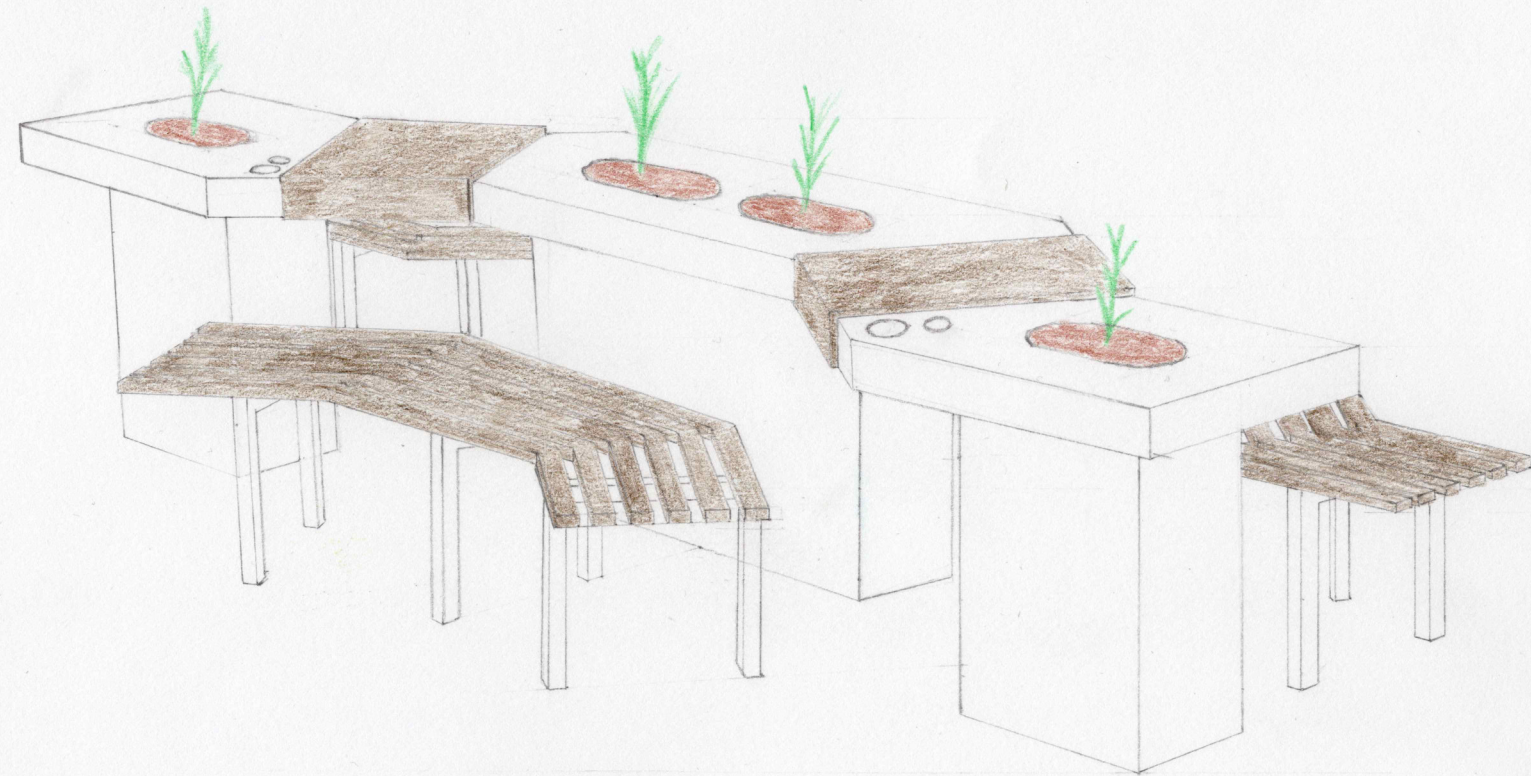
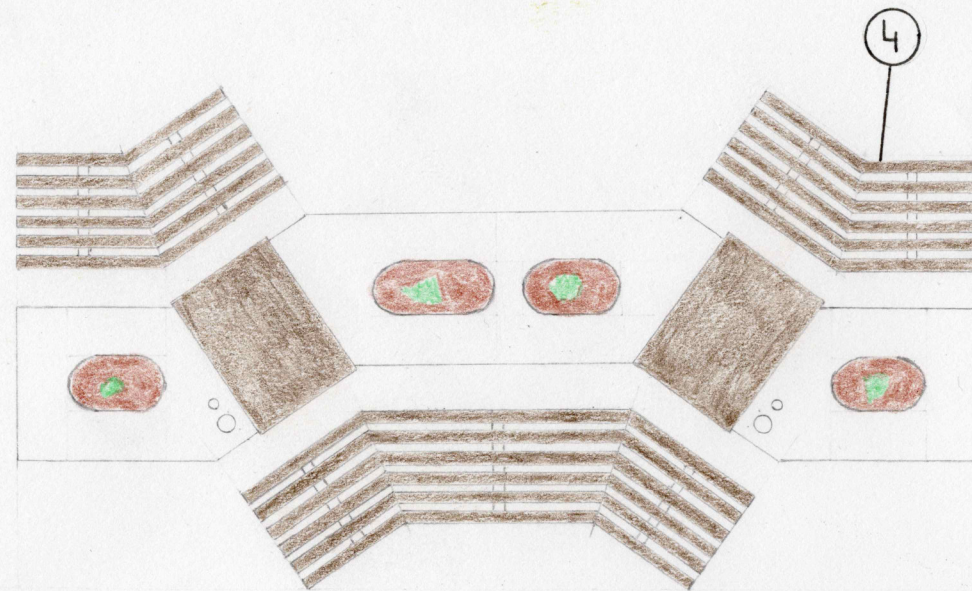
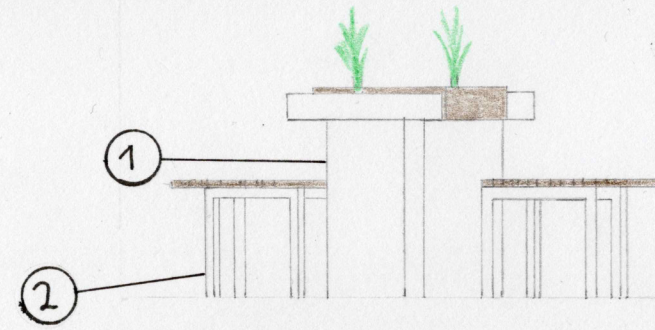


RASTEN MIT PFLANZEN

PROJEKT NR.: 087

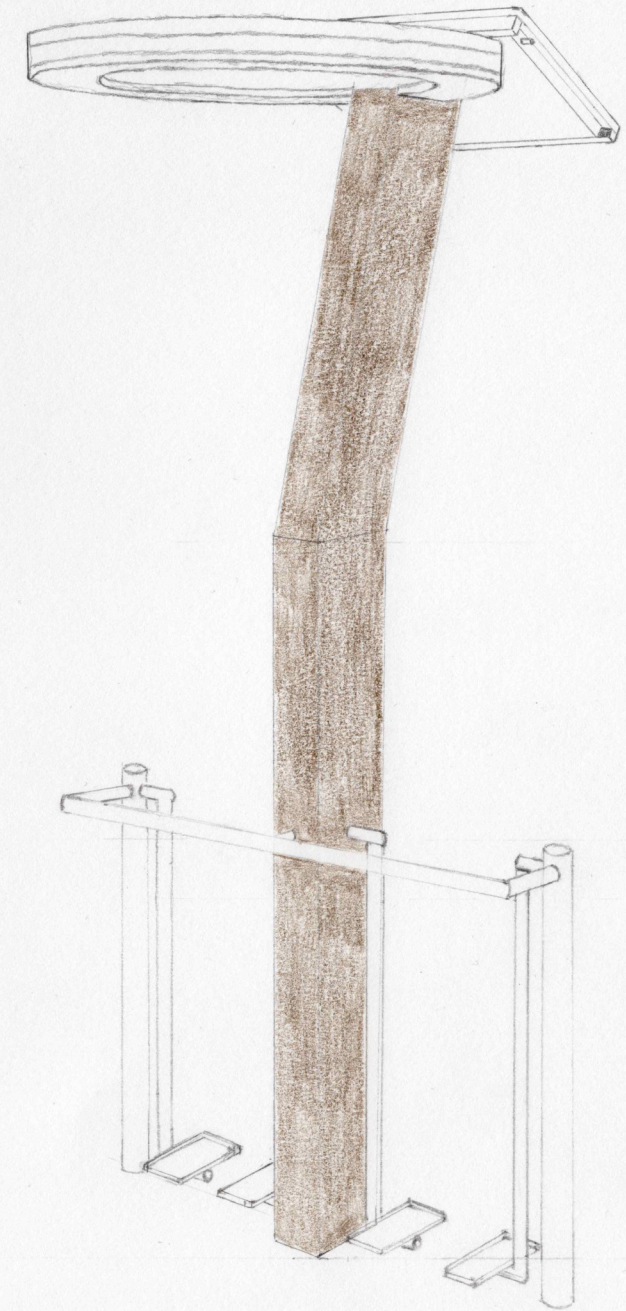
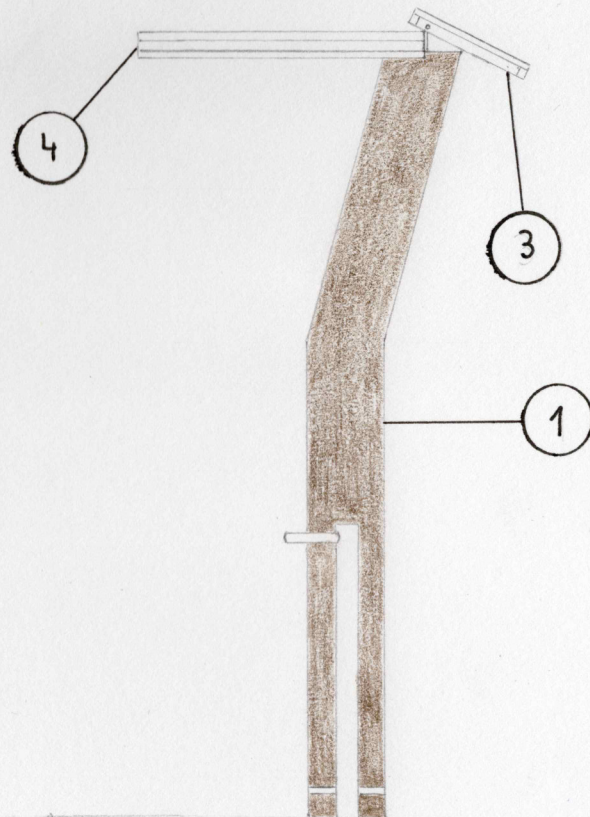
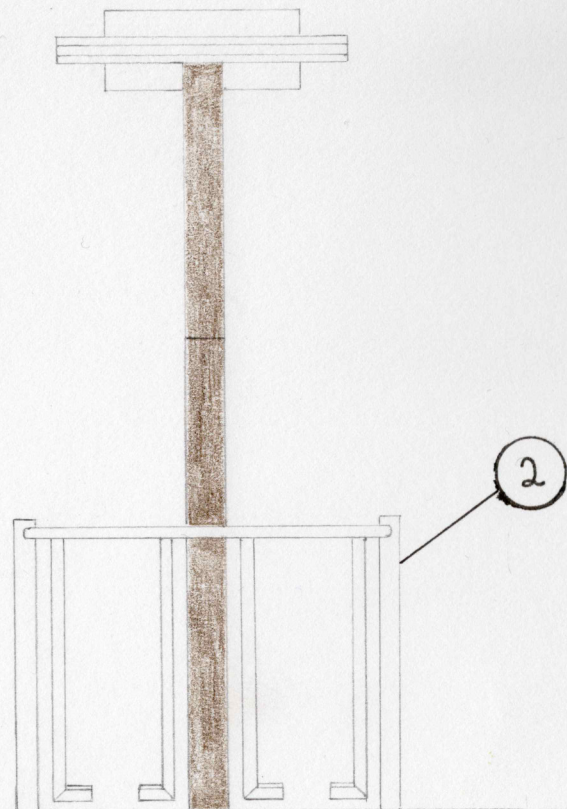
LEGENDE

- ① ÖKO-BETON FERTIGTEILE
- ② FORMROHR
- ③ HOLZPLATTE
- ④ HOLZLEISTEN



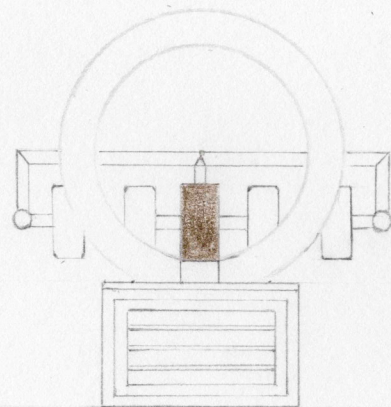
ENERGIEREICHE FITNESS

PROJEKT NR.: 087



LEGENDE

- ① HOLZSTUETZE
- ② FORMROHR
- ③ PV-PANEEL
- ④ LED-LEUCHTK.



Modellfotos

Projektnummer 087

