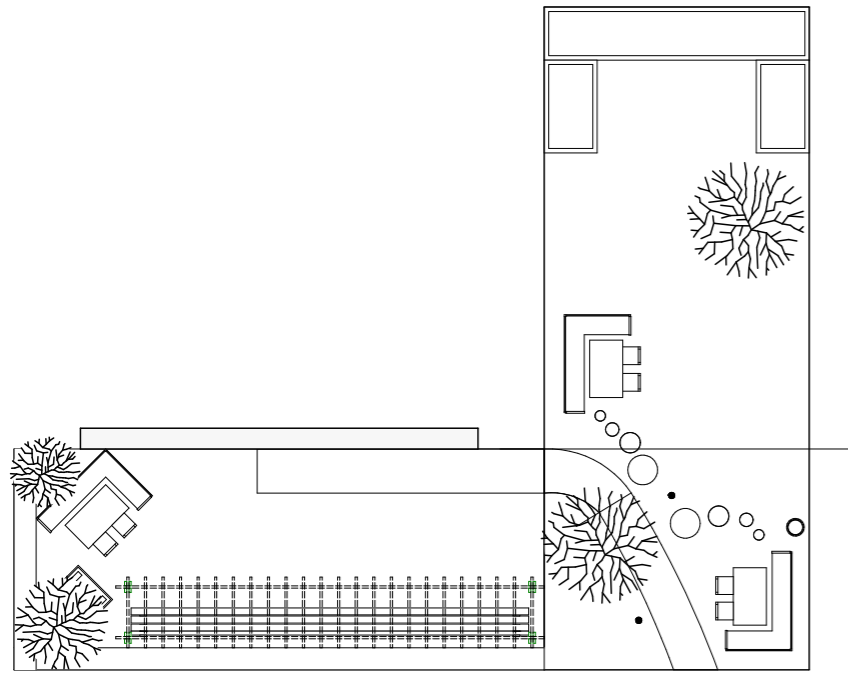


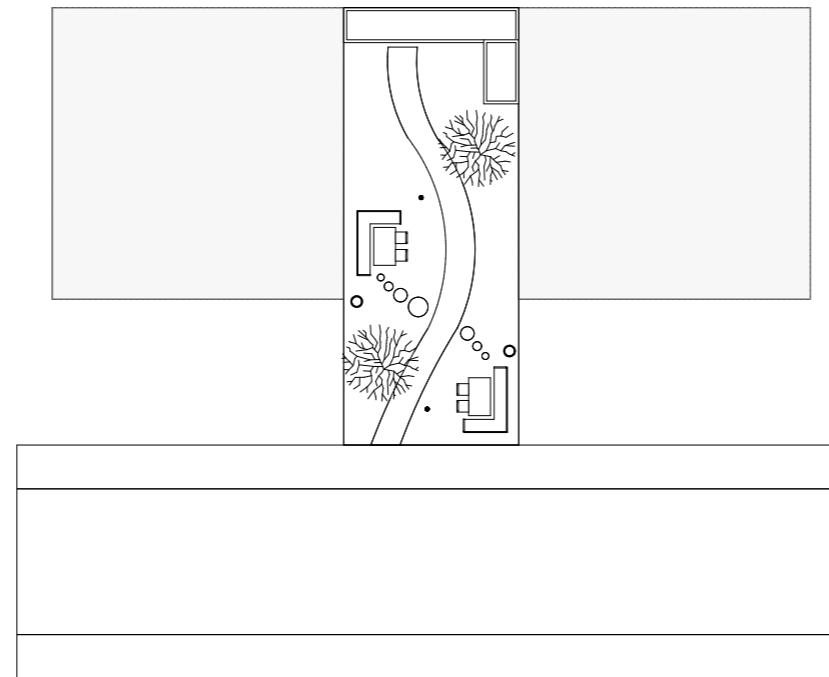
zwischen(un)
RAUM23



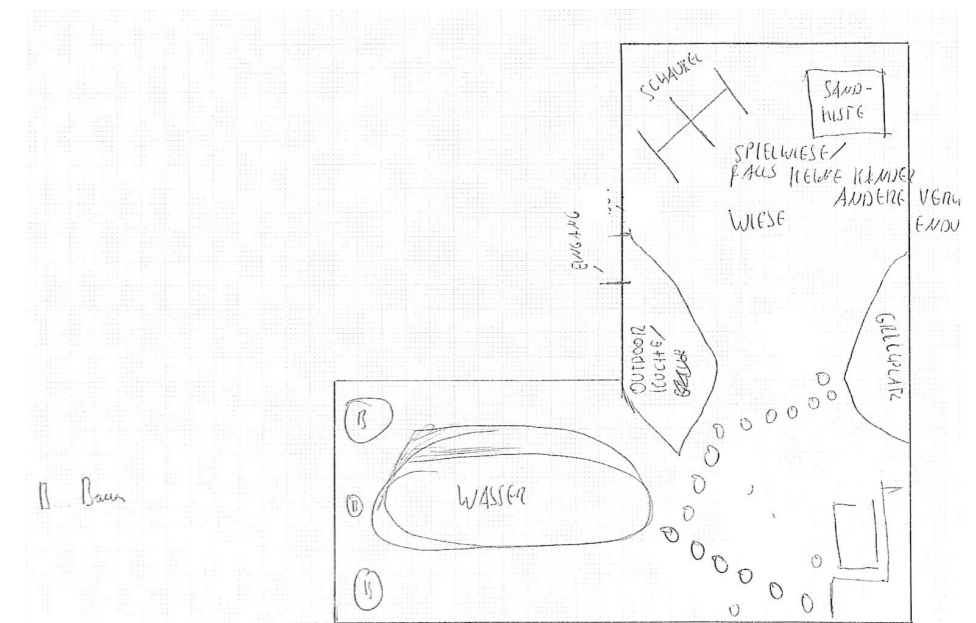
Wieder-
belebung der
Nachbarschaft



1. Entwurf

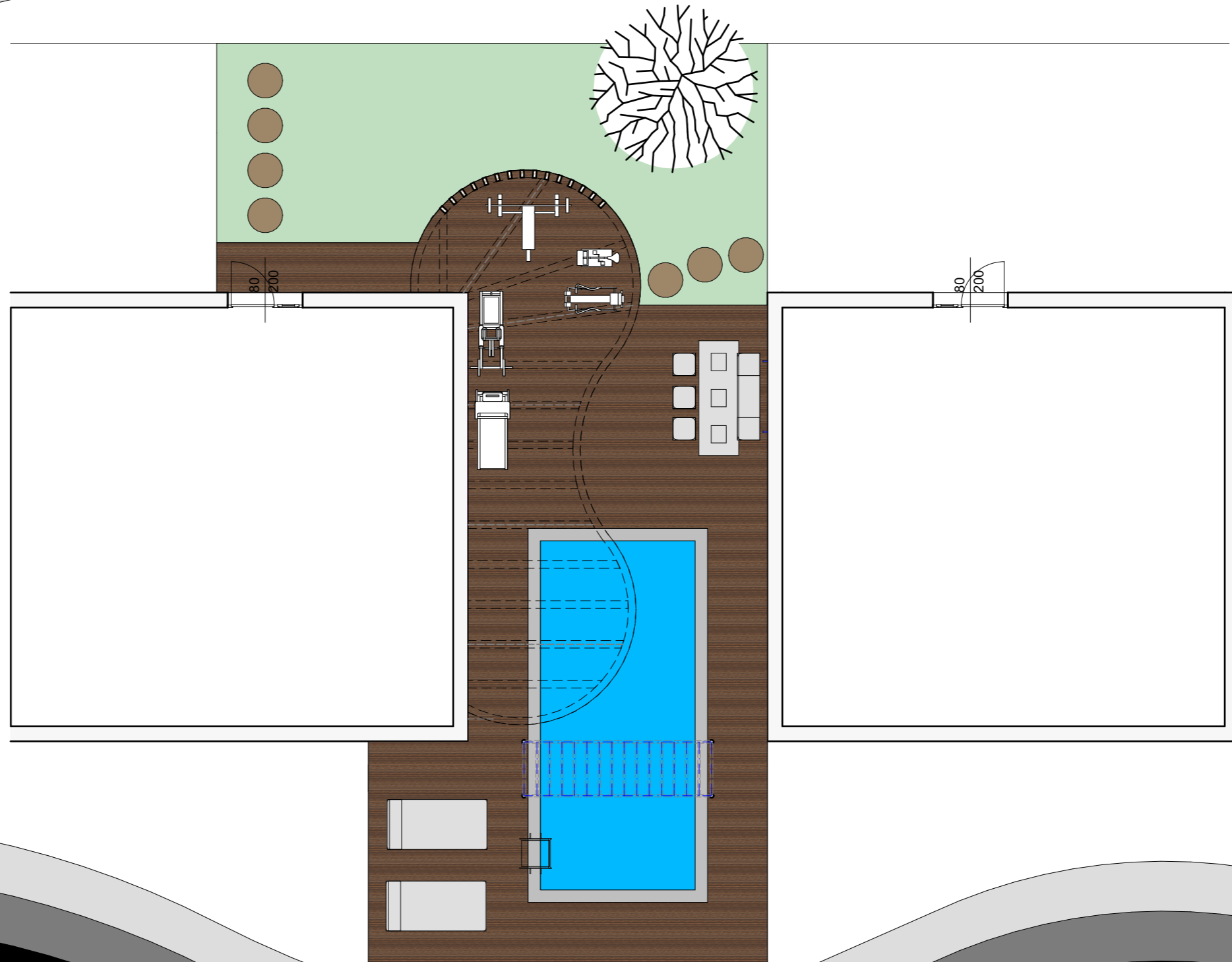


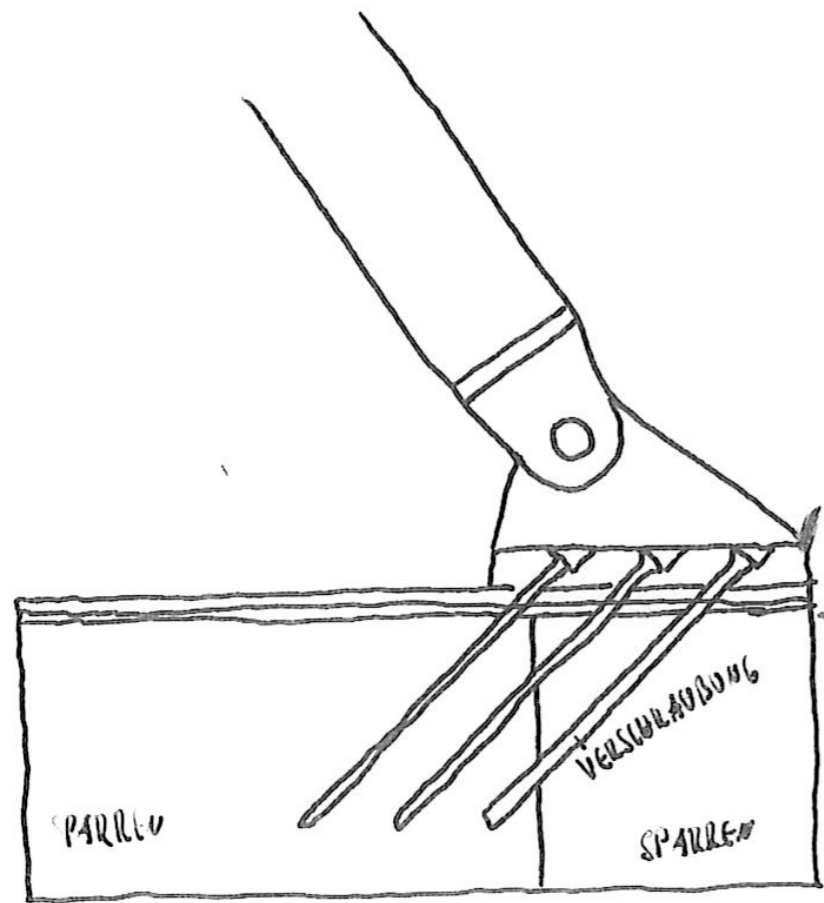
2. Entwurf



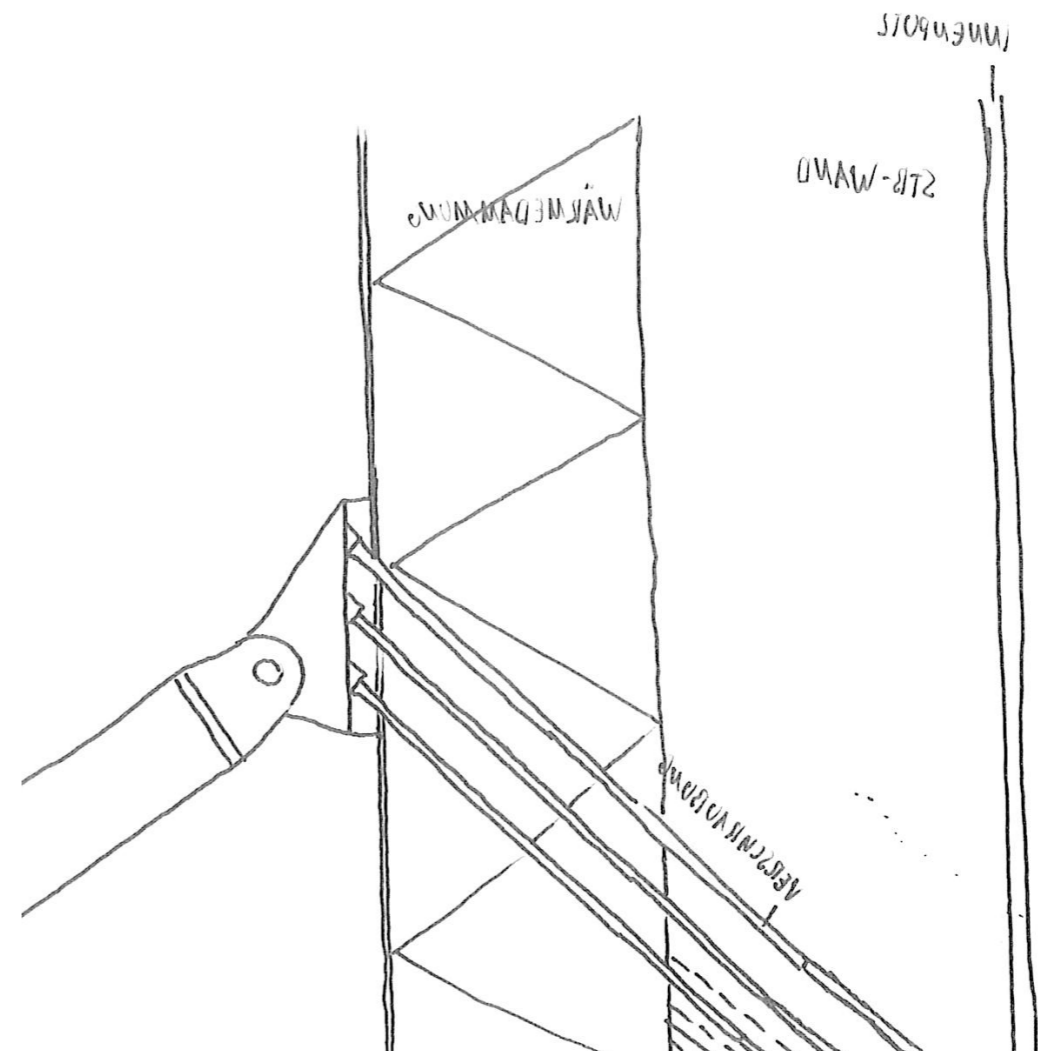
3. Entwurf

Unser Design basiert auf der Idee, den Raum zwischen zwei Nachbarn bestmöglich nutzbar zu machen und eine nahtlose Verbindung zwischen diesen beiden Bereichen zu erzeugen. Wir wollten eine Architektur schaffen, die den natürlichen Charakter der Gegend nutzt und sich in die Umgebung einfügt. Unser Konzept sieht vor, das Gebäude in verschiedenen Ebenen zu gestalten, sich zu überlagern und den Raum zwischen den zwei Gebäuden zu nutzen.

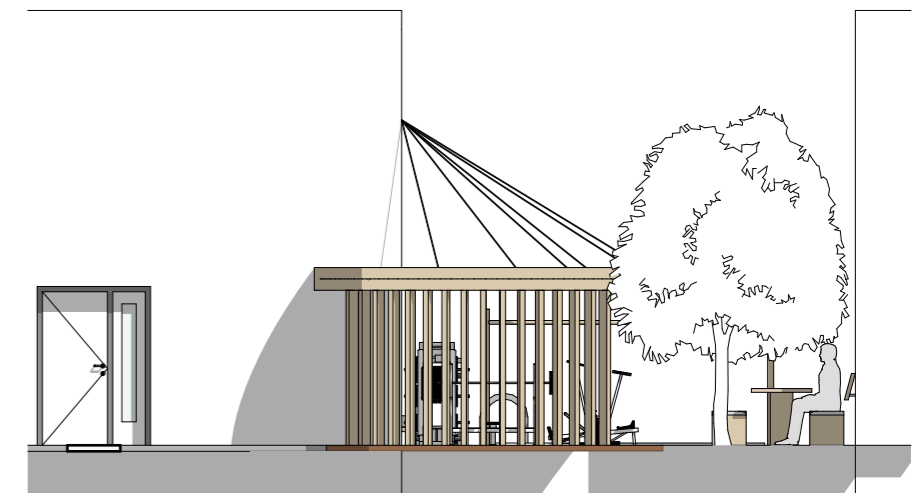
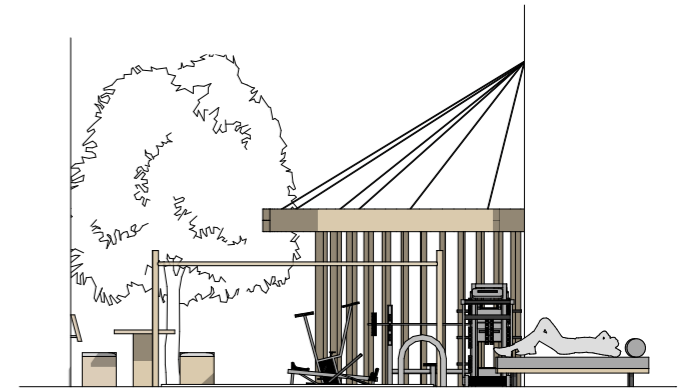
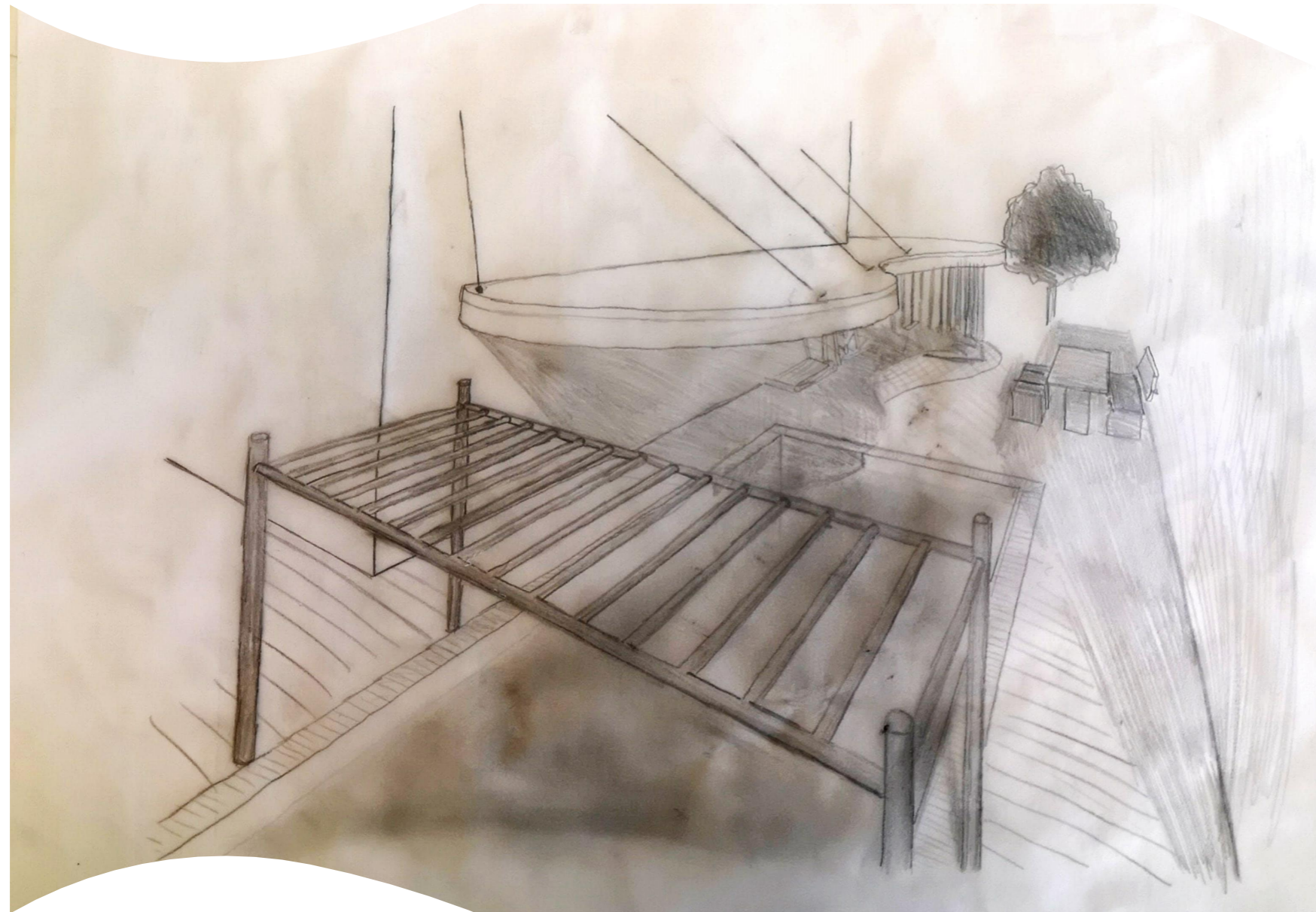




Detailskizze Unten



Detailskizze Oben

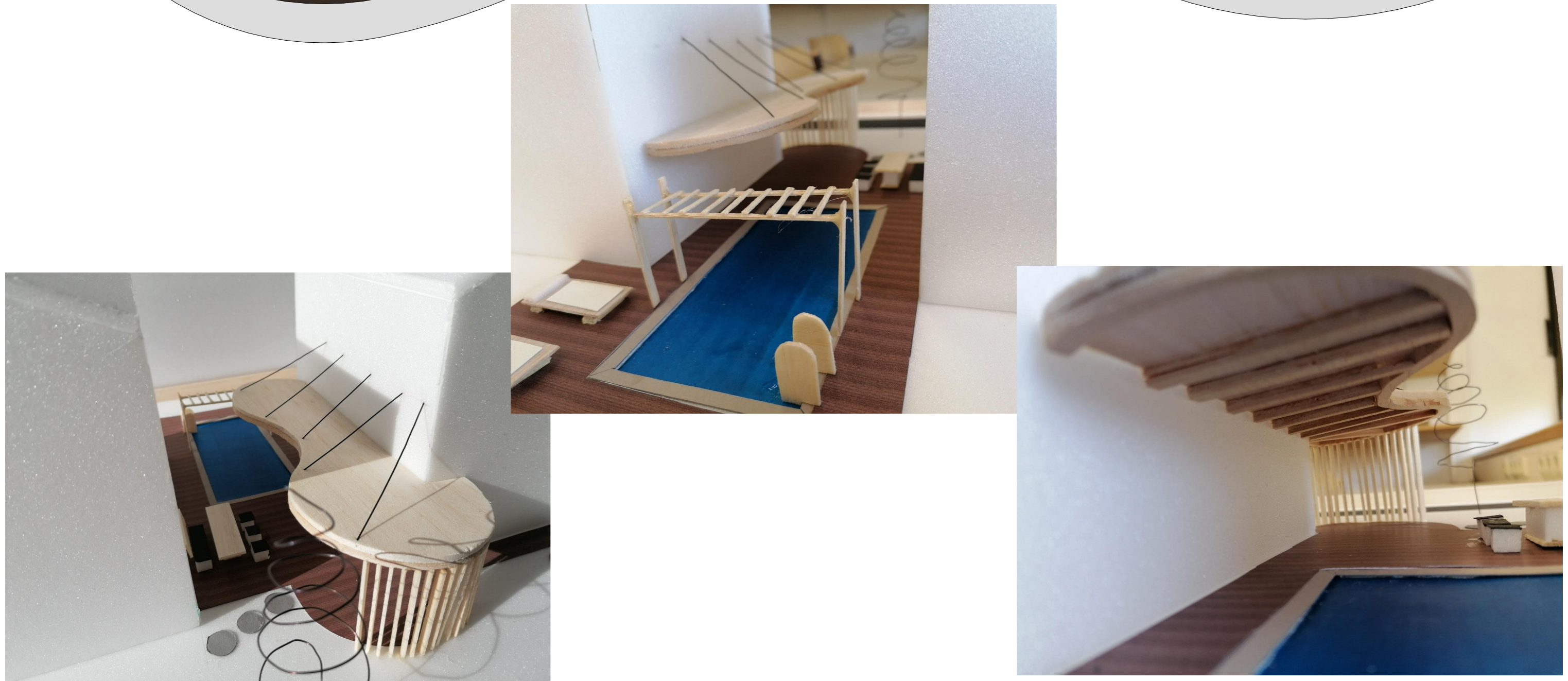


zwischen(un)RAUM23

16.03.2023

3D Handskizze

Ansichten M 1:100



zwischen(un)RAUM23

16.03.2023

Modellfoto