

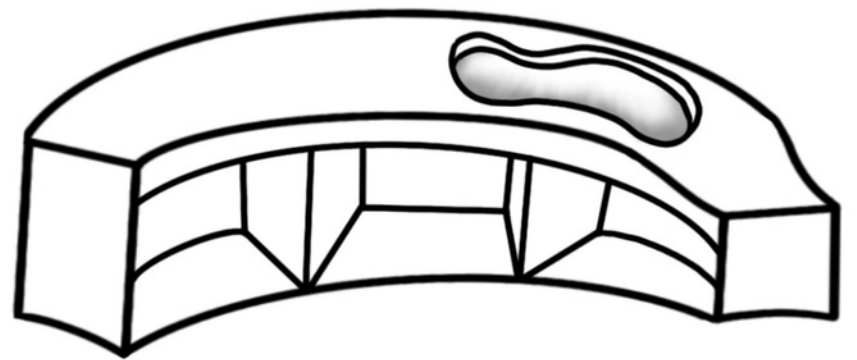
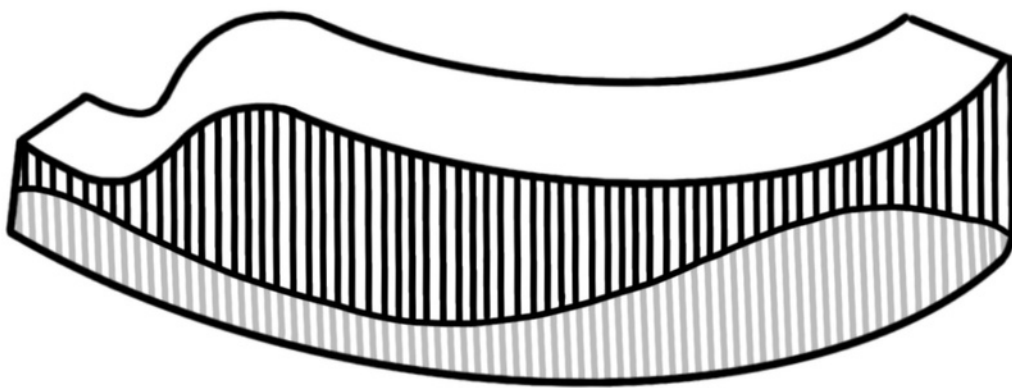
_051



"EVOLUTION IN JEDER
KURVE: WILLKOMMEN IN
DER EVOLOUNGE!"

Transformierbar

TransformBar



Materialauswahl



RÄUMLICH - ADDITIONAL.

Einleitung: Die Bar der FH Kärnten erfährt eine bahnbrechende räumliche und funktionale Neugestaltung, die eine inspirierende Vision für moderne Innenarchitektur verkörpert. Unser Ziel ist es, einen vielseitigen Raum zu schaffen, der nicht nur als klassische Bar, sondern auch als dynamische Ausstellungsplattform und kommunikativer Mittelpunkt fungiert.

Designkonzept: Das Herzstück des Designs sind zwei geschwungene Elemente, die eine elegante S-Form bilden und die Innovation und Eleganz vereinen. Durch die sorgfältige Platzierung und Abstufung an den Enden wird ein barrierefreier Zugang für Rollstuhlfahrer gewährleistet, während die integrierten Rollen eine flexible Anpassung des Raums ermöglichen.

Funktionalität: Die Bar ist nicht nur ästhetisch ansprechend, sondern auch äußerst funktional. Während der linke Teil fest verankert ist und mit modernsten Kühlelementen ausgestattet wurde, kann der rechte Teil als mobiles Kühlbecken flexibel im Raum positioniert werden, um den unterschiedlichen Anforderungen von Veranstaltungen gerecht zu werden.

Materialien und Oberflächen: Hochwertige Holzpaneele verleihen der Bar eine warme und einladende Atmosphäre, während die indirekte Beleuchtung subtile Akzente setzt und eine ansprechende Ausleuchtung gewährleistet. Die sorgfältig behandelten Oberflächen sind nicht nur ästhetisch ansprechend, sondern auch leicht zu reinigen und langlebig.

Innovative Nutzungsmöglichkeiten: Die flexible Gestaltung der Bar ermöglicht es, sie an verschiedene Standorte im Raum zu bewegen und je nach Bedarf anzupassen. Darüber hinaus kann der nicht feste Teil der Bar umgedreht werden, um die inneren Fächer nach außen zu zeigen und somit als ideale Plattform für Modellpräsentationen zu dienen.

Schlussfolgerung: Die neue Bar der FH Kärnten verkörpert die perfekte Synthese aus Form und Funktion und setzt einen neuen Standard für innovative Innenarchitektur. Mit ihrem eleganten Design, ihrer Vielseitigkeit und ihrer barrierefreien Gestaltung ist sie nicht nur ein ästhetisches Highlight, sondern auch ein funktionales und inspirierendes Raumkonzept für die Zukunft.

MATERIAL

Umweltbewusstsein:

Die Neugestaltung der Bar zeichnet sich durch ein starkes Umweltbewusstsein aus, da sie auf der Wiederverwendung bereits vorhandener Materialien und Elemente basiert. Anstelle von Neubau setzt das Projekt auf die optimale Nutzung der vorhandenen Bar-Korpuse, die sorgfältig aufgeteilt und neu angeordnet werden. Dadurch wird nicht nur Ressourcenverschwendung vermieden, sondern auch der ökologische Fußabdruck des Projekts minimiert.

Nachhaltige Materialauswahl:

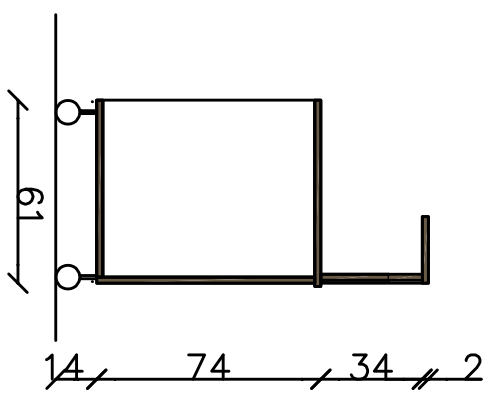
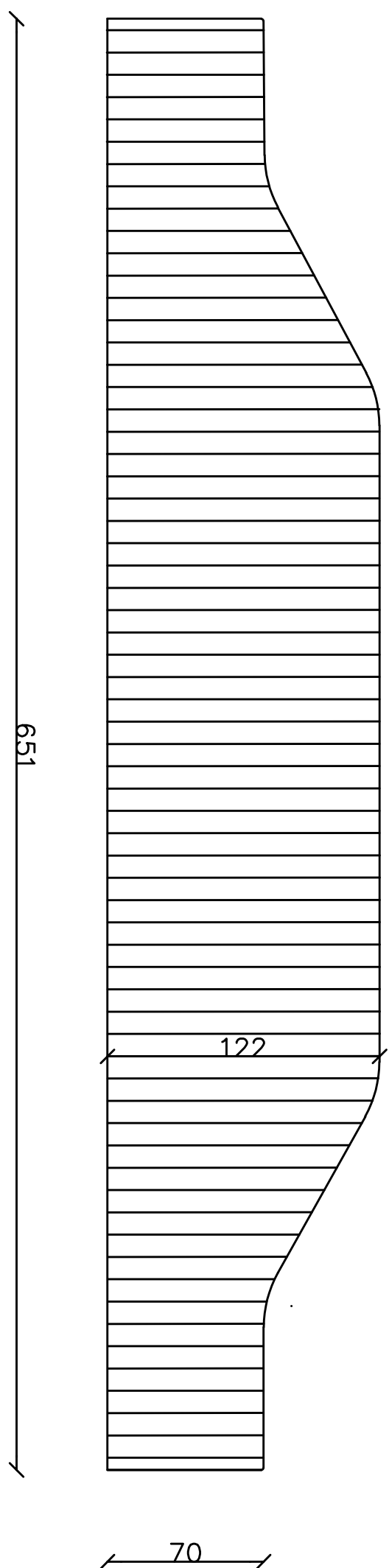
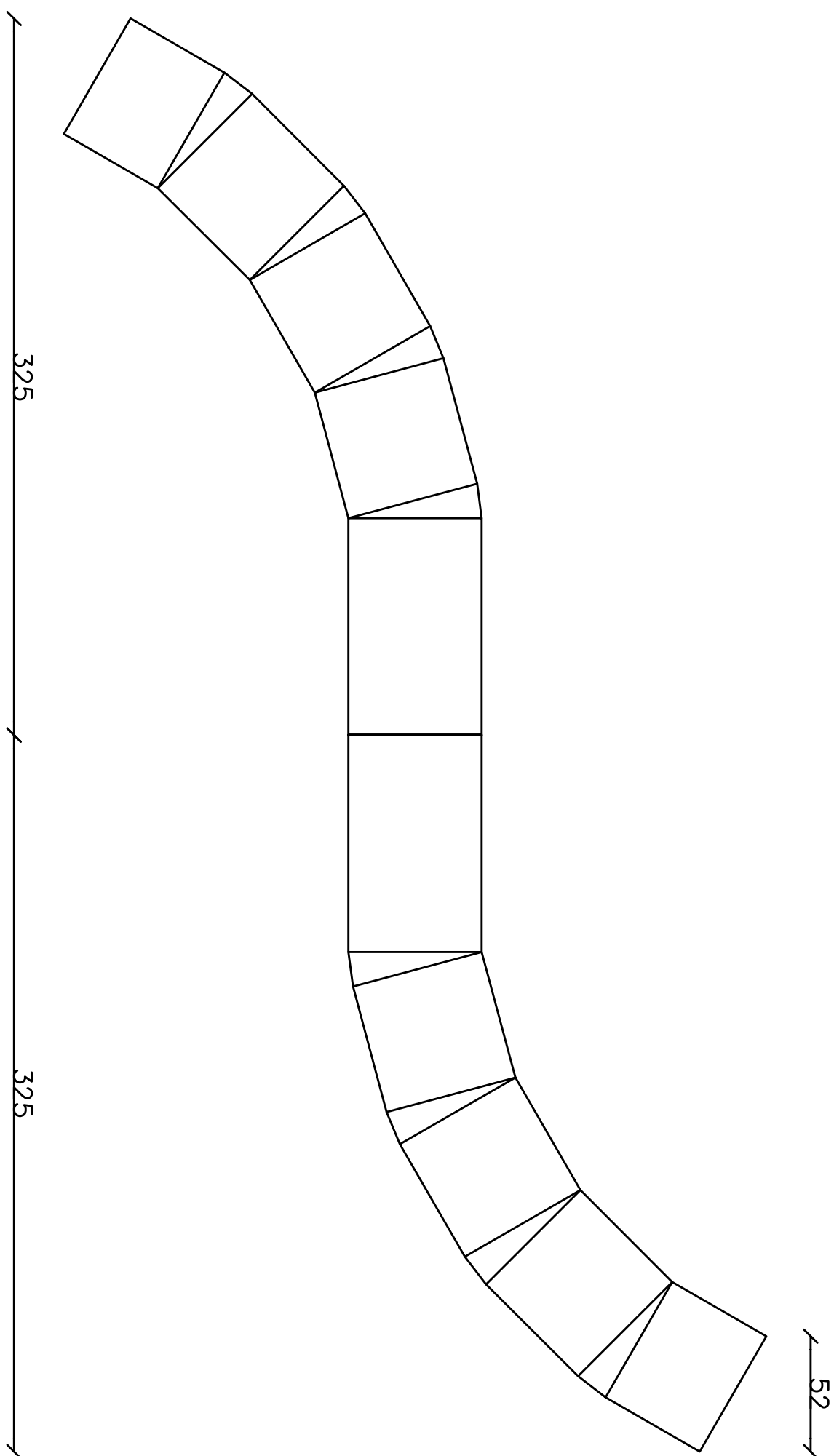
Bei der Auswahl der neuen Materialien wurde besonderer Wert auf Nachhaltigkeit gelegt. Die Holzpaneele, die für die Verkleidung der Bar verwendet werden, stammen aus nachhaltig bewirtschafteten Quellen und sind FSC-zertifiziert. Dies gewährleistet, dass die Ressourcen verantwortungsbewusst genutzt werden und die Umweltauswirkungen minimiert werden.

Energieeffiziente Beleuchtung:

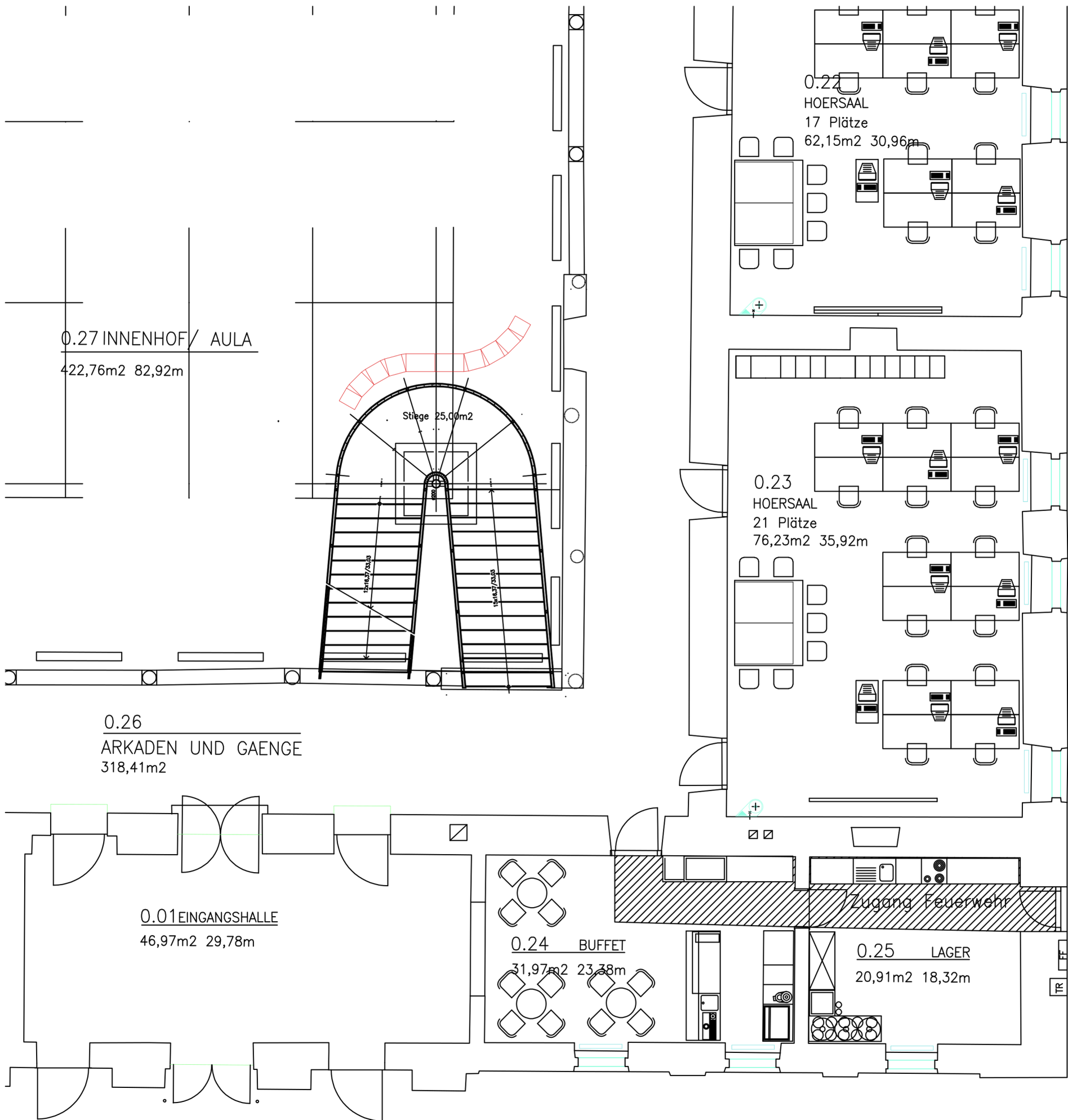
Die indirekte Beleuchtung, die die Holzpaneele hervorhebt, wird durch energieeffiziente LED-Leuchten realisiert. Diese bieten nicht nur eine stimmungsvolle Atmosphäre, sondern auch eine deutliche Reduzierung des Energieverbrauchs im Vergleich zu herkömmlichen Beleuchtungssystemen. Durch den Einsatz von Timer und Bewegungssensoren wird die Beleuchtung zudem bedarfsgerecht gesteuert, um den Energieverbrauch weiter zu optimieren.

Funktionale Flexibilität:

Die Bar wurde so konzipiert, dass sie flexibel an verschiedene Anforderungen angepasst werden kann. Die Rollen an den Bar-Elementen ermöglichen eine einfache Bewegung und Anpassung im Raum, während das modulare Design es erlaubt, die Bar je nach Bedarf umzukonfigurieren. Dadurch kann die Bar vielseitig genutzt werden und sich an unterschiedliche Veranstaltungen und Nutzungsszenarien anpassen, was zu einer effizienten und ressourcenschonenden Nutzung des Raums führt.



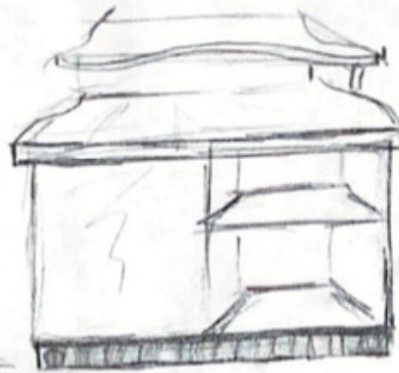
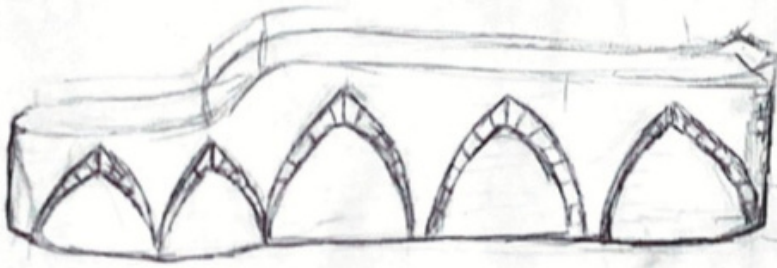
_051



ERDGESCHOSS



LÄMMSTRIPPE!



FORM-BAR

relten

WÄRMERE FEUCHTIGKEIT



Lämmstreife
→ verbleiben
Wippen anschließen

OPTIONEN

OPTION



auch alle
von innen

2x Abblendeleiste
60x60



weiße Beize/Öl



- S-Förmig-organisch
- 2 Teile
- auf den Seiten abfallen! - Rollstuhlgeeignet
- Relten anbauen
↳ leicht zu verdrücken
- Wandhöhe - für Ausstellungen

• SPEZIELLELEMENTE

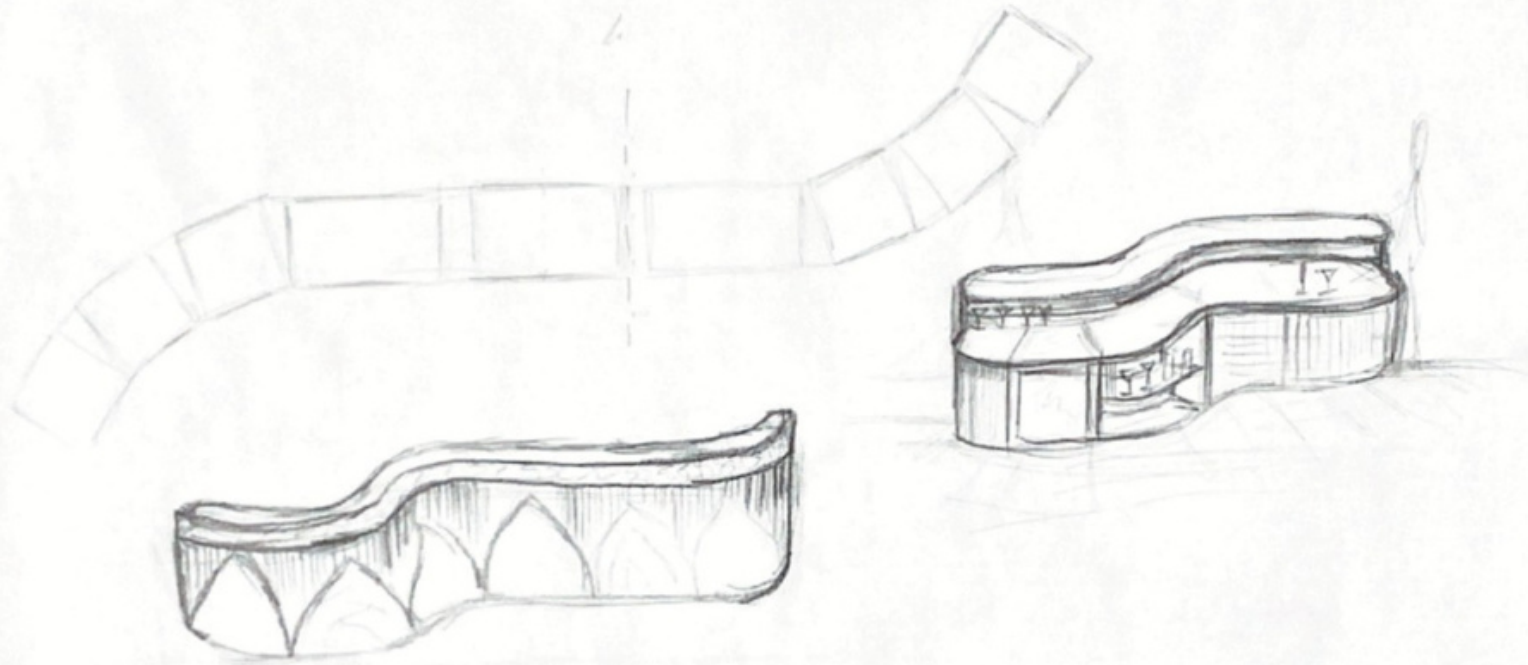
- schweben - beige weiß
- Holzpaneele - weiße? Vollholz...



1:10

Fest - gipk

Material: Relten von der Kabinen- & Barre bzw. Platten von Kabinen



indirekte Beleuchtung

