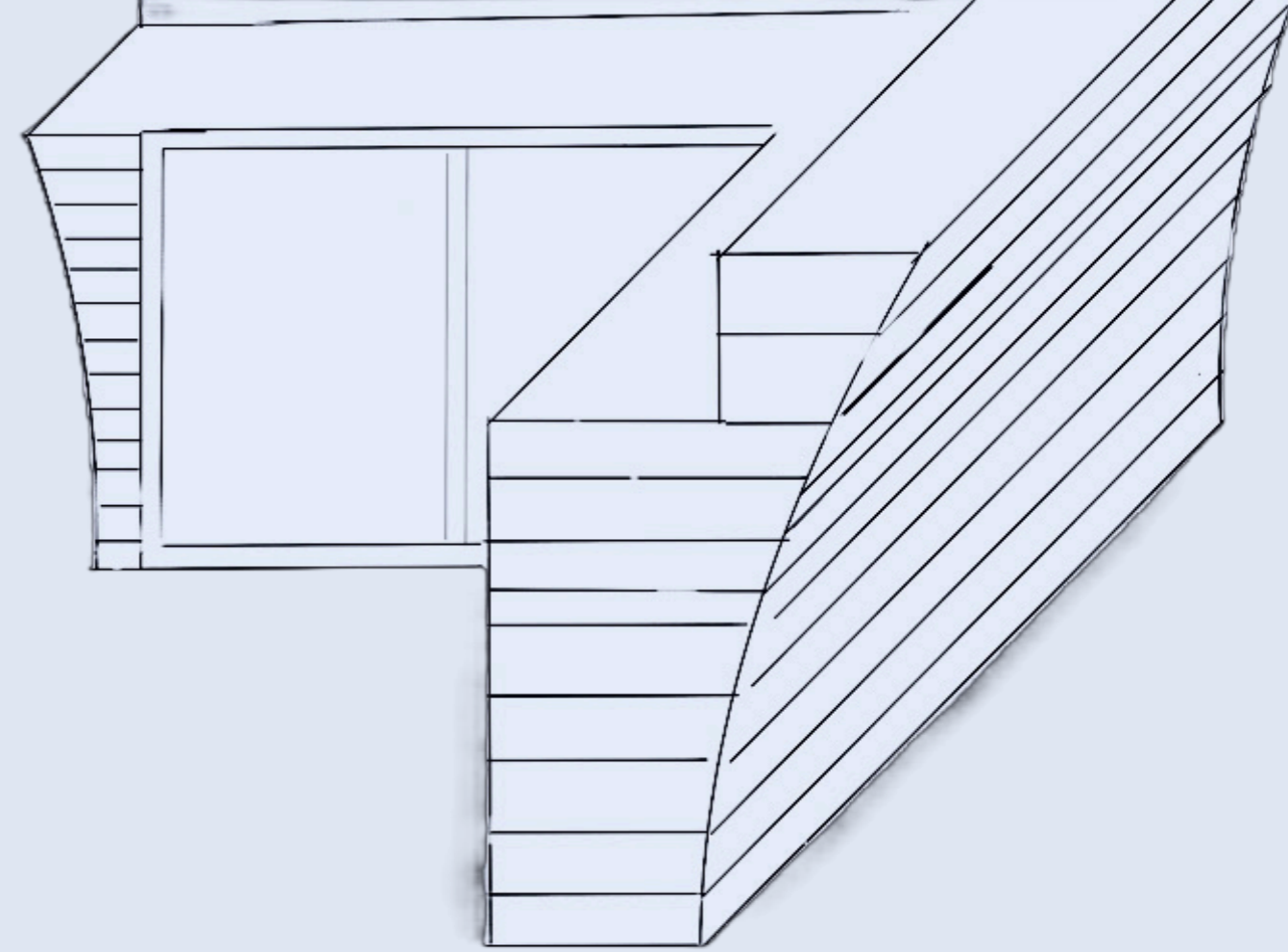


Projektnummer: 054



Theke
Fachhochschule
Spittal

Beschreibung

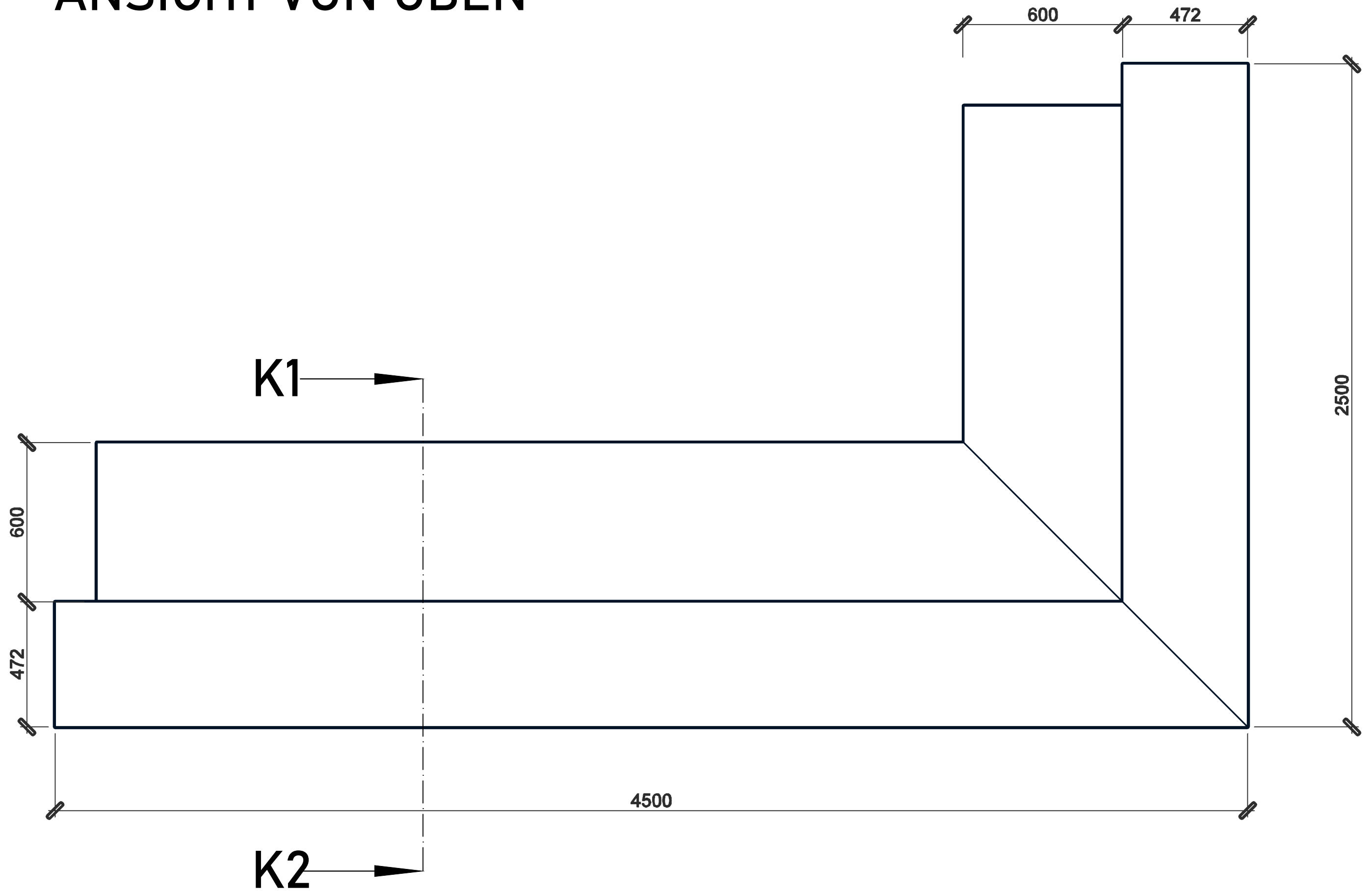
Die multifunktionale Theke mit anpassbaren Einschüben an der Vorderseite und Innenrundung vereint Vielseitigkeit und ästhetisches Design auf beeindruckende Weise. Für ein frisches Design soll das Material so gut wie möglich von der bereits bestehenden Theke verwendet und neu aufbereitet werden.

Die besondere Innovation des Möbels liegt in den Einschiebeelementen.

Diese clever gestalteten Elemente ermöglichen es Funktionen nach Bedarf einzusetzen. Sie können beispielsweise als flexible Ablageflächen für Ausstellungen oder als Platz für Dekoration genutzt werden. Dadurch lässt sich die Theke mühelos an verschiedene Anlässe und Veranstaltungsorte anpassen und wird so zu einem unverzichtbaren Möbelstück für Events.

Insgesamt bietet das Thekenmöbel mit Innenrundung und Einschiebeelementen eine gelungene Kombination aus Design, Funktionalität.

ANSICHT VON OBEN



PROJEKT: THEKE_FH_SPITTAL

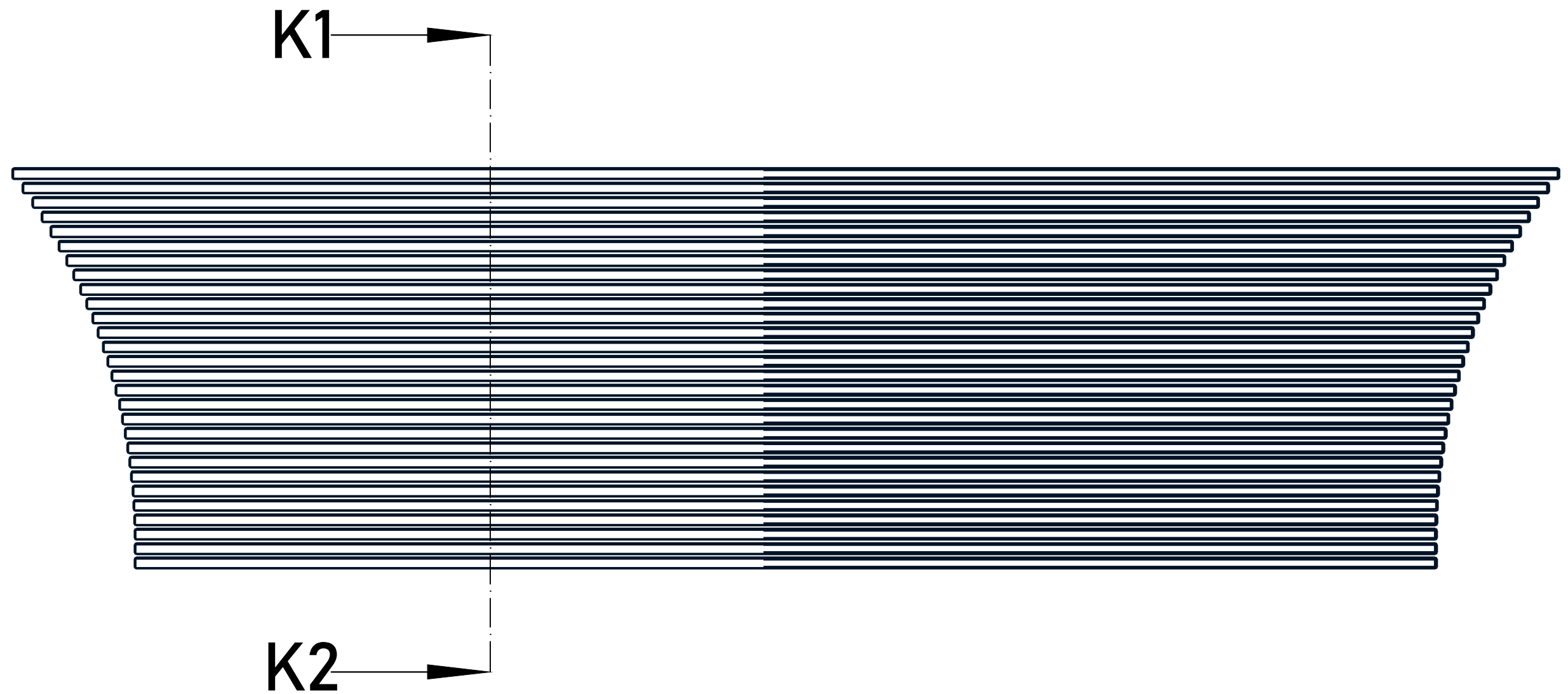
DATUM: 06.03.2024

ZEICHNUNG: ANSICHT_O

MASSTAB: 1:10;1:20

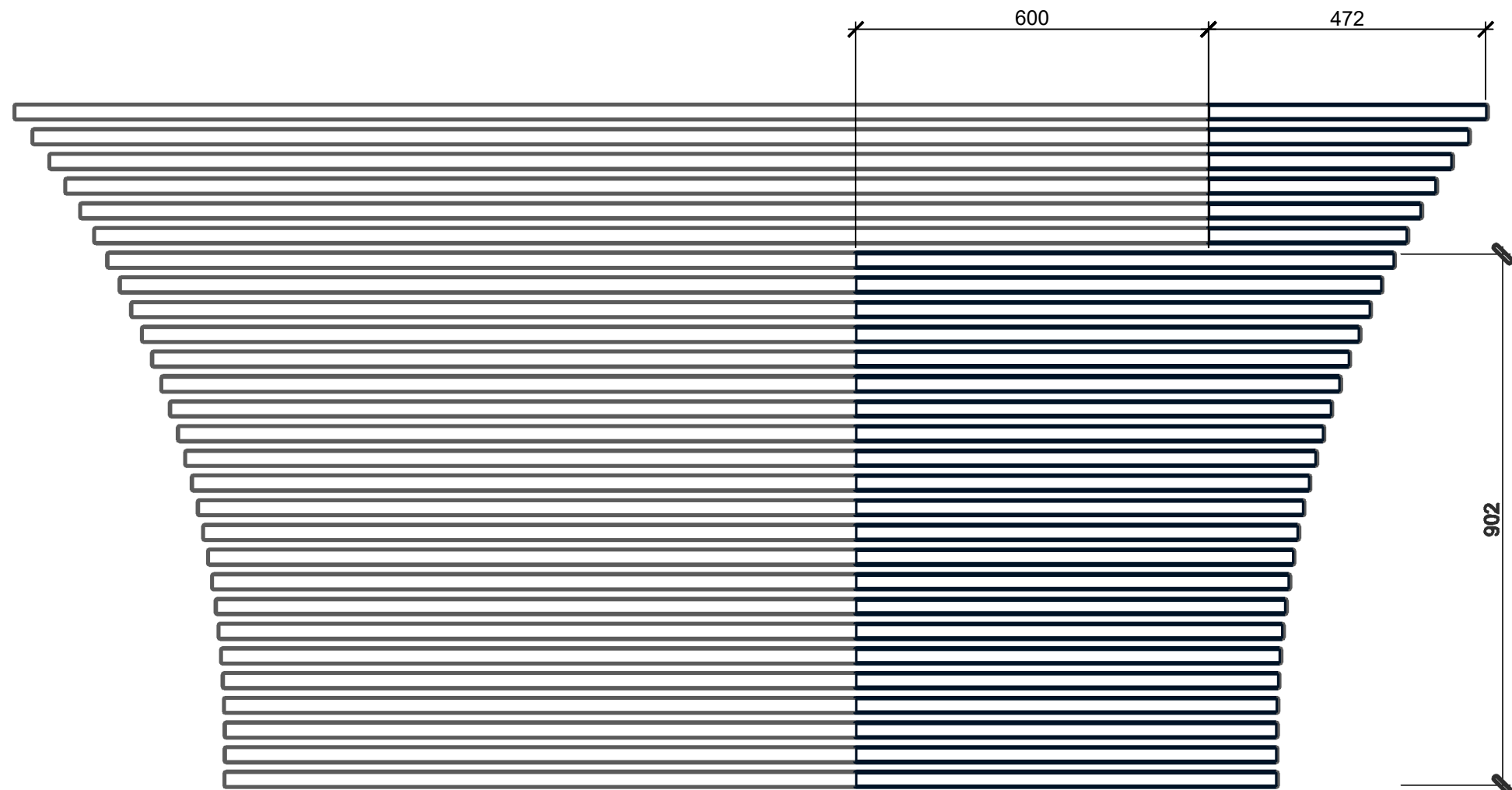
PROJEKTNUMMER: 054

ANSICHT VON VORNE



PROJEKT: THEKE_FH_SPITTAL	DATUM: 06.03.2024
ZEICHNUNG: ANSICHT_V	MASSTAB: 1:10;1:20
PROJEKTNUMMER: 054	

ANSICHT VON LINKS



PROJEKT: THEKE_FH_SPITTAL

DATUM: 06.03.2024

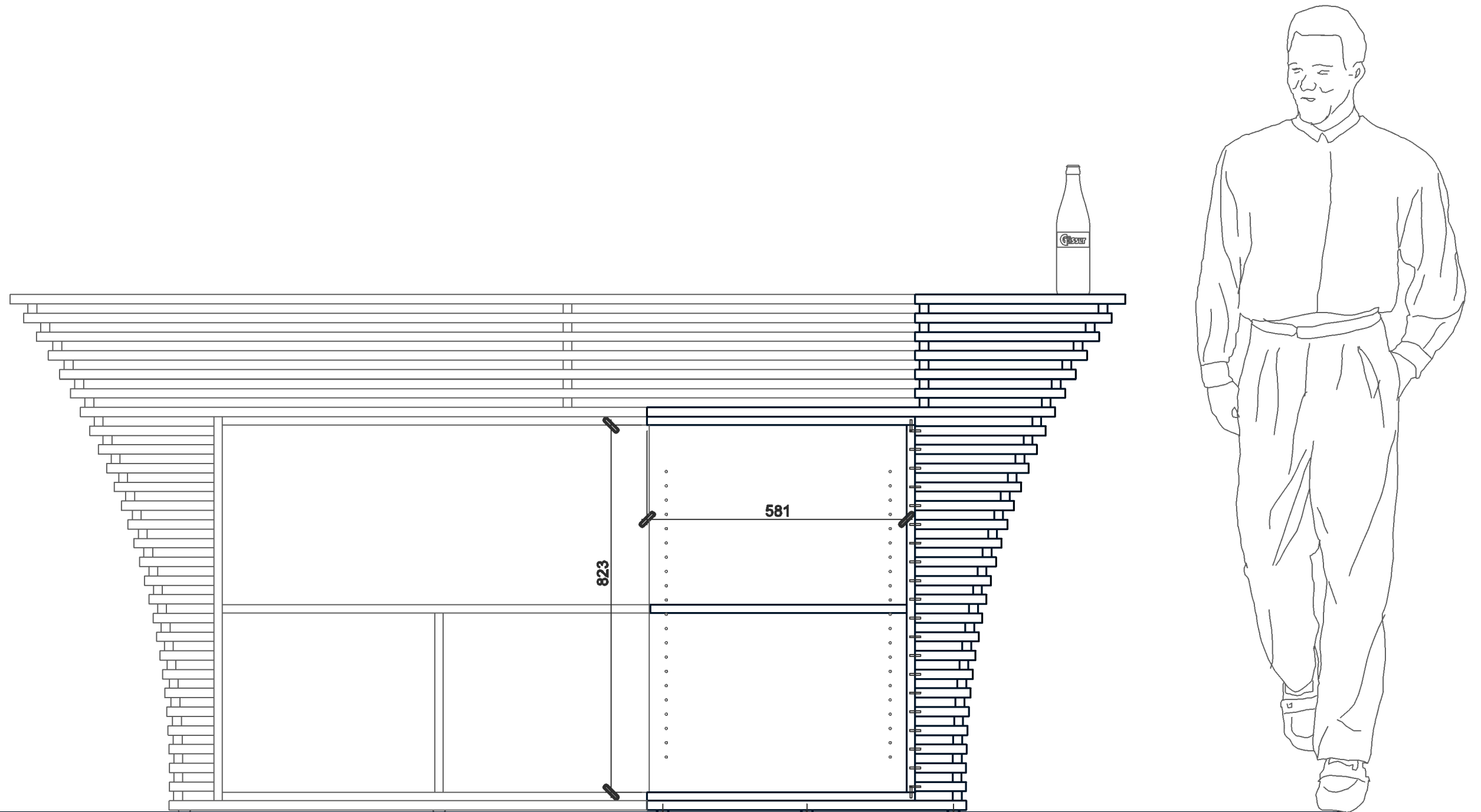
ZEICHNUNG: ANSICHT_L

MASSTAB: 1:10;1:20

PROJEKTNUMMER: 054

SCHNITT K1-K2

M1:10



PROJEKT: THEKE_FH_SPITTAL

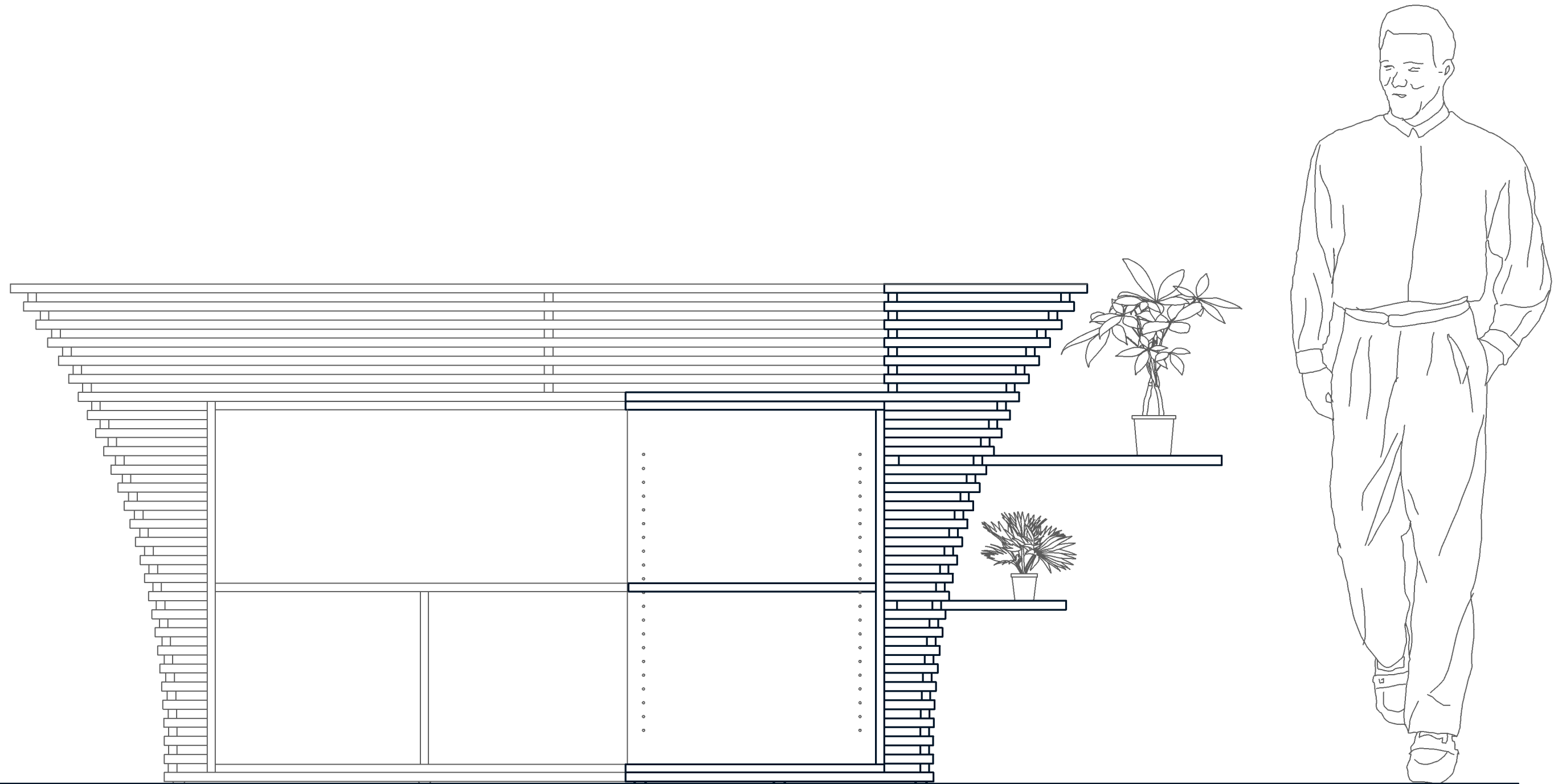
DATUM: 06.03.2024

ZEICHNUNG: SCHNITT

MASSTAB: 1:10;1:20

PROJEKTNUMMER: 054

SCHNITT MIT EINSCHIEBEELEMENTEN



PROJEKT: THEKE_FH_SPITTAL

DATUM: 06.03.2024

ZEICHNUNG: SCHNITT

MASSTAB: 1:10;1:20

PROJEKTNUMMER: 054