

DIN

(-FORMAT)

BAR

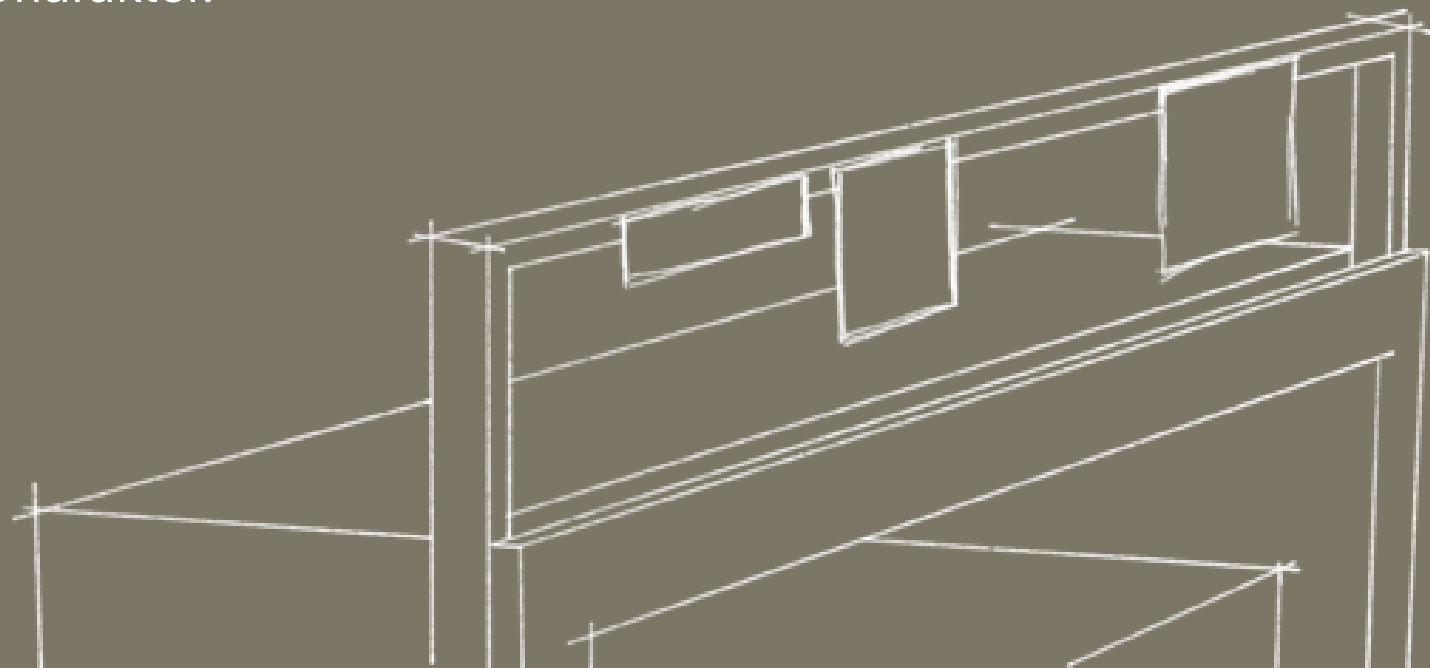
0009

IDEE

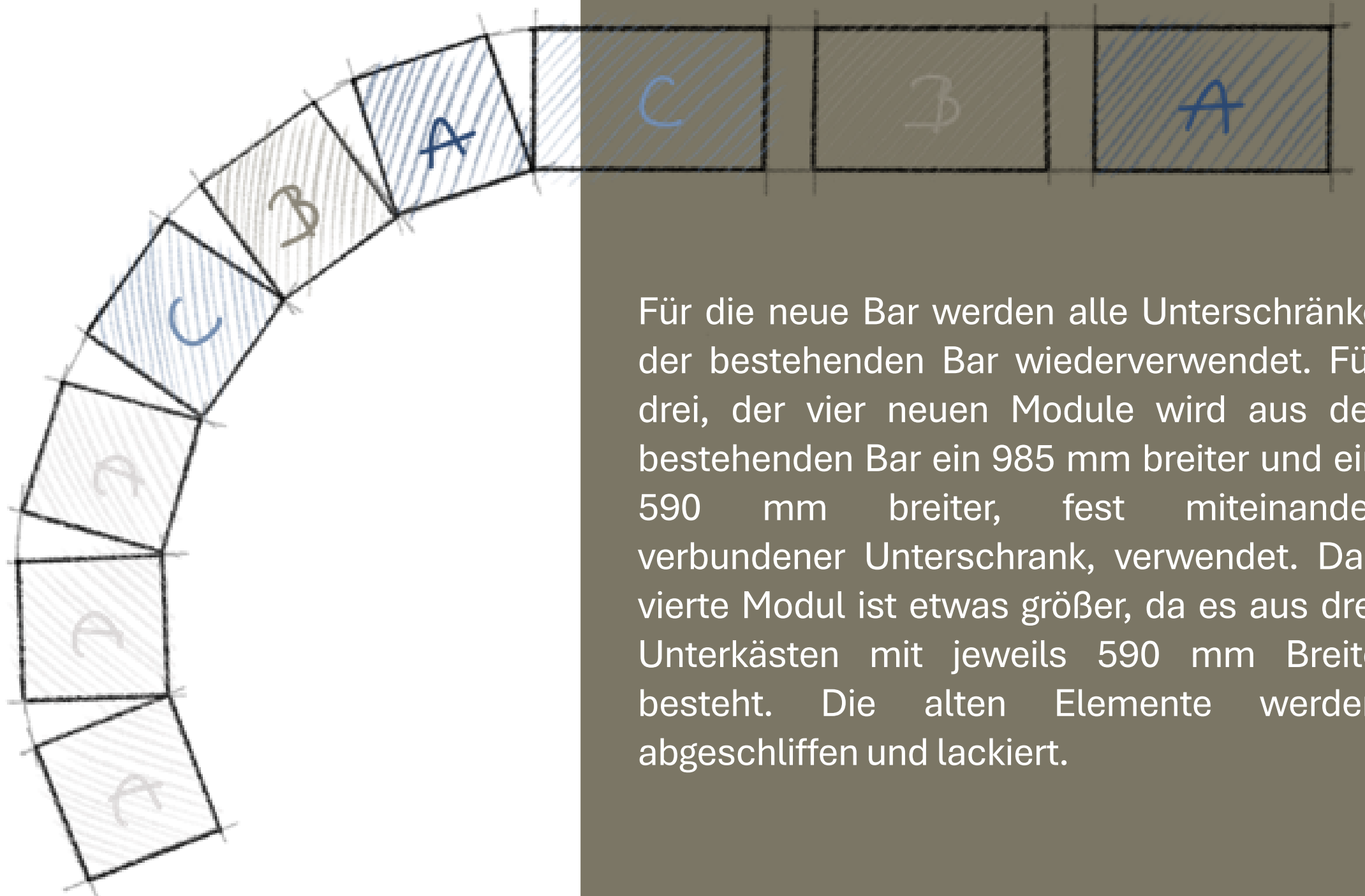
Die Bar besteht aus vier Modulen. Jeder Teil funktioniert sowohl als Einzelstück als auch als Gruppe. Grundsätzlich kann die Bar beliebig und mit wenig Mühe im Raum angeordnet werden. Das Design des einzelnen Bauteils ist sehr schlicht und minimalistisch ausgeführt. Die Formgebung beschränkt sich ausschließlich auf geometrisch angeordnete Systeme.

Dabei ist der Grundkörper ein Quader, auf dem ein U-förmiger Rahmen, welcher die Stütze der Bar bildet, leicht erhöht aufgesetzt ist. Aufgrund des Zwischenraums, der sich durch den Rahmen der Bar bildet, entsteht eine lockere komfortable Atmosphäre. Grundidee bildet nicht nur das Design allein, zusätzlich können aufgrund verschiebbarer Metallformrohre Plakate angebracht werden.

So kann die Bar in Betriebspausen in der Funktion als Präsentationsfläche und als Ausstellungsplatz für Studenten dienen. Die Bar schmiegt sich mittels Farbgebung und Form ideal in den Raum ein. Somit bildet sich ein moderner Charakter.



WIEDER- VERWENDUNG



- A 1575 MM
- B 1575 MM
- C 1575 MM
- D 1770 MM

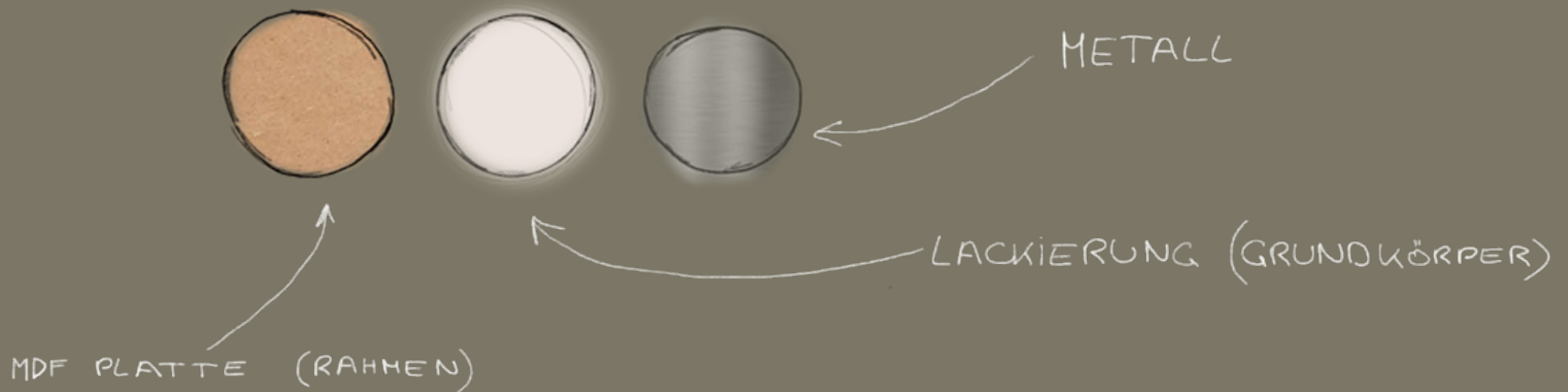
Für die neue Bar werden alle Unterschränke der bestehenden Bar wiederverwendet. Für drei, der vier neuen Module wird aus der bestehenden Bar ein 985 mm breiter und ein 590 mm breiter, fest miteinander verbundener Unterschrank, verwendet. Das vierte Modul ist etwas größer, da es aus drei Unterkästen mit jeweils 590 mm Breite besteht. Die alten Elemente werden abgeschliffen und lackiert.

AUFBAU

Als Material für den Rahmen wird eine rohe MDF Platte verwendet, in der eine Nut eingefräst wird, um für das Metallformrohr Platz zu schaffen.

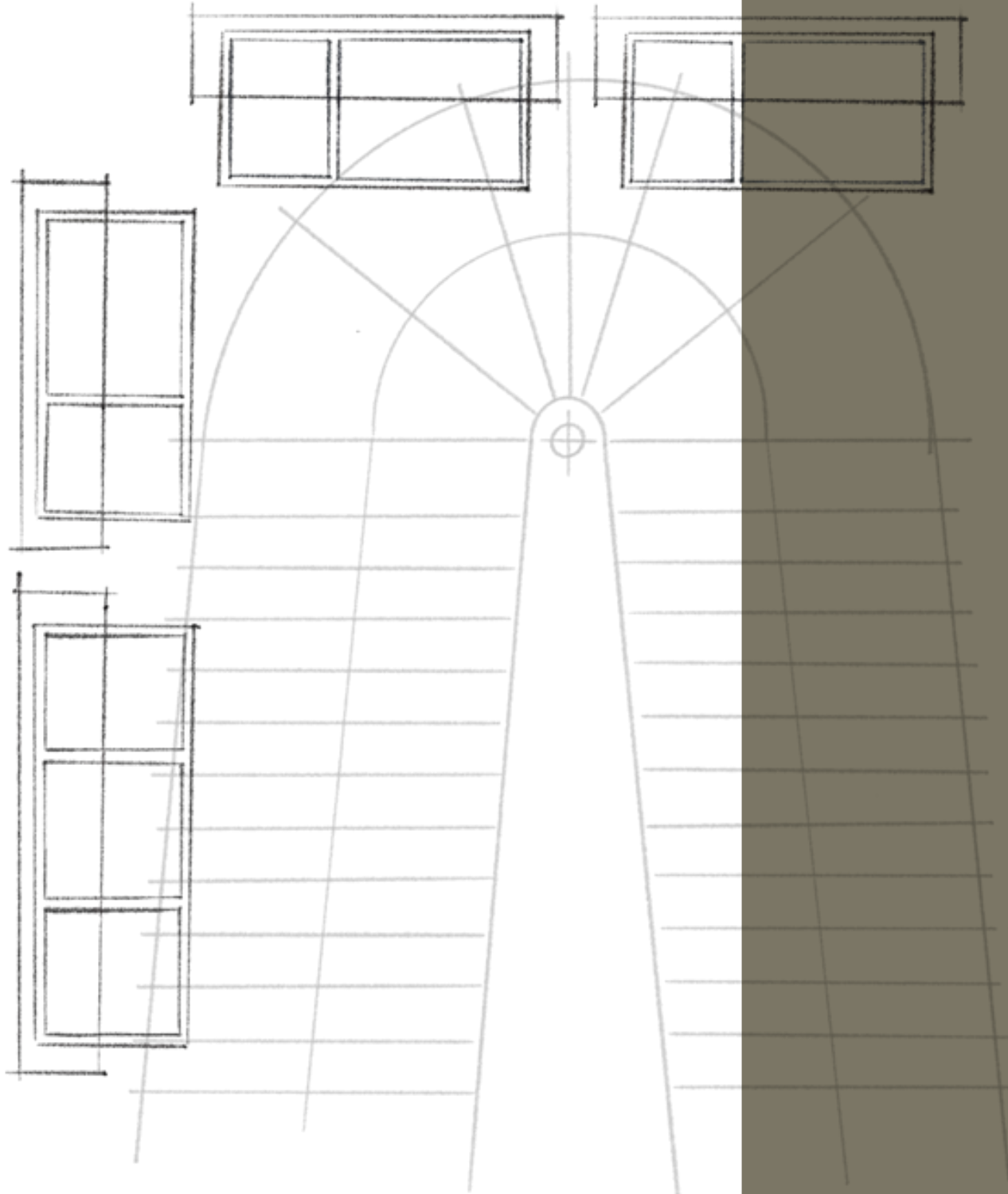
Das Formrohr wird mit Hilfe einer Justierschraube am Rahmen befestigt. An diesem quadratischen Formrohr befinden sich drei Bohrungen, welche zur Höhenverstellung dienen. Der U-förmige Metallrahmen kann auf die Höhen 1680 mm (mittlere Höhe) und 2080 mm (maximale Höhe) gestellt werden.

Diese Maße eignen sich ideal für die Anbringung aller DIN-Format Plakate. Bei nicht Gebrauch verschwindet das Gestell in der Nut des Rahmens. Der Sockel wird aus Metall ausgeführt.

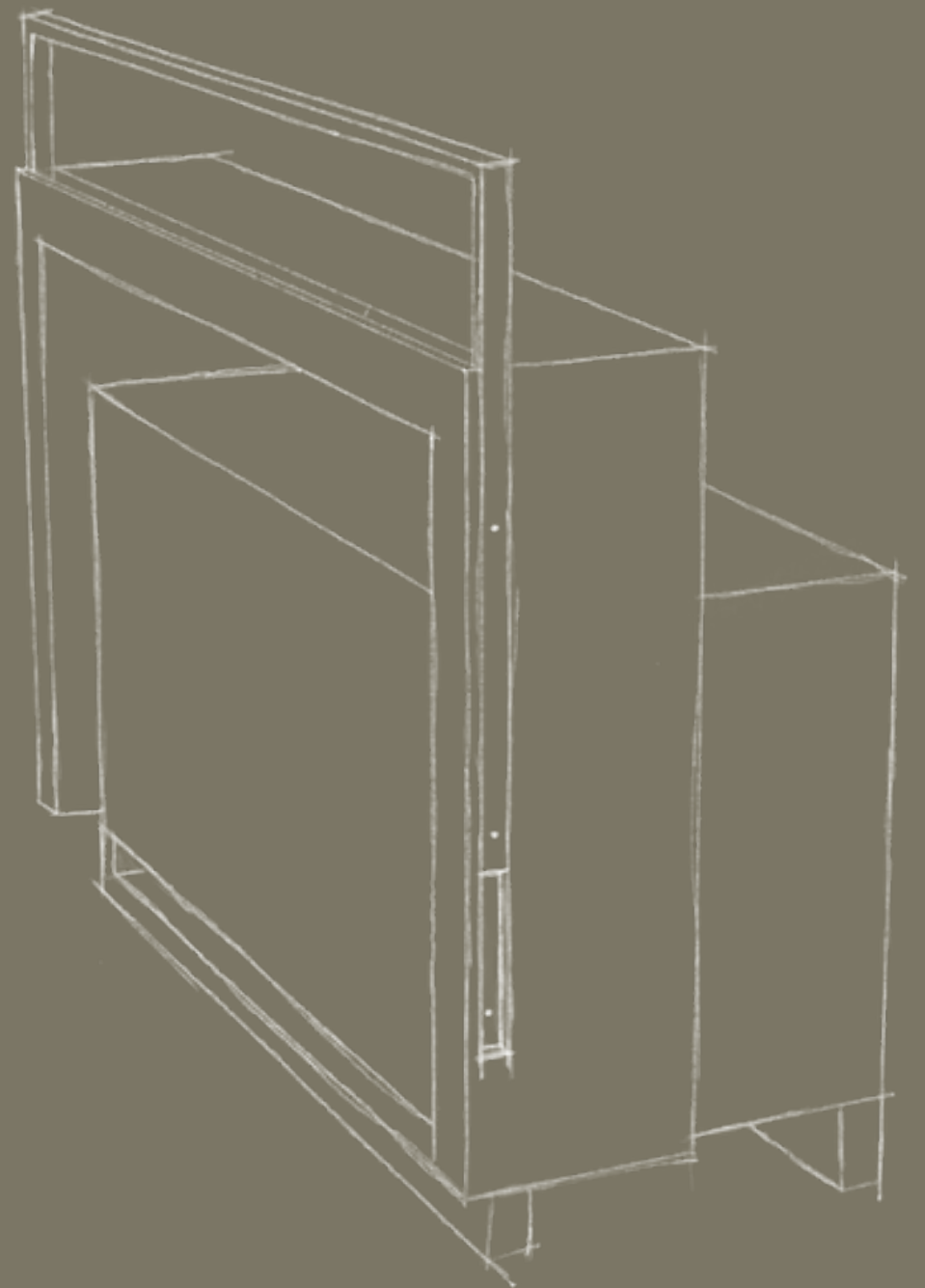
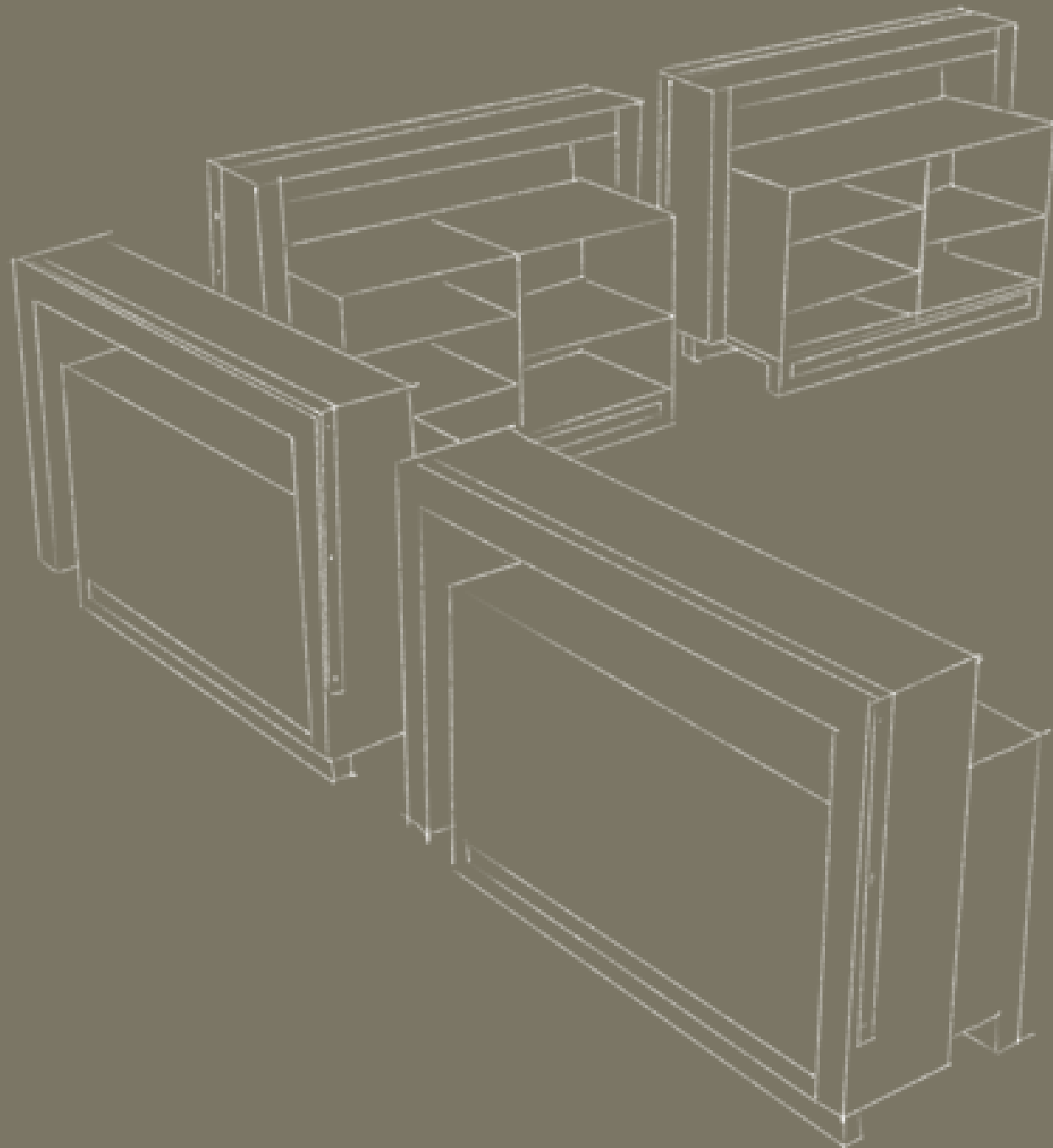


ANORDNUNG

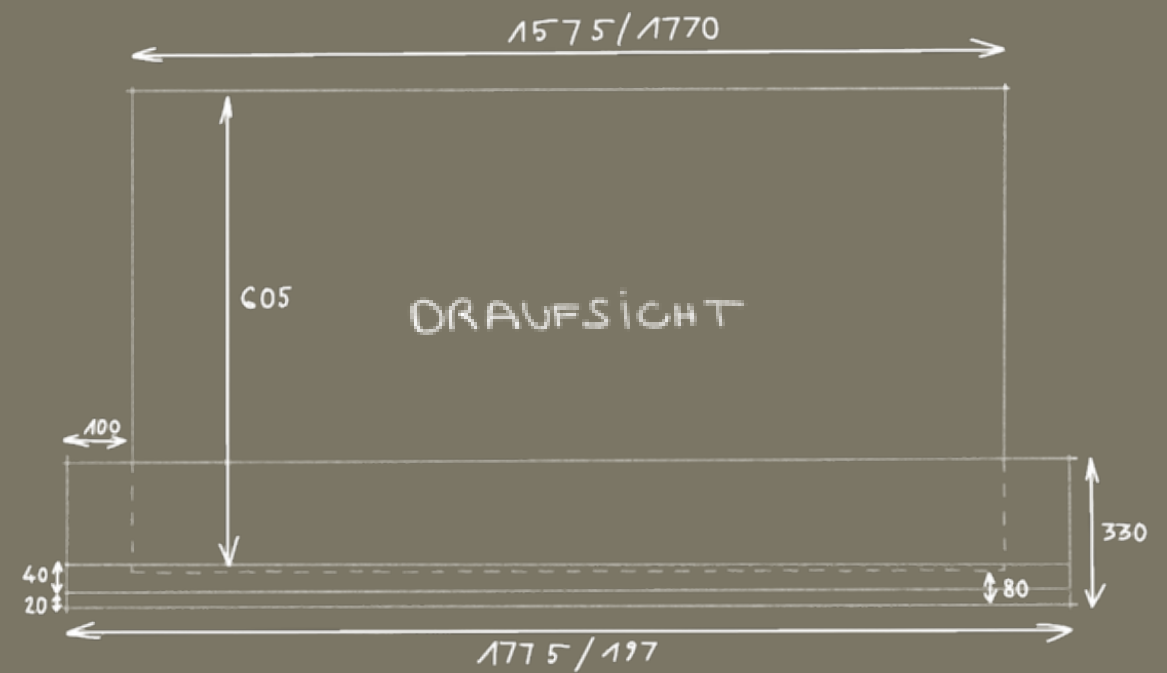
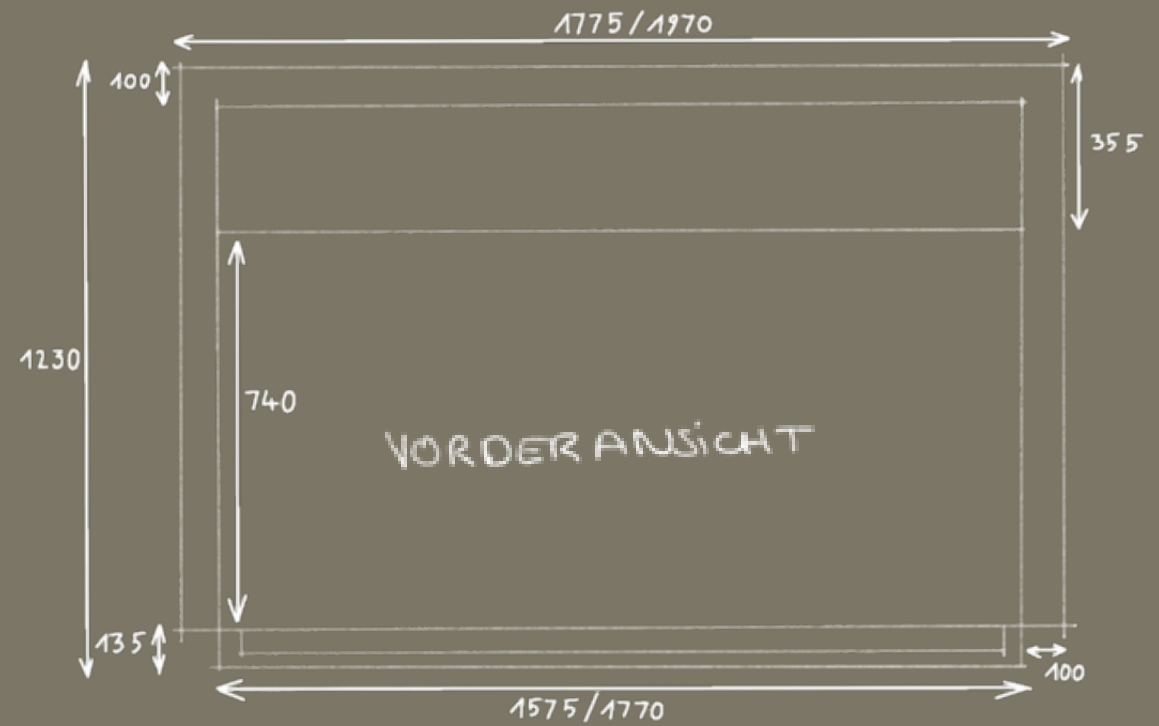
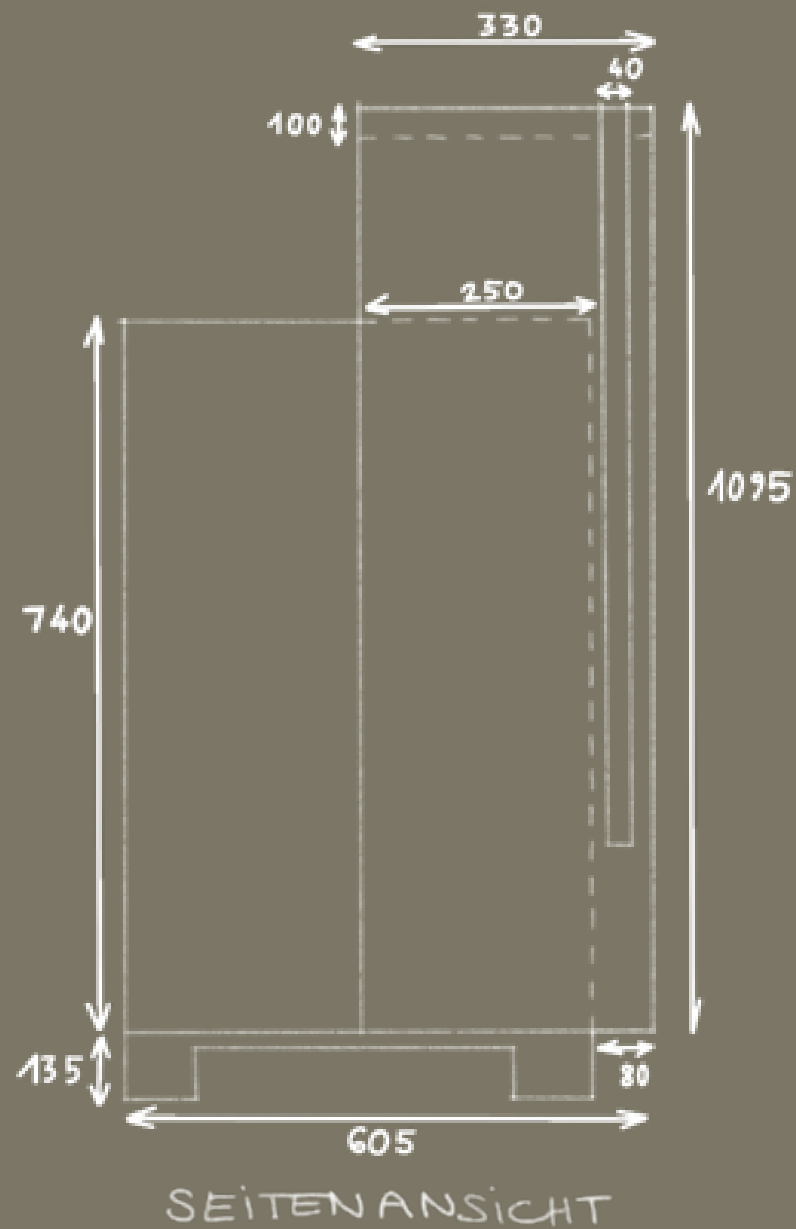
Prinzipiell befindet sich die neue, L-förmig angeordnete DIN (-Format) Bar, bestehend aus den vier Modulen, wieder im Bereich unterhalb der Stiege. Grundsätzlich gibt es für die Bar jedoch keine vorgeschriebene Anordnung oder festgelegte Position im Raum. Aufgrund des Modulsystems ist es möglich die Bar auch individuell im Raum zu platzieren. Sowohl runde als auch eckige Anordnungen sind umsetzbar.



SKIZZEN



DIMENSIONEN



Maße in MM



MODELLFOTO



MODELLFOTO



MODELLFOTO