

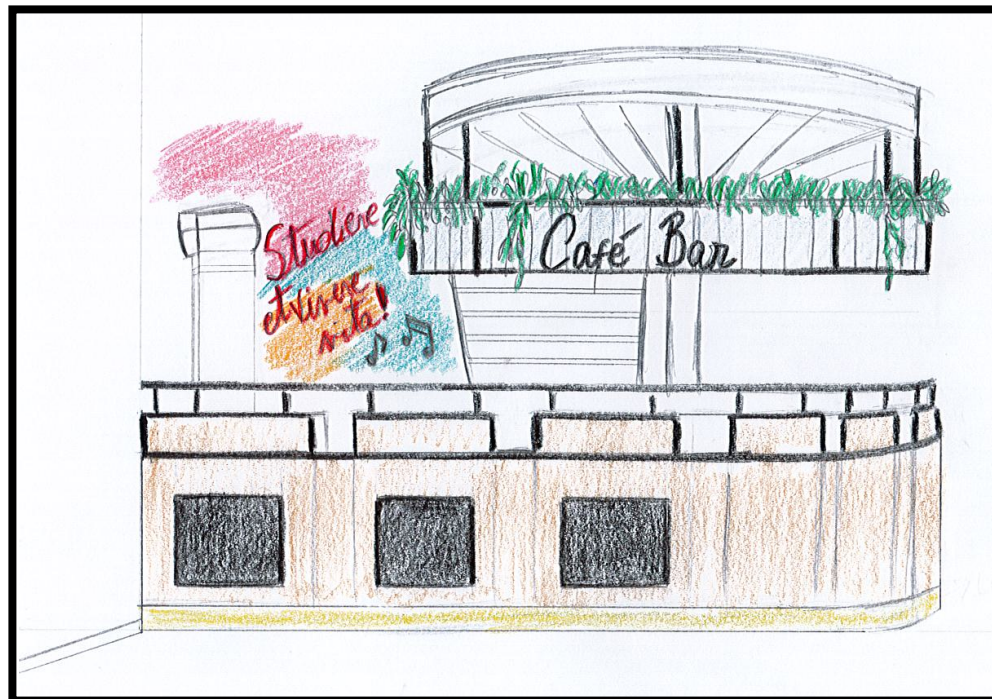


¡Bienvenido a tu bar!

TransformBar24

Projektnummer 021

Skizze:



Einführung

Willkommen in Ihrer Bar, dabei handelt es sich um einen Projektvorschlag, der es der Bar der FH Kärnten ermöglicht, mit denselben Materialien (Recycling) Innovationen zu entwickeln und dabei Ideen und neue Materialien hinzuzufügen, ohne die künstlerische Seite der Bar zu vernachlässigen.

Die zur Bar hinzugefügten Möbel sind einfach zu montieren und bei der Nutzung robust und stabil. All dies sorgt für eine angenehme, entspannte Atmosphäre und liefert gleichzeitig Energie für viele Aktivitäten wie Lernen, Treffen mit Freunden und mehr.

¡Bienvenido a tu bar! (Spanisch)

¡Willkommen in deiner Bar!

Skizze:



Beschreibung

❖ Holzmöbel (Bartheke)

Die Holzmöbel werden farblich verändert und für eine optimale Nutzung werden zusätzliche Möbel hinzugefügt.

1. Schritt: Möbel reinigen und eventuell vorhandenen Schmutz entfernen. Dazu gehören Staub, Fett, Farbstoffe aller Art usw. Dies kann mit einem feuchten Tuch und speziellen Holzreinigern gereinigt werden.
2. Schritt: Schleifen Sie die Möbel nicht ab, ein Abschleifen ist nicht notwendig, da die Möbel in einem guten Zustand sind.
3. Schritt: Lackieren Sie die Möbel, sobald sie sauber sind, mit Ausnahme der Möbelrahmen, da diese schwarz gestrichen und anschließend lackiert werden.
4. Schritt: Zusätzliche Oberfläche hinzufügen Die Oberfläche des Schreibtisches ist 30 cm breit, zu der noch 10 cm Holz hinzugefügt werden, um bei Bedarf einen kleinen Schreibtisch zu erhalten und komfortableres Arbeiten zu ermöglichen.

Ein Holzbrett gleicher Dicke und 10 cm Breite würde unter der ursprünglichen Oberfläche angebracht und von innen nach oben geöffnet. Dies wird durch zusammenklappbare Klapptischscharniere stabilisiert, die den Möbeln eine größere Stabilität verleihen.

Skizze:



5. Schritt: Klapphocker

Diese Barbänke werden sowohl in den ersten drei Reihen der Bar, als auch in den letzten drei Reihen der Bar zusammengeklappt. Das Montagesystem besteht aus Drahhaken und Spezialscharnieren, um diese Bänke zusammenzubauen, die bei Bedarf auch in einen Stuhl umgewandelt werden kann. Der Hocker ist in 5 gleiche Teile von 40 x 40 cm auf jeder Seite unterteilt. Die Höhe des Hockers beträgt 80 cm und die des Stuhls 40 cm. Um die Ästhetik, Sauberkeit und Ordnung zu verbessern, werden den Möbeln schließlich Türen hinzugefügt.

❖ Hängeschrank aus Glas:

Um in einen raffinierteren Bar-Stil zu verleihen, werden wir einen Hängeschrank aus matttransparentem Hartglas mit schwarzem Aluminiumprofil an den Kanten hinzufügen. Diese Möbel werden zur Aufbewahrung von Gläsern, Tellern, Weinflaschen und anderen Utensilien für die Bar verwendet. Gleichzeitig werden die Buchstaben „Café Bar“ mit Neonlicht beleuchtet. Dieses Möbelstück passt unter die Treppe und wird mit dem Schraubklemmmechanismus installiert, um eine Perforation des Materials unter der Treppe zu vermeiden. Um ihm mehr Stabilität zu verleihen, sind an jedem Ende der Anhänger Seile aus rostfreiem Stahl angebracht.

Auf diesen Möbeln passen natürliche Pflanzen, die dem Ort eine frische Atmosphäre verleihen. Das Bewässerungssystem für die Pflanzen hat keinerlei Auswirkungen auf die Möbel. All dies verleiht ihm den Touch einer authentischen Bar.

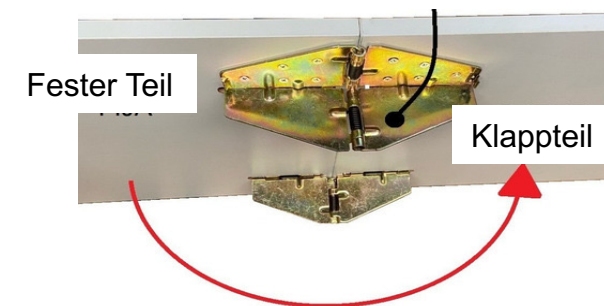
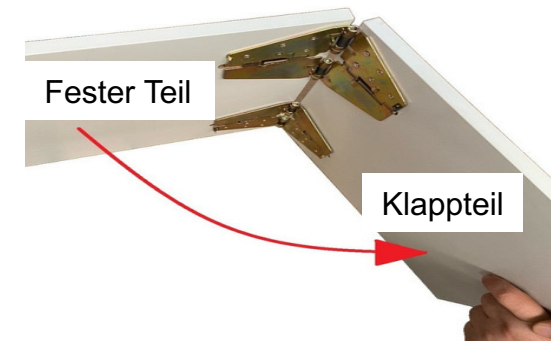
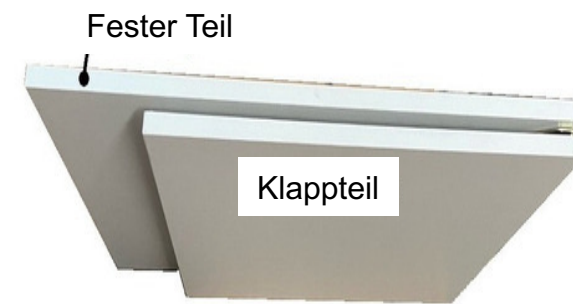
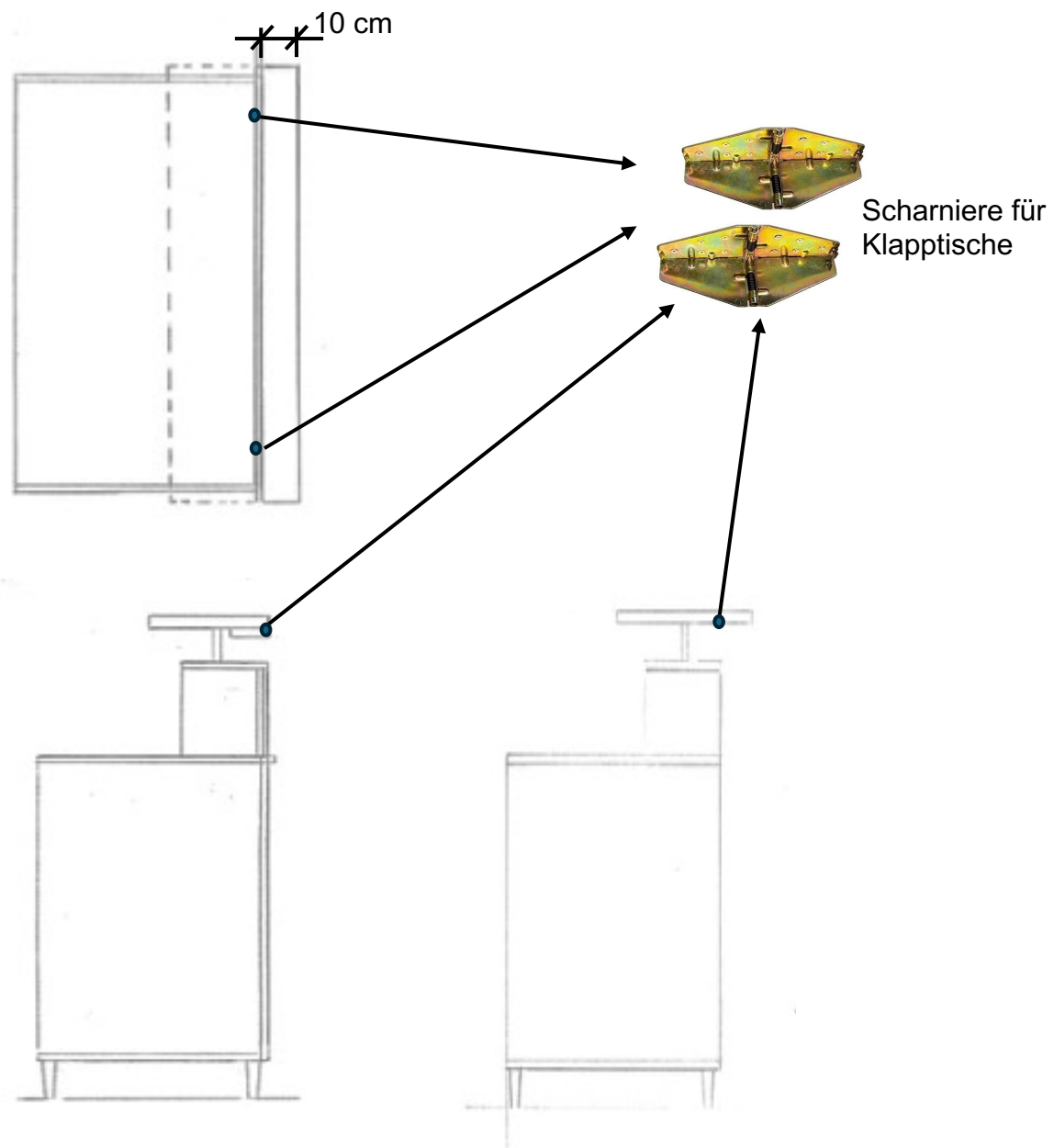
❖ Wand:

Die Wand auf der rechten Seite wird künstlerisch dekoriert und mit motivierenden Worten bemalt. Dies wird dem Ort mehr Leben einhauchen. All dies zusammen wird das Auditorium zu einem nützlicheren und komfortableren Ort machen und alle Besucher einladen.

Technische Beschreibung und Materialien

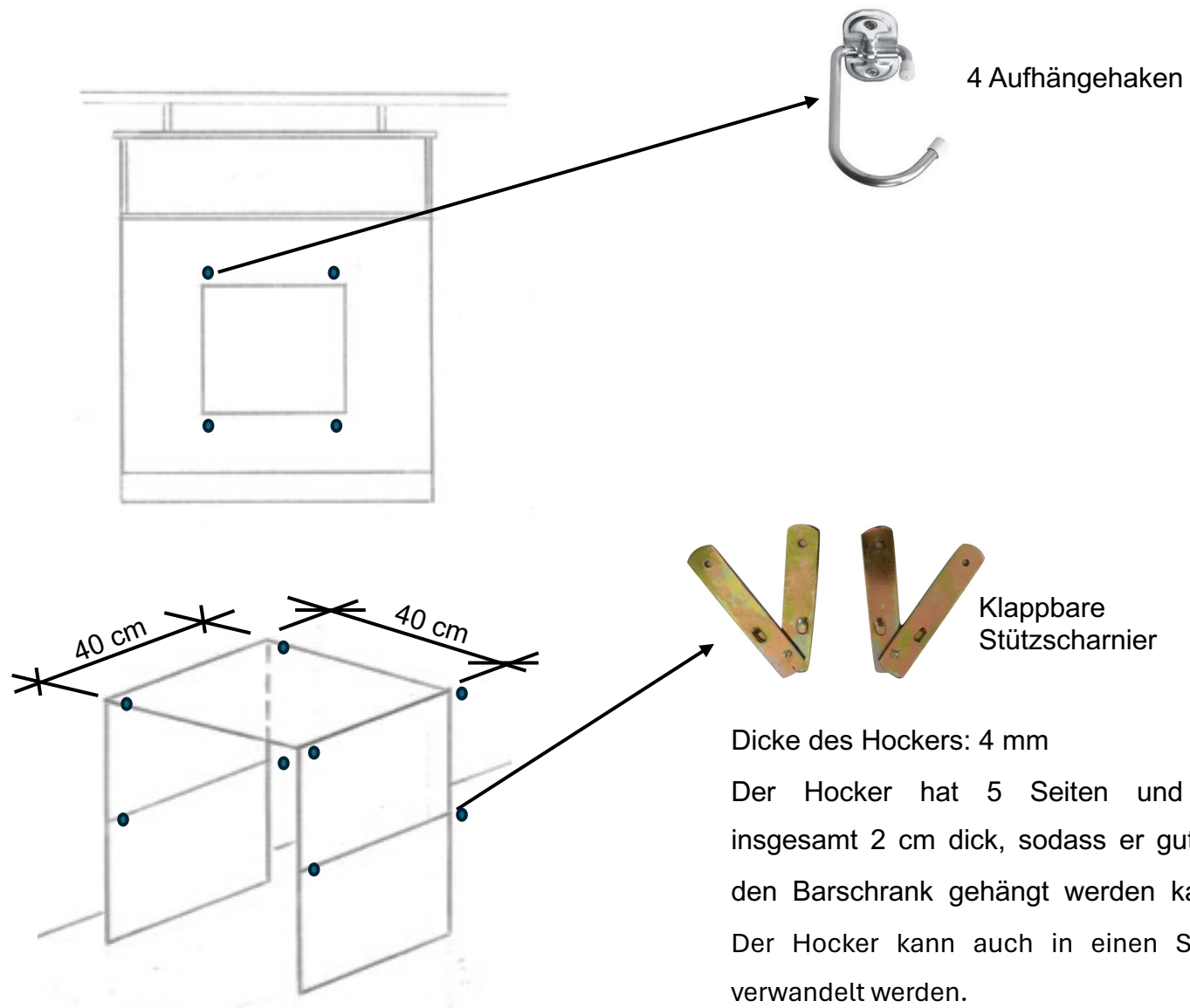
❖ Baroberfläche

Skizzen:

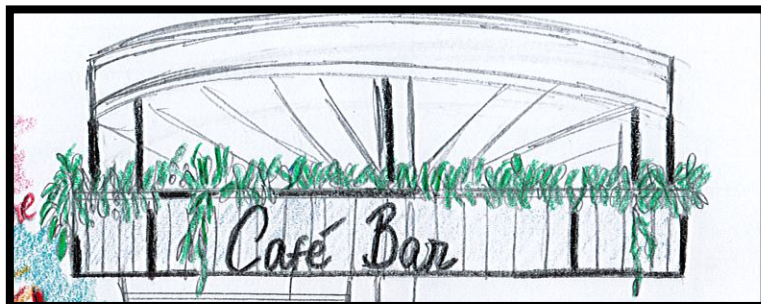


❖ Barhocker

Skizzen:



Skizzen:



❖ Hängeschrank aus Glas:



System ähnlich dem von Schraubklemmen zur Aufhängung der Vitrine.



Verstellbares Stahlseil, um der Hängevitrine Stabilität zu verleihen

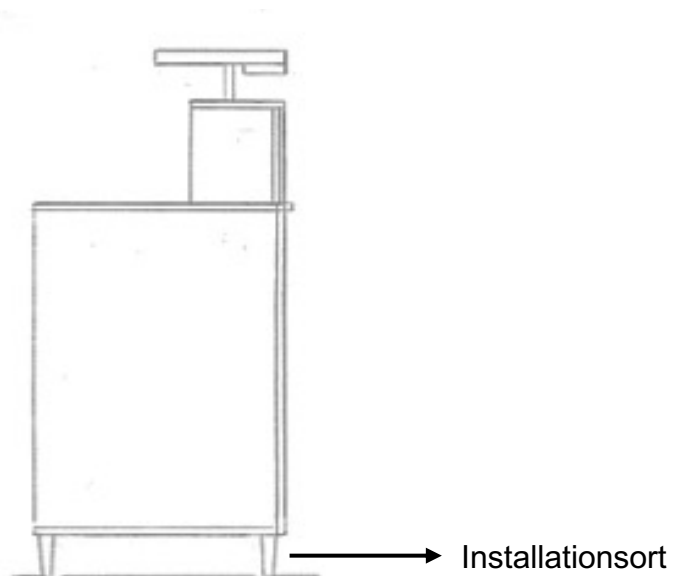
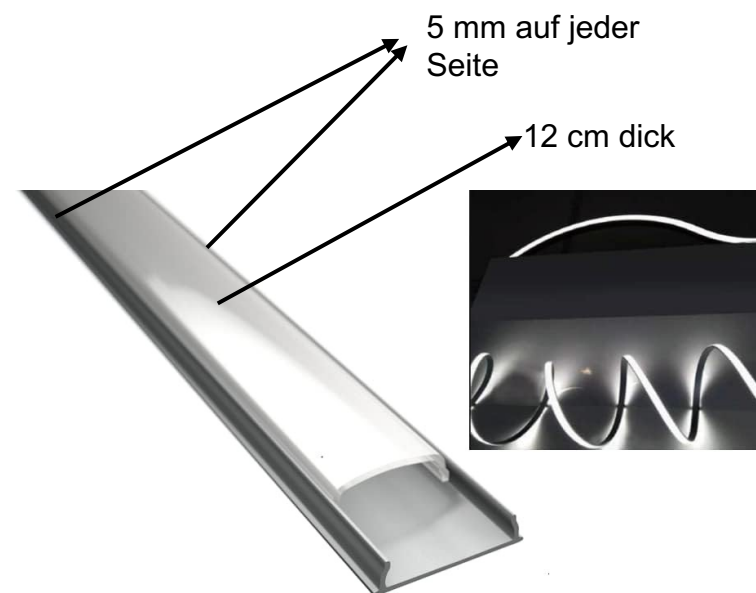
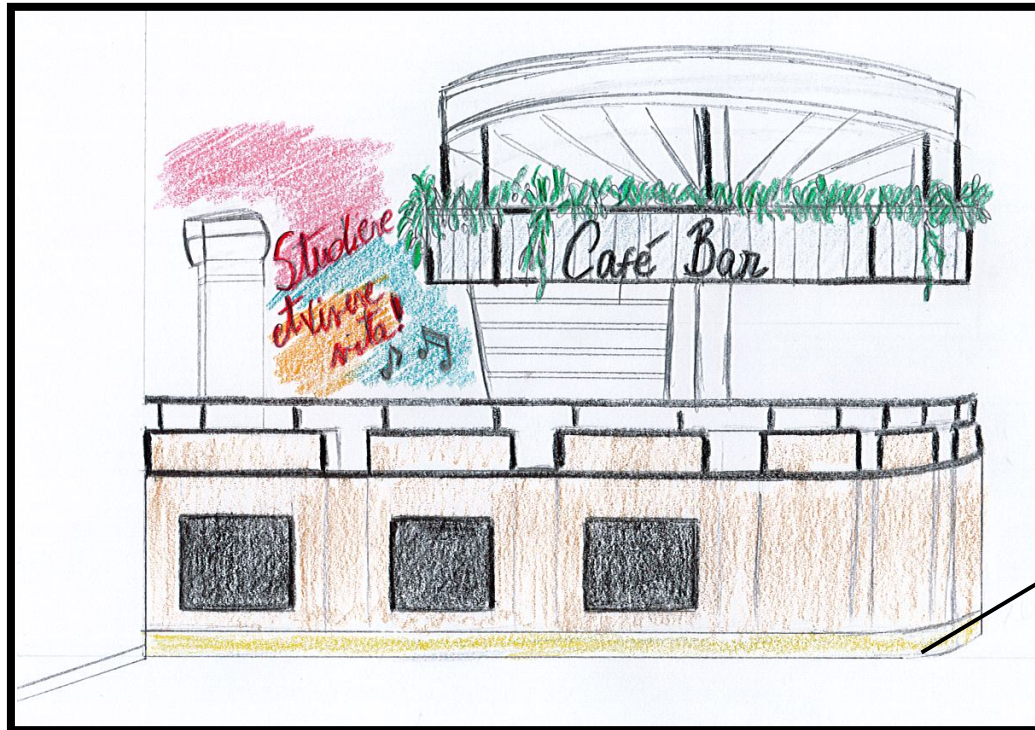


transparentes, mattes gehärtetes Glas
8mm dick



schwarzes Aluminiumprofil für Glas

- ❖ Ledomec, 1m LED Alu Profil Aufbau Flex, biegsame Leiste für LED-Streifen.



Modell

