

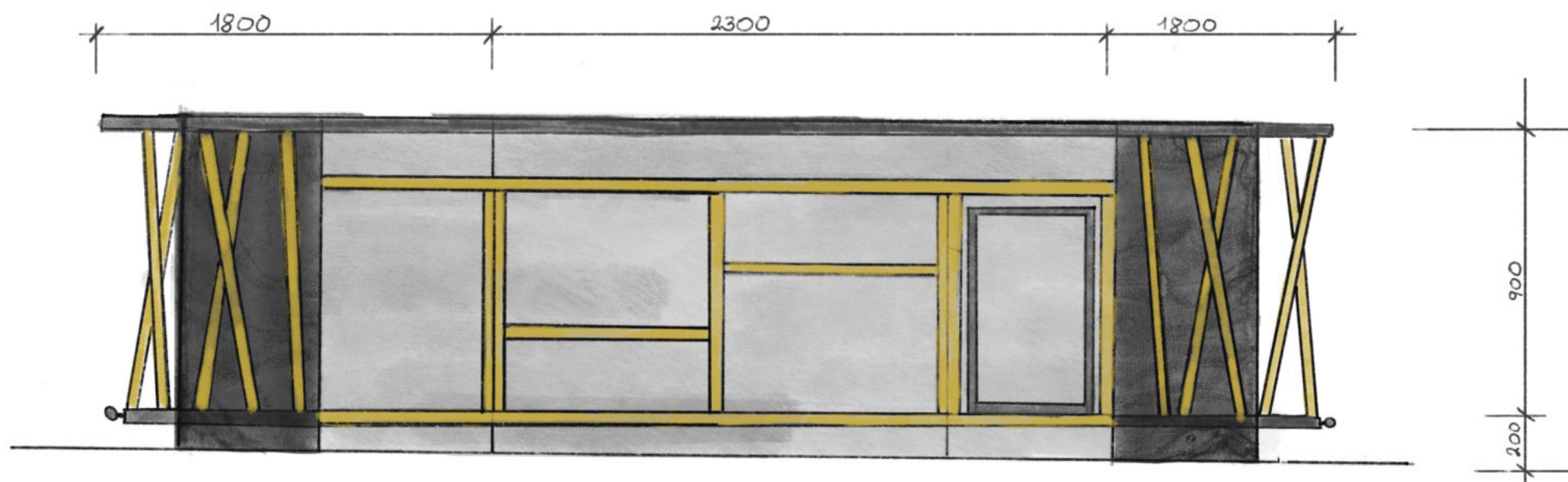
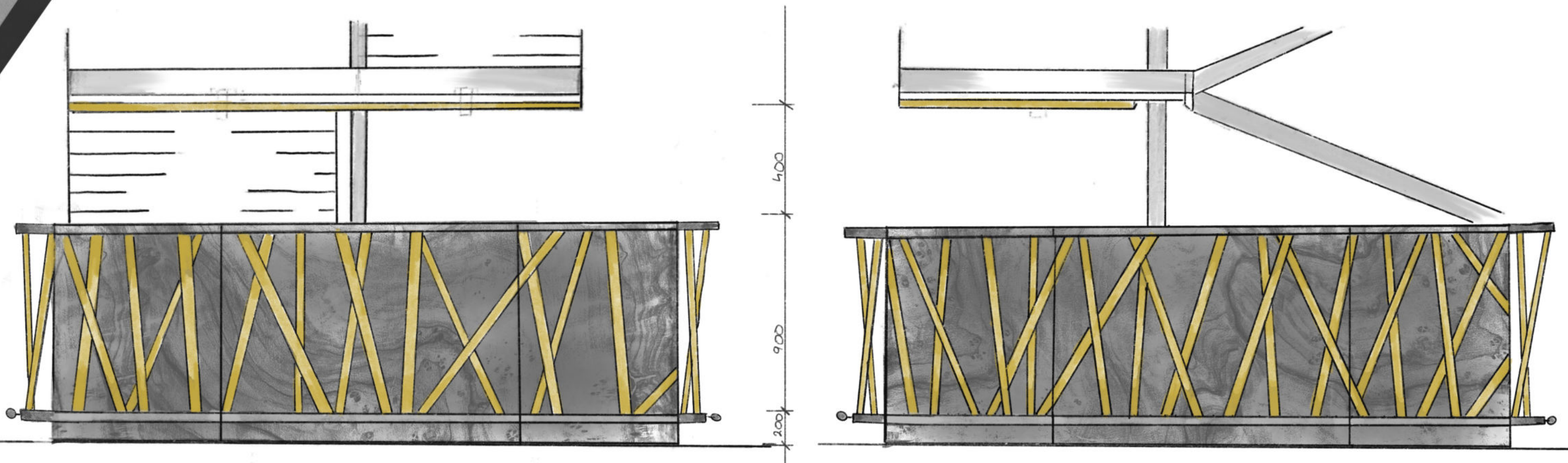


Barmöbel FH Kärnten

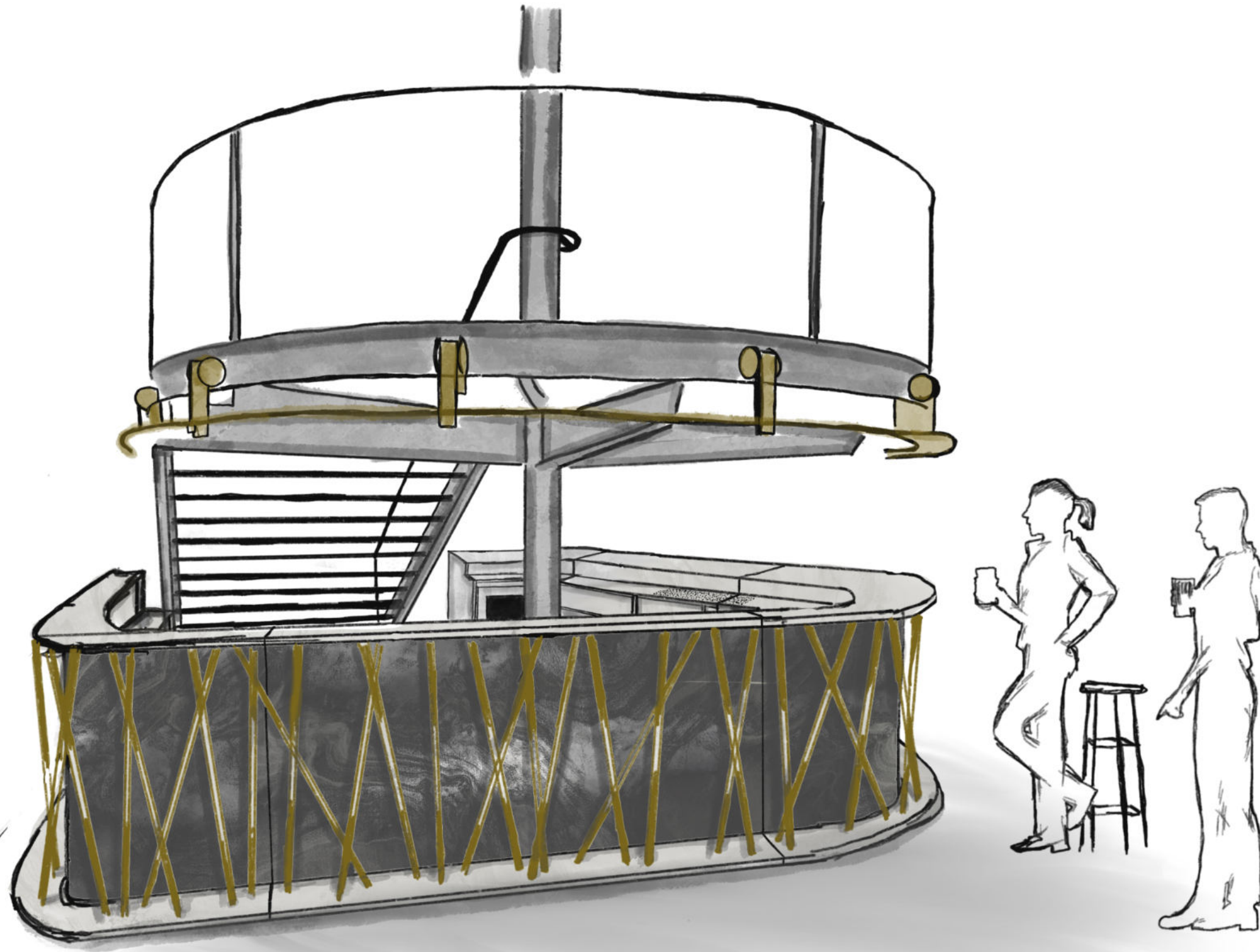
026



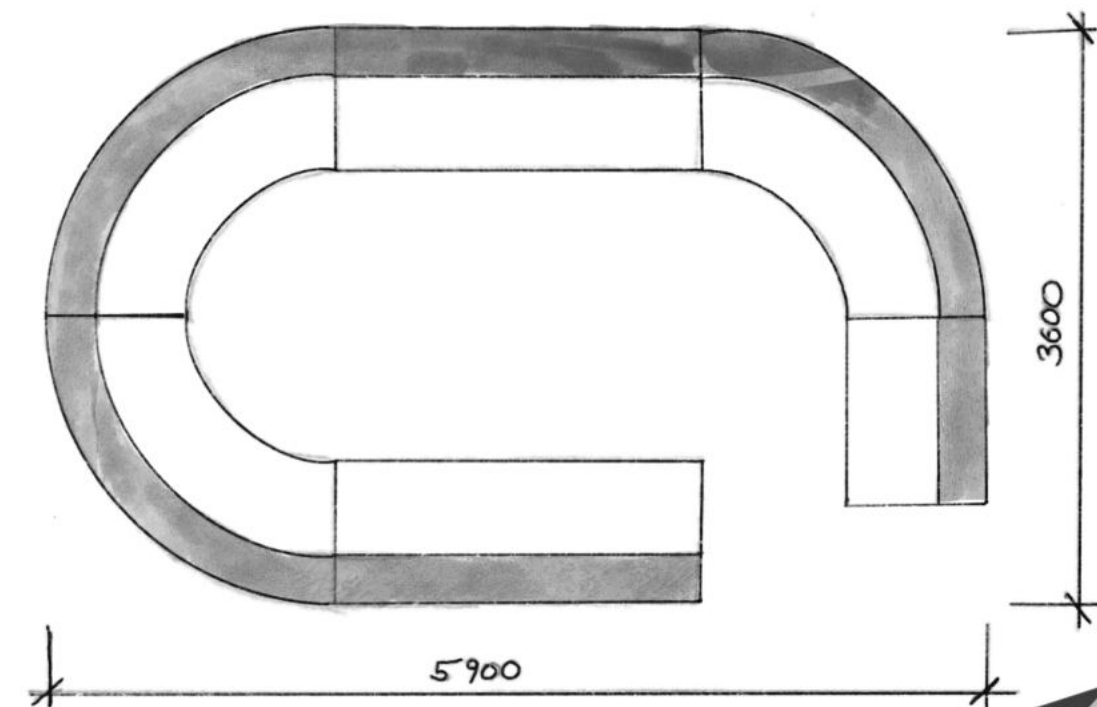
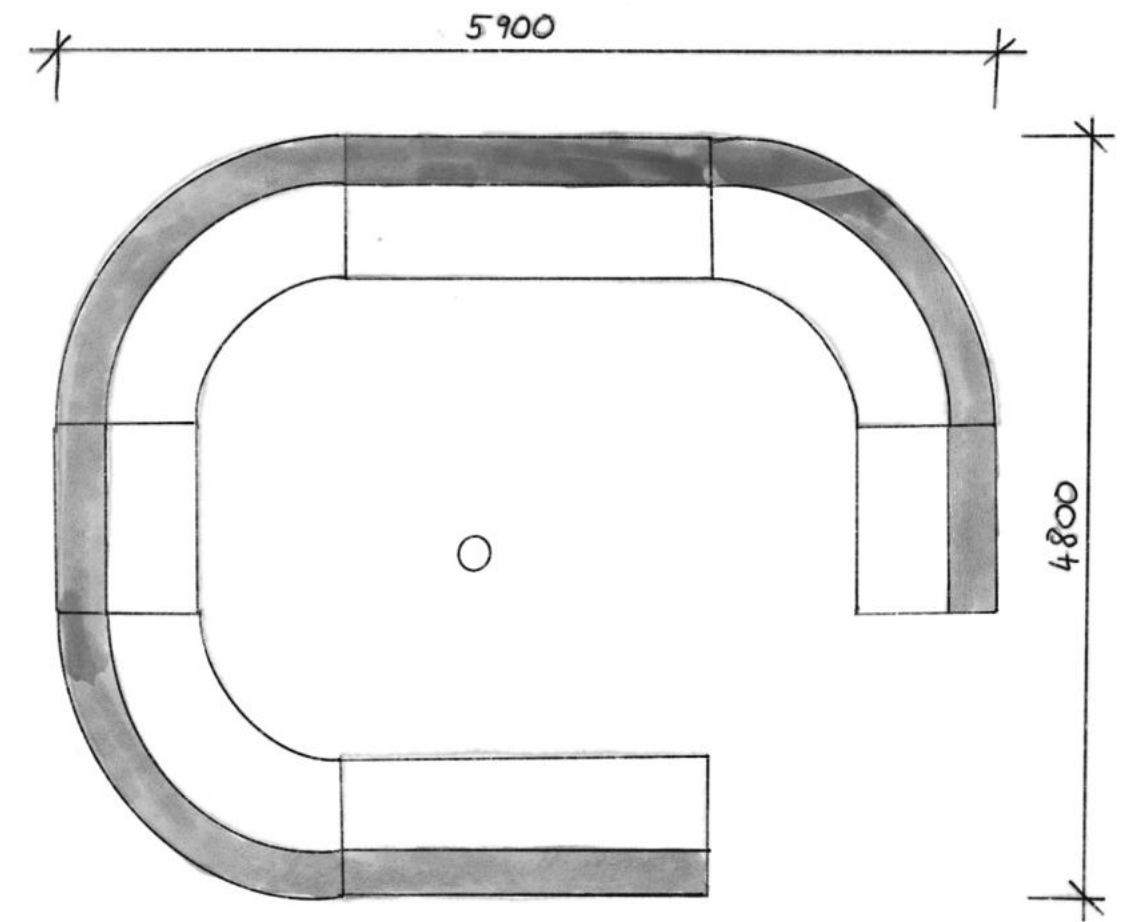
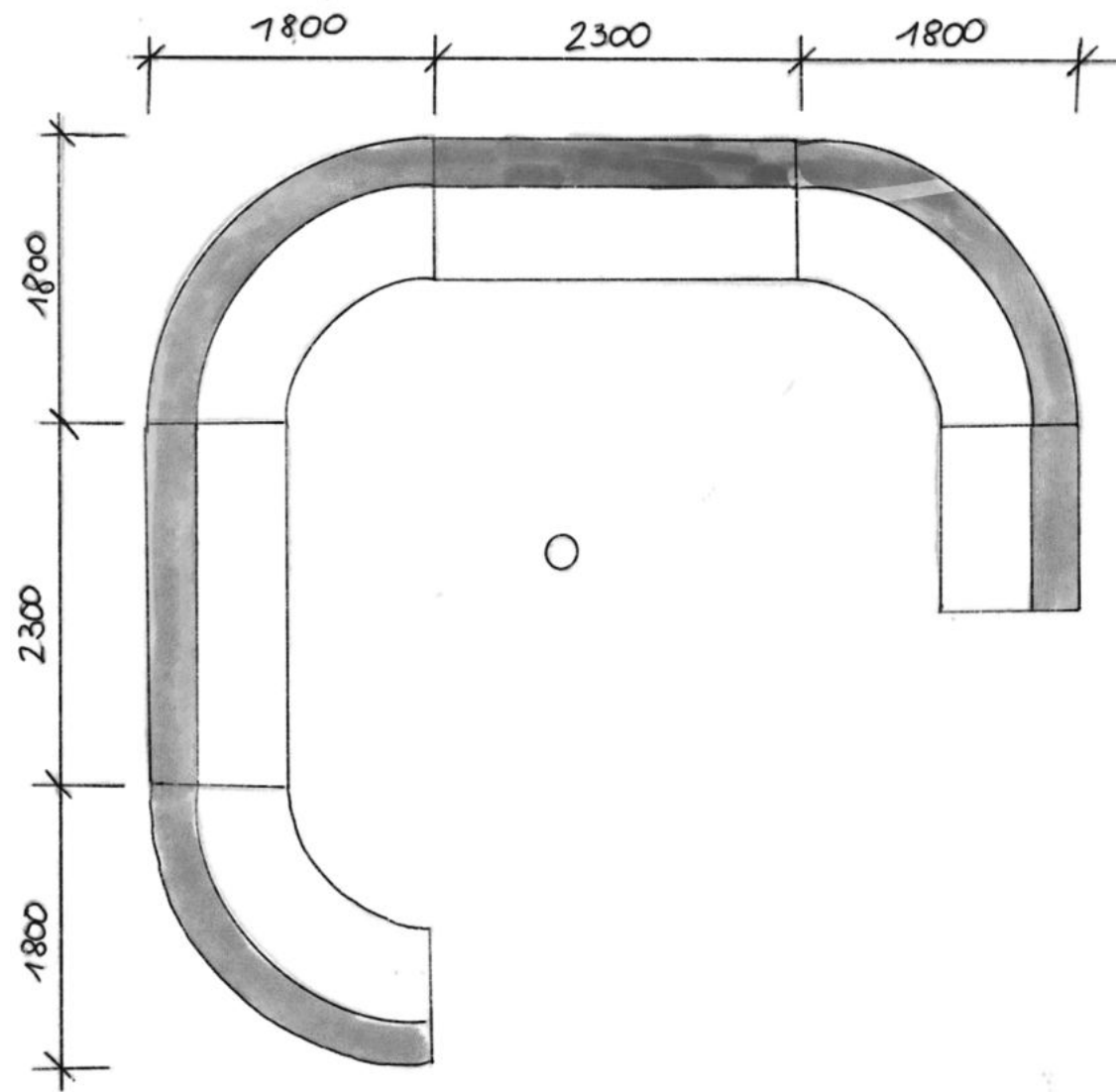
Ansichten



Räumliche Skizze



Aufstellvarianten



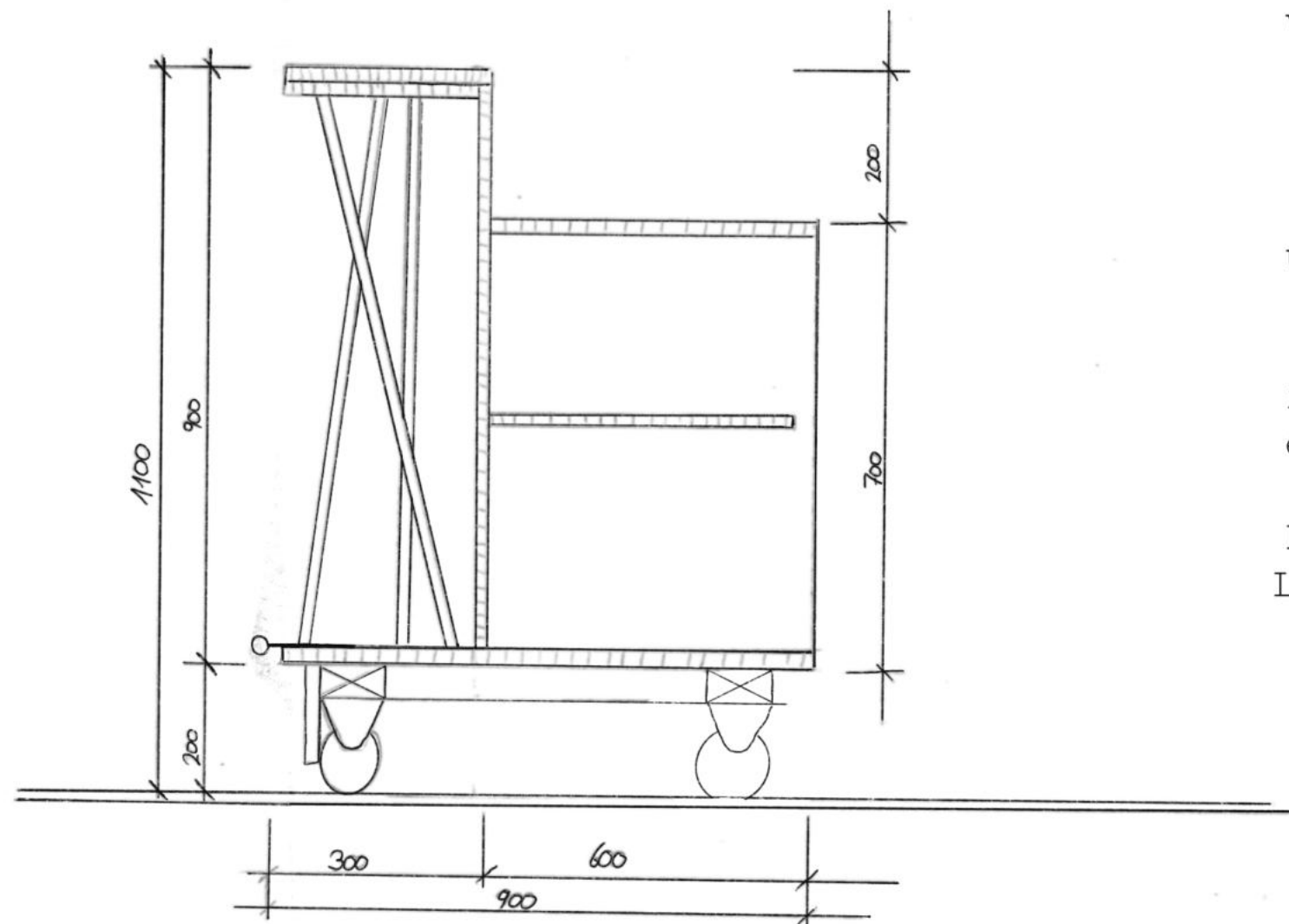
Details

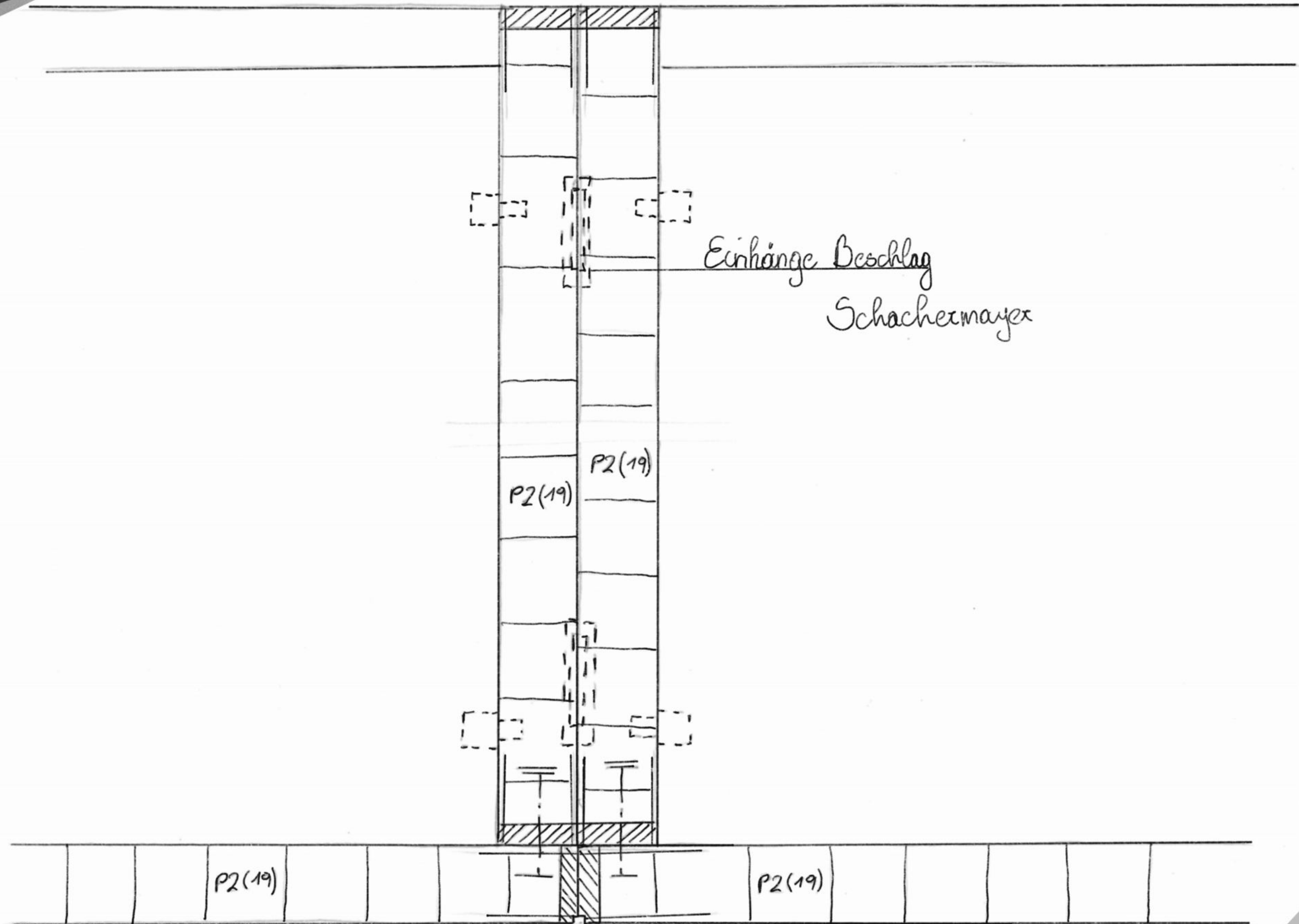
Das Konzept und die Idee hinter dieser Gestaltung verbirgt sich in der Barfront und den verschiedenen Aufstellmöglichkeiten und Aneinanderreihungen der einzelnen Elemente.

Insgesamt befinden sich 6 Elemente in dieser Bar. Darunter 3 Symetrische Kurvenstücke, 2 längere gerade Elemente und ein verkürztes Element. Die verschiedenen Elemente werden durch spezielle Beschläge miteinander verbunden. Im zusammengebautem Zustand sind alle Flächen bündig verbunden.

Die Barfront besteht aus einzelnen Rundholtzstäben. Diese sind aus Weinstöcke und sind alle organisch angeordnet und sind somit keinem fixem Muster zugeordnet. Dies verleiht der Vorderseite der Bar einen innovativen Eindruck und ist mit Sicherheit einzigartig. Im Thekenelement befindet sich an der Untersite eine Einfräsung für einen LED Streifen. Dieser setzt einen besonderen Lichtakzent auf den gesamten Raum der freien Barfront.

Schnitt





Modellfotos

