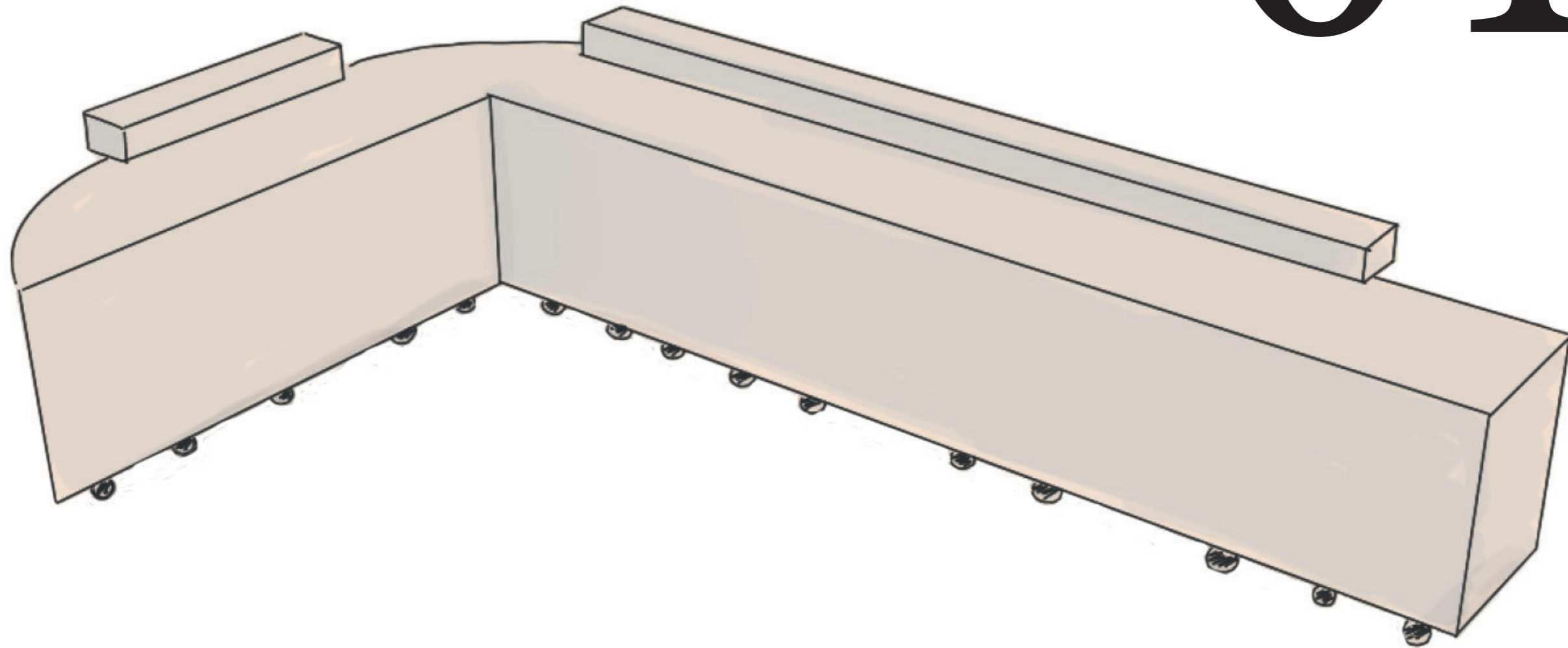


# transformBAR

Projekt für FH Kärnten 2024

# 010

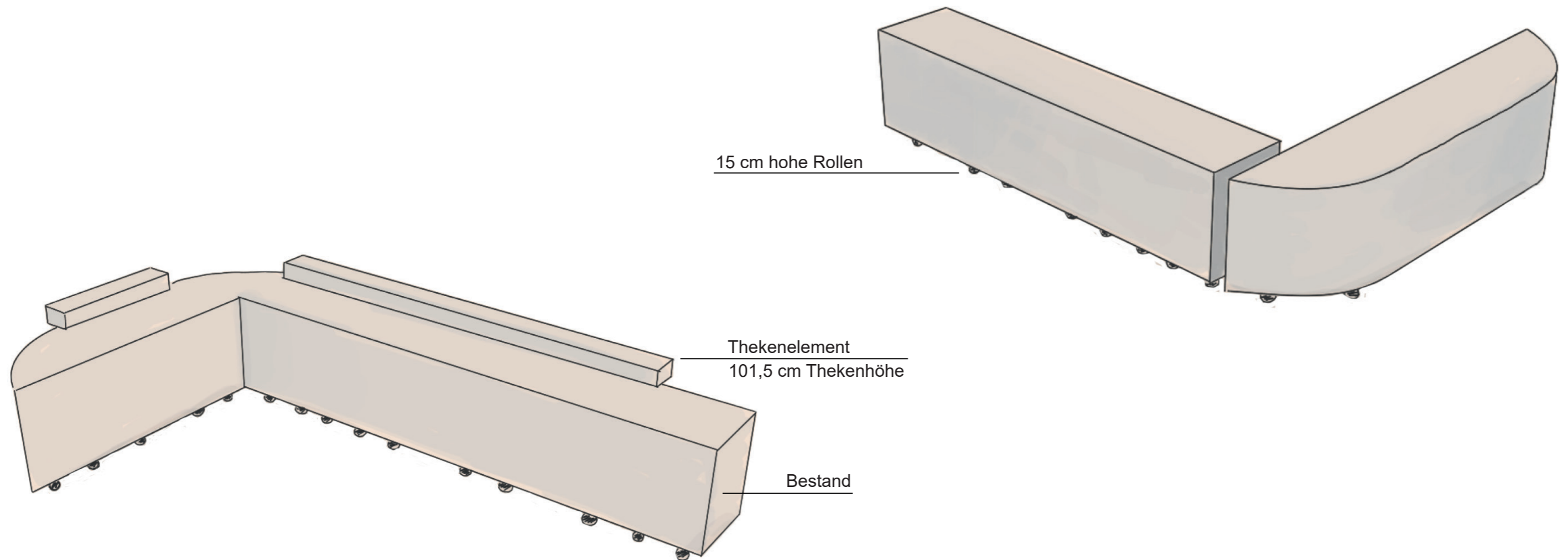


# KONZEPT<sup>010</sup>

Die Idee ist, die Bar so zu redesignen, dass wenig Material verschwendet wird und viele verschiedene Verwendungsarten entstehen.

Rollen ermöglichen ein schnelles und unkompliziertes Neuordnen der einzelnen Module.

Zusätzlich werden 4 weitere, abgerundete Körper gebaut. Durch die ab- und anbringbaren Thekenelemente mittels eines Stecksystems, verwandelt man die Module zu einer funktionellen Bar.

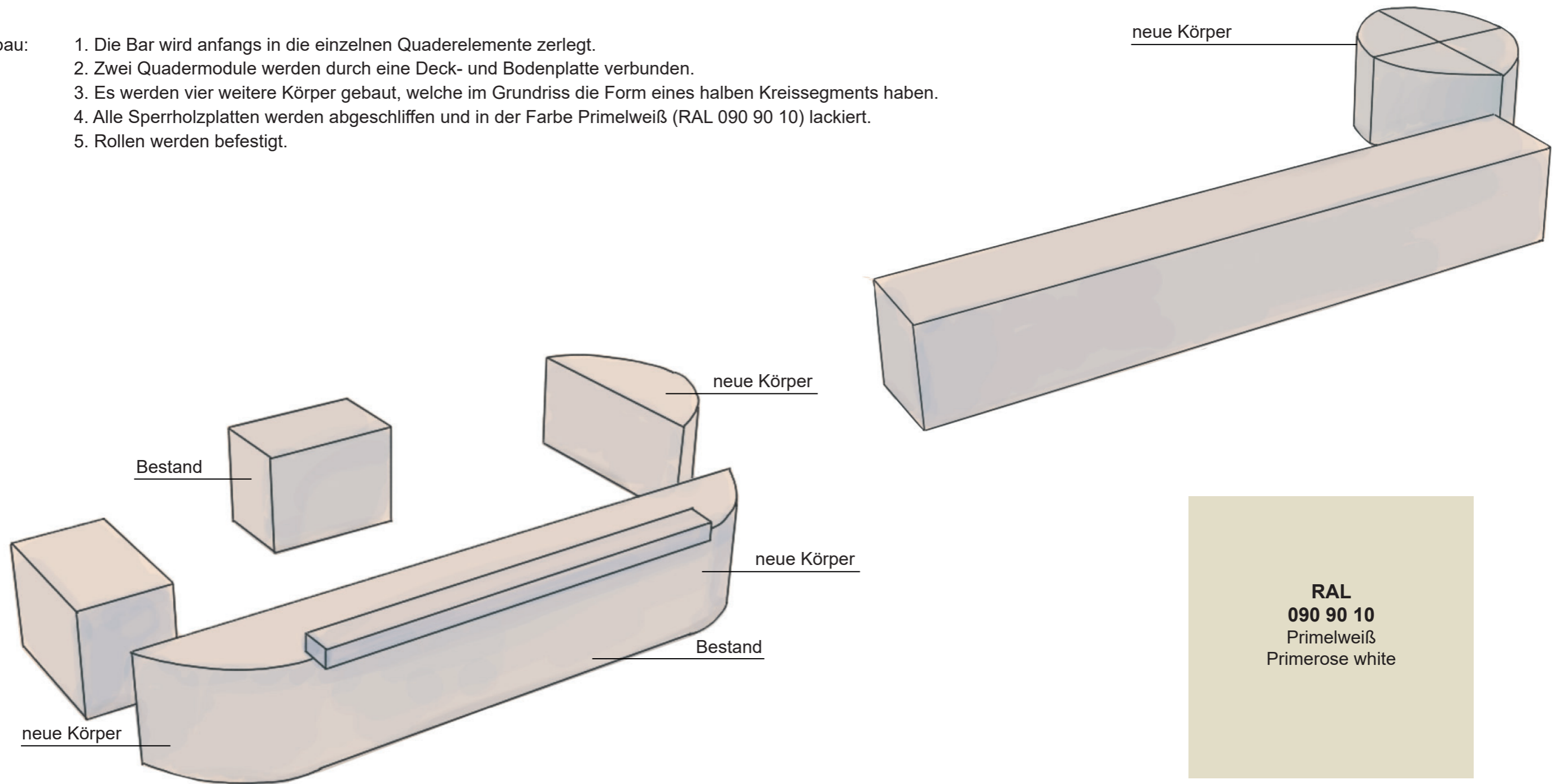


# 010 KONZEPT

Es wird nahezu der gesamte Grundkörper verwendet, wobei die Standbeine, Thekenerhöhungen, Fußleisten und ein schmales bestehendes Quaderelement nicht verwendet werden.

Umbau:

1. Die Bar wird anfangs in die einzelnen Quaderelemente zerlegt.
2. Zwei Quadermodule werden durch eine Deck- und Bodenplatte verbunden.
3. Es werden vier weitere Körper gebaut, welche im Grundriss die Form eines halben Kreissegments haben.
4. Alle Sperrholzplatten werden abgeschliffen und in der Farbe Primelweiß (RAL 090 90 10) lackiert.
5. Rollen werden befestigt.

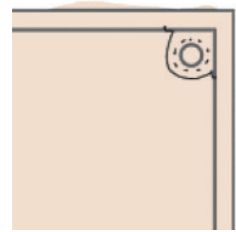


# UMSETZUNG<sup>010</sup>

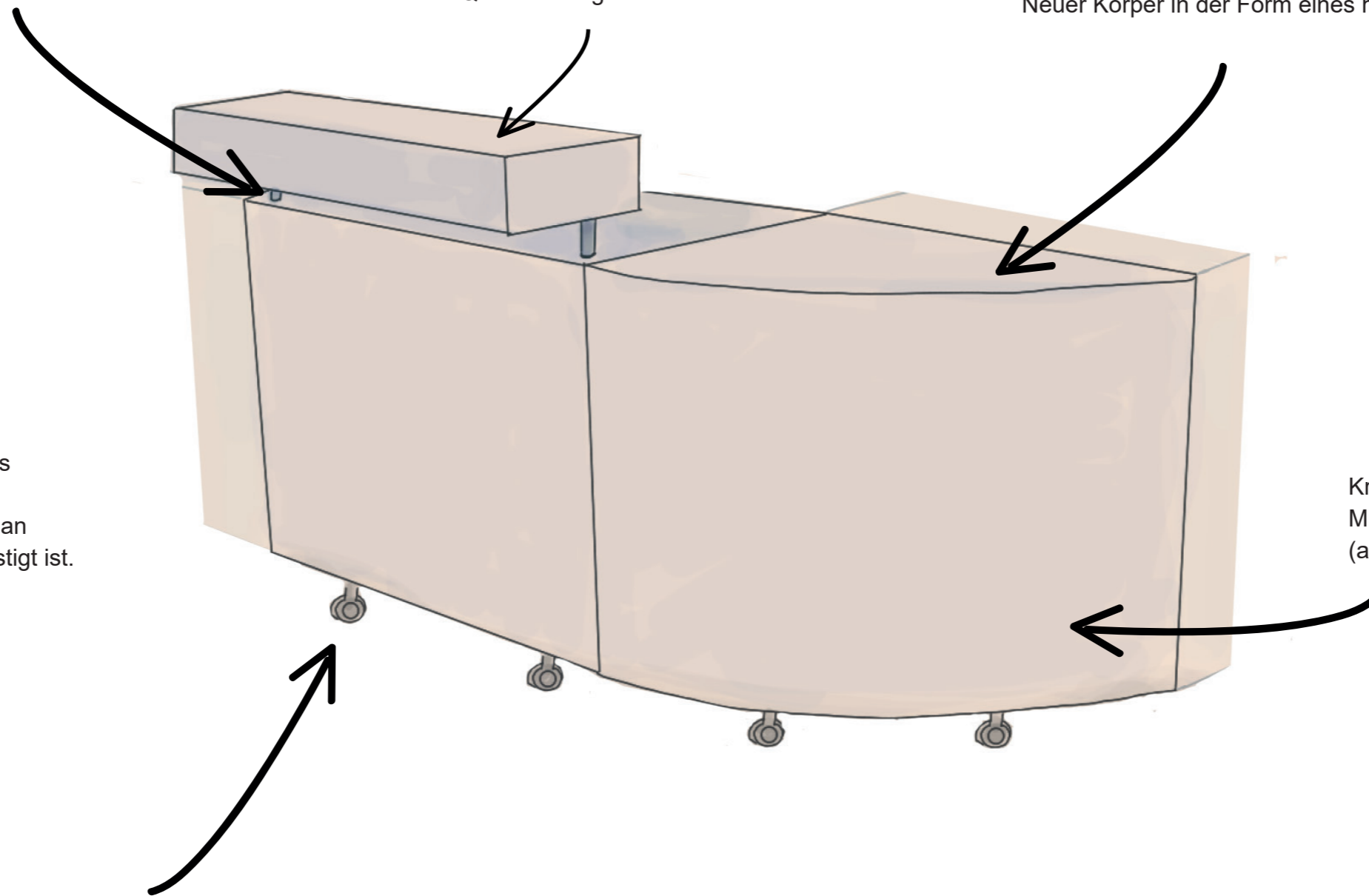
Stecksysteme aus Profilrohren zur Erzielung der durchschnittlichen Barhöhe

Quaderförmiges Thekenelement

Neuer Körper in der Form eines halben Kreissegments



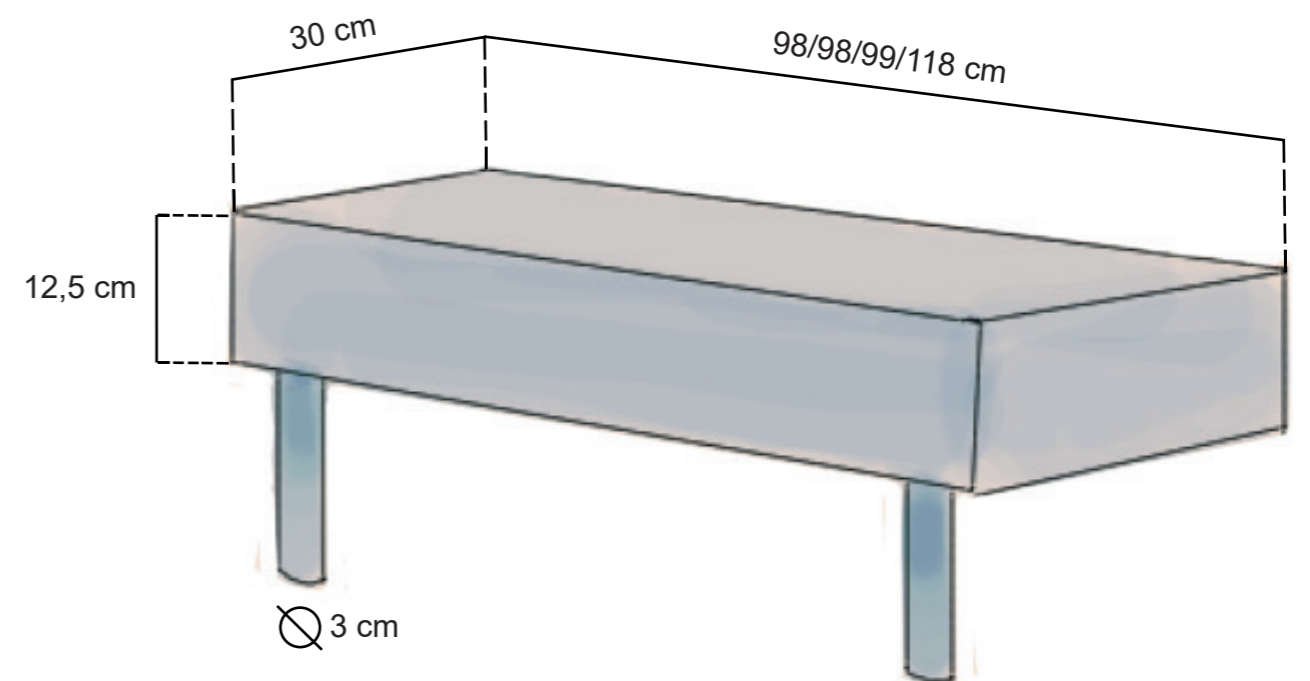
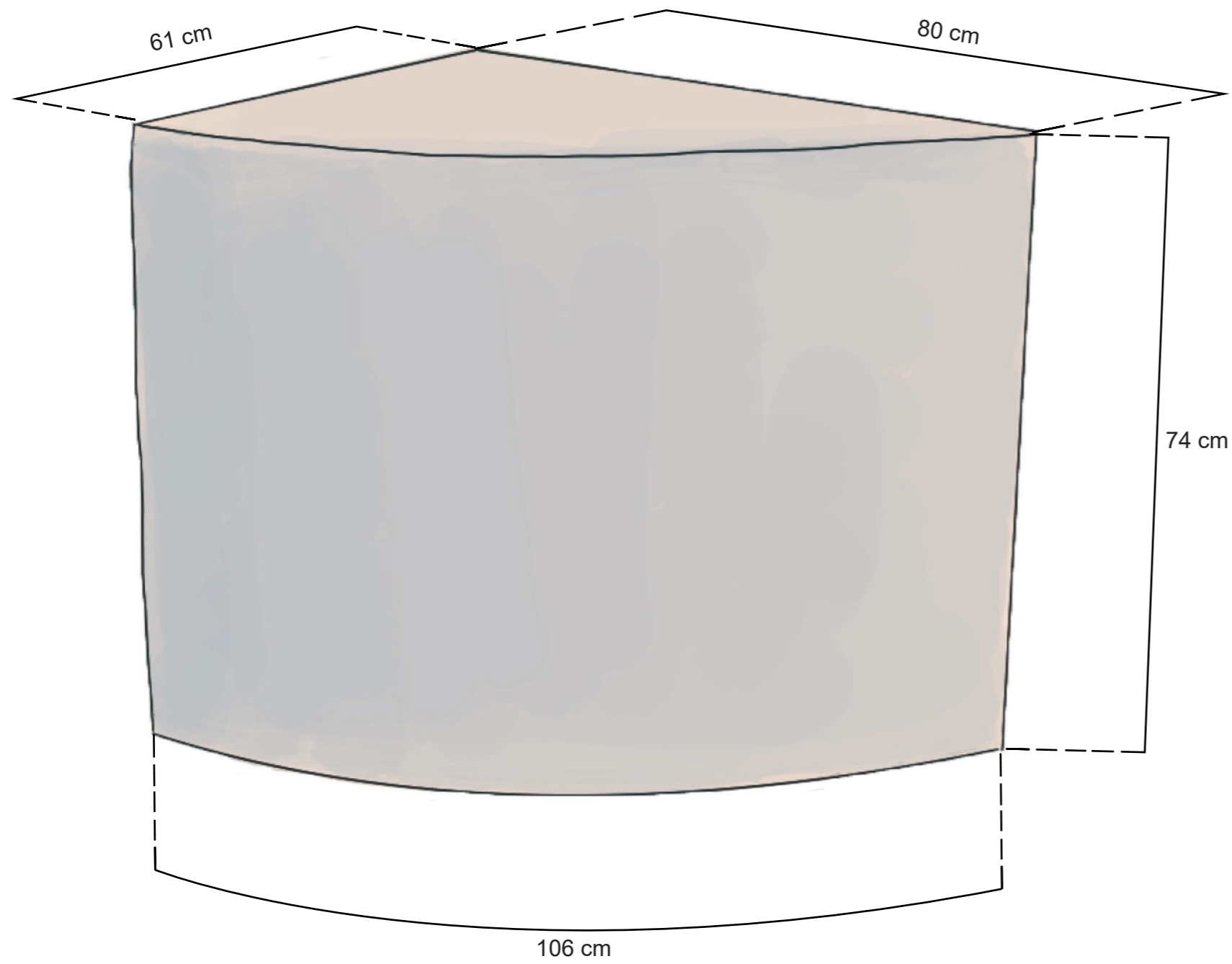
Die Rohre des Thekenelements werden durch eine Metallplatte gesteckt, die mittels Schrauben an der Innenseite des Korpus befestigt ist.



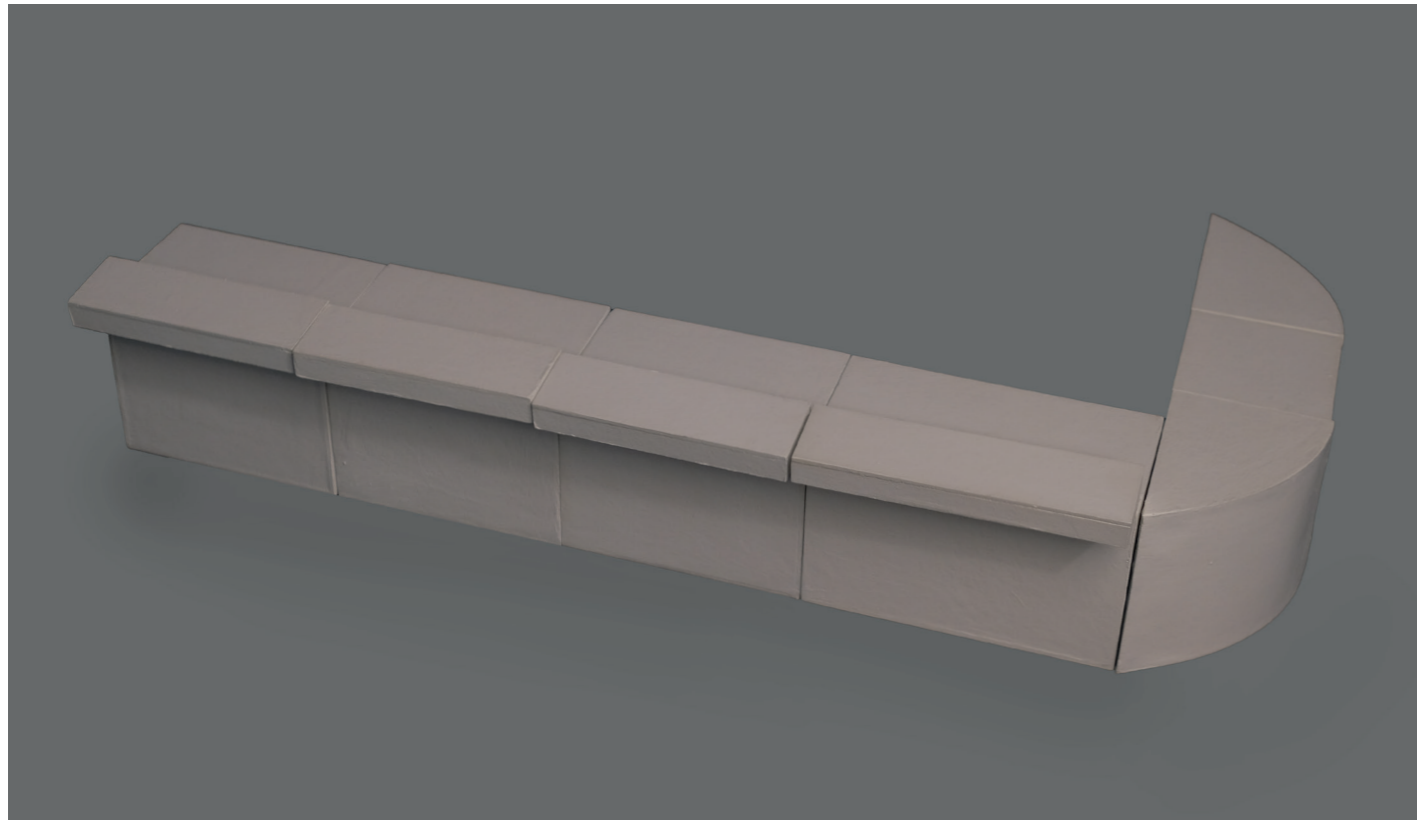
Krümmung durch Verwendung von MDF-Platten (alternativ: Sperrholzplatten)

Rollen für optimale Bewegungsfreiheit

010 MAßE



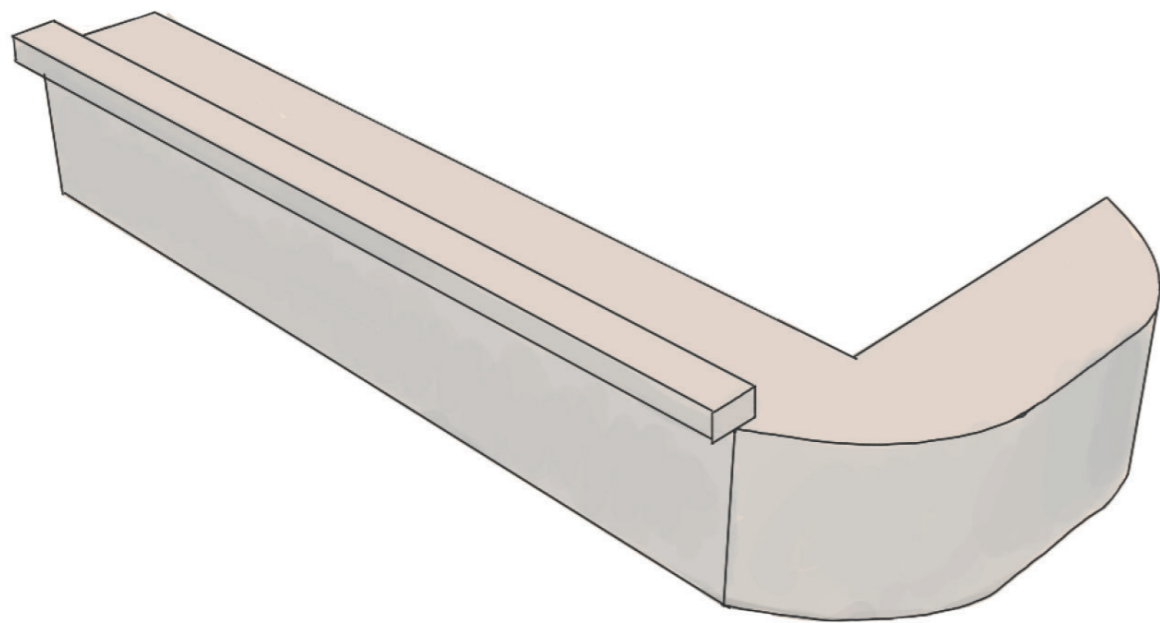
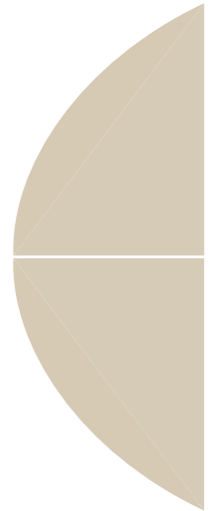
# ENTWURF<sup>010</sup>



Entwurf

Modellfoto

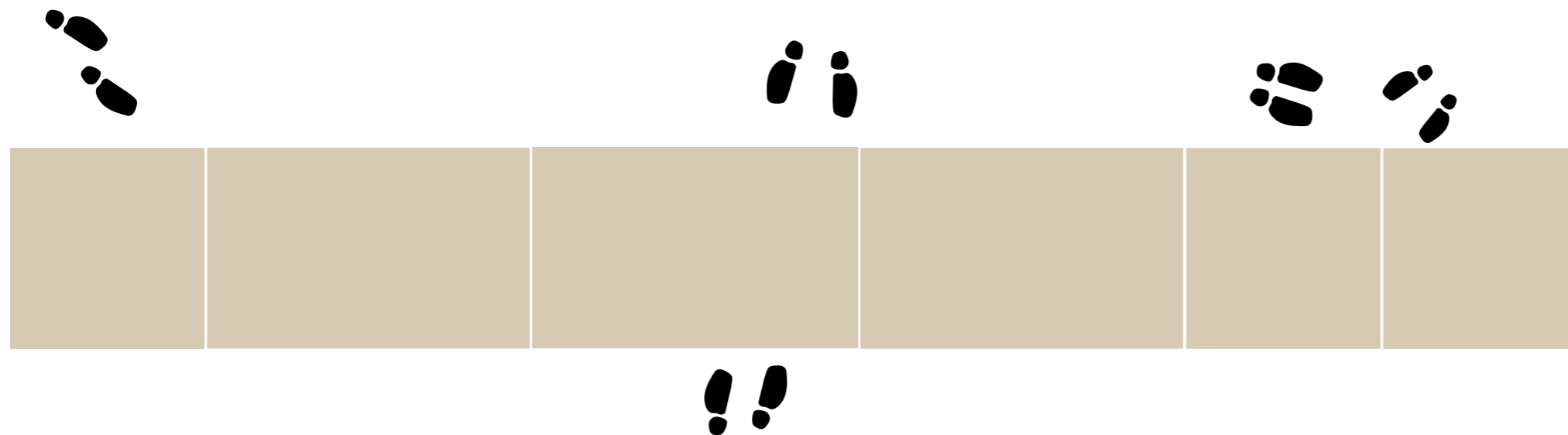
Die neue Bar beinhaltet zwei der vier neu gebauten abgerundeten Module.  
Die zwei übrigen Module können an eine Wand geschoben werden und als  
zusätzliche Abstellfläche dienen.  
Der Barbetrieb ist mit dieser Aufstellung problemlos möglich.



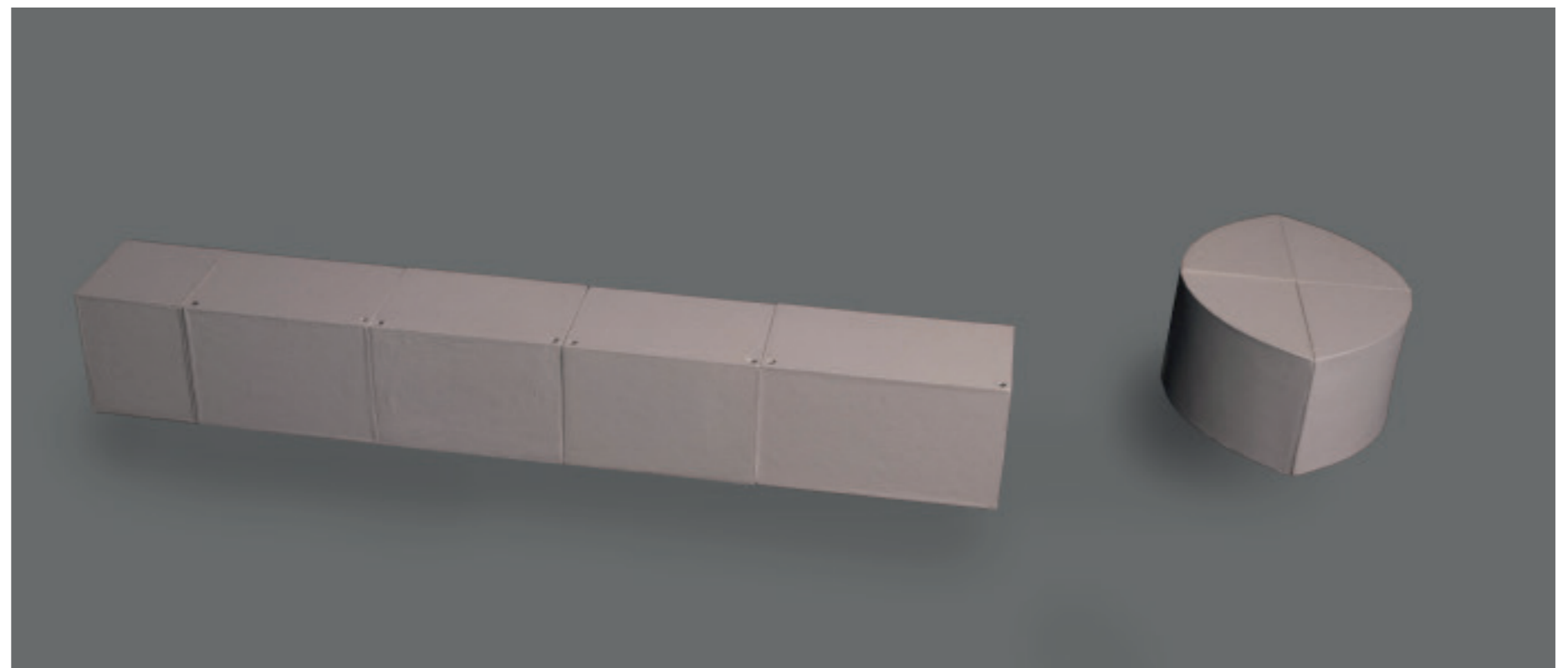
# PLATZIERUNG <sup>010</sup>



# VARIANTE 1<sup>010</sup>



Diese Anordnung bietet Studenten einerseits eine perfekte Begegnungszone, wie auch eine gute Möglichkeit ihre Arbeiten zu präsentieren.  
Für Modelle und Plakate ist auf der linearen Ausrichtung der Module ausreichend Platz und die Insel bietet zusätzliche Fläche.

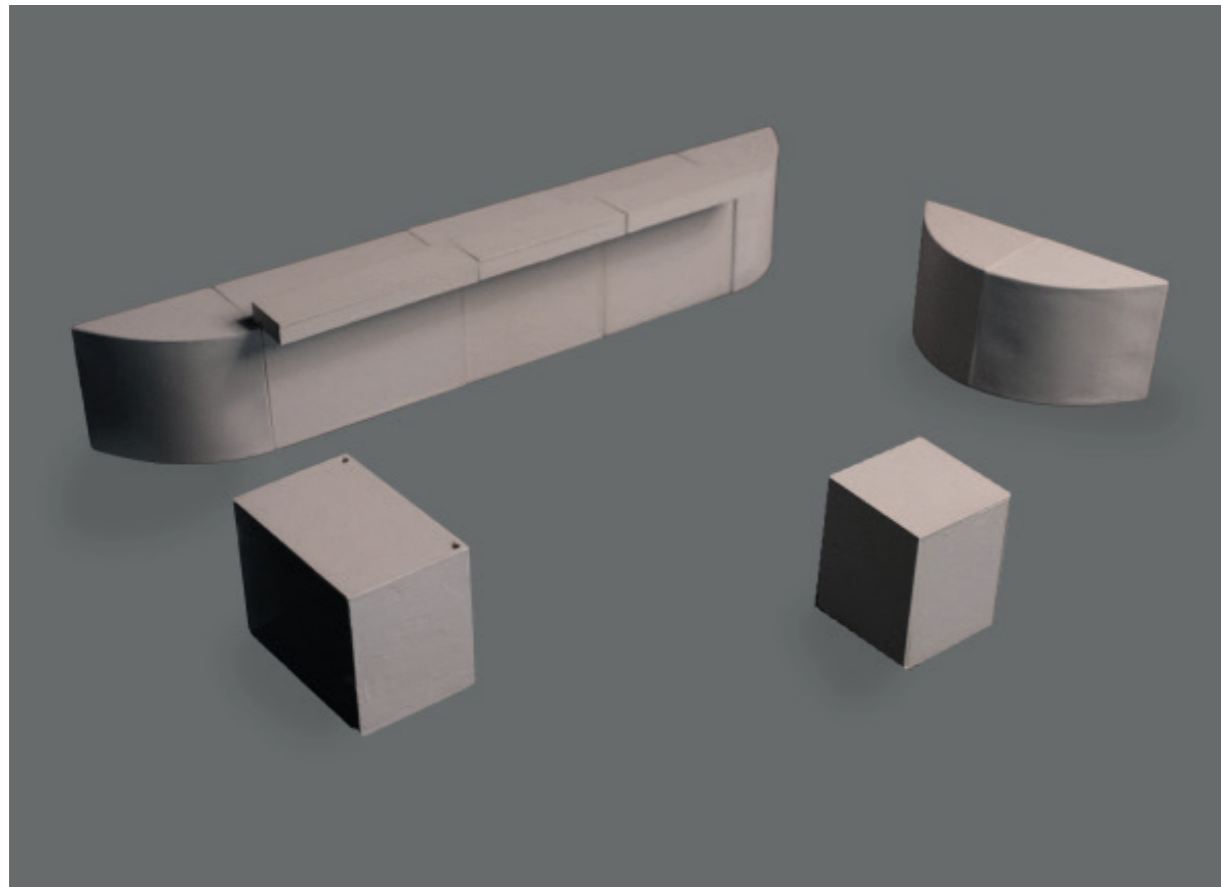


Anordnungsvariante 1

Modellfoto



# 010 VARIANTE 2



Anordnungsvariante 2

Modellfoto

Diese Anordnung ermöglicht die Verwendung als Bar mit Begegnungsinself, auf denen Getränke sowie andere Gegenstände abgestellt werden können. Ein Ort um sich auszutauschen.

